

Mäuse- und Insektenvertreiber

Artikel-Nr.: 560-979

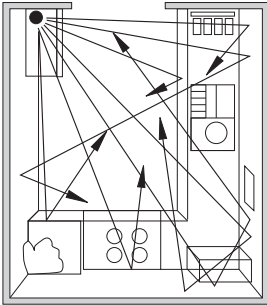
Einführung

Der Mäuse- und Insektenvertreiber vertreibt wirksam Mäuse, Ratten, Mücken und Motten. Laborforschungen haben gezeigt, dass sehr hohe Töne das Hör- und Nervensystem dieser Tiere angreifen. Diese Töne sind den Plagegeistern so lästig, dass sie Reißaus nehmen.

Menschen und Haustiere – Hunde, Katzen, Fische, Vögel und Tiere auf dem Bauernhof – können extrem hohe Töne nicht hören. Auch Pflanzen nehmen keinen Schaden.

Der Mäuse- und Insektenvertreiber arbeitet nur mit Tönen. Der Betrieb von Fernsehern, Radios, elektronischen Alarmanlagen, Feuer- oder Rauchmeldern, Schrittmachern, Hörgeräten oder anderen elektronischen Geräten wird nicht gestört.

Eigenschaften



Dieses Gerät wirkt in einem Umkreis von ca. 10 m (entspricht ca. 340 m²). Der Schall wird reflektiert und erreicht so jeden Winkel des Raumes.

Schon nach ein paar Tagen stellen Sie die Wirkung fest. Sie hören keine Geräusche mehr von Nagetieren. Möglicherweise bemerken Sie mehr Insekten, bedingt dadurch, dass sie aus ihren Verstecken aufgescheucht werden. Binnen kurzer Zeit sind aber auch diese verschwunden.

Die Plagegeister, die vertrieben wurden, haben zweifellos Eier und Larven hinterlassen. Diese werden wie gewöhnlich schlüpfen, aber auch diese Generation wird vertrieben.

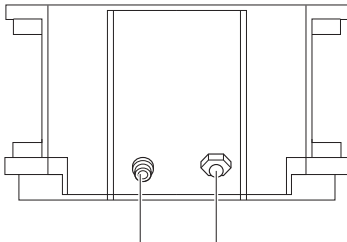
Innerhalb von 4 bis 6 Wochen sind Sie die Plagegeister endgültig los. Sie brauchen weder chemische Mittel zu kaufen noch Fallen aufzustellen.

Handhabung



Vorsicht – Stromschlaggefahr!

- › Gerät nicht im Freien benutzen.
- › Gerät vor Nässe schützen.



Anschluss Testknopf

Gerät anschließen

1. Position wählen. Stellen Sie das Gerät nicht auf Teppiche, hinter Möbel, Vorhänge oder andere weiche Gegenstände, die Töne absorbieren.
2. Gerät an die Steckdose anschließen. Eine Leuchtanzeige zeigt an, dass das Gerät korrekt arbeitet.

Gerät testen

1. Halten Sie das Gerät so weit wie möglich vom Ohr weg.
2. Drücken Sie den Testknopf auf der Rückseite (siehe Zeichnung). Das Gerät simuliert den Ton so, dass Sie ihn hören können. Diesen schrillen, lauten, sirenenähnlichen Ton hören die Plagegeister ständig.