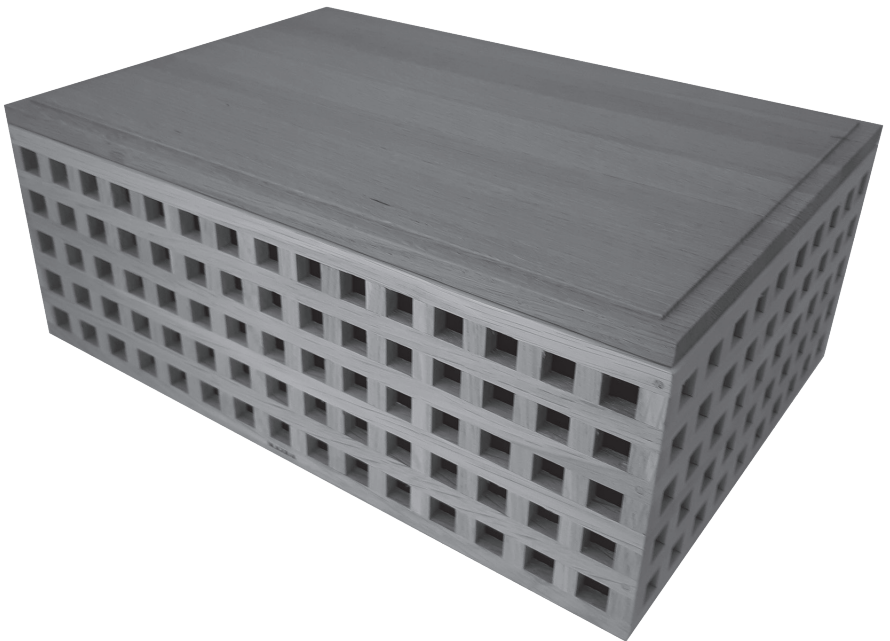




**Brotkorb aus Eichenholz**  
**Oak bread basket**  
**Corbeille à pain en bois de chêne**  
**Eiken broodmand**



# DE | Seecode Brotkorb aus Eichenholz

Vielen Dank für den Kauf unseres Seecode Brotkorbs aus Eichenholz, mit dem Sie Ihre Backwaren geschützt, länger frisch und aromatisch lagern können.

Der handwerklich gearbeitete Brotkorb passt mit seinem warmen Raumklima in jede Kücheneinrichtung. Die hochwertige Eiche eignet sich besonders gut, Brot und andere Backwaren frisch zu halten. Das Holz nimmt die Feuchtigkeit aus der Luft und beugt somit einer Schimmelbildung und einem Austrocknen vor. Die vielen kleinen Lüftungslöcher sorgen dabei für eine optimale Luftzirkulation.

Der innenliegende dunkle Stoffeinsatz aus hochwertiger Baumwolle schützt die Backwaren zudem vor Lichteinfall und Staub.

Der praktisch Deckel schützt den Inhalt geruchs- und geschmacksneutral, wobei die Oberseite neben einer nützlichen Ablage auch gleichzeitig als robustes Schneidebrett genutzt werden kann.

Damit Sie lange Freude an dem Brotkorb aus Eichenholz haben und ihn vollumfänglich nutzen können, lesen Sie bitte diese Bedienungsanleitung sorgfältig durch, bevor Sie ihn nutzen, um Schäden durch falsche Bedienung zu vermeiden.

Wenn Sie den Brotkorb aus Eichenholz Dritten überlassen, sollte auch diese Bedienungsanleitung mit überreicht werden. Bewahren Sie bitte die Bedienungsanleitung auch zum Nachschlagen auf.

## Technische Daten

Gewicht: 1,9 KG

Produktgröße: 35,5 x 24 x 13,5 cm

Material: Eichenholz und Baumwoll-Stoffeinsatz

## Lieferumfang

Brotkorb mit Stoffeinsatz

Bedienungsanleitung

## Wichtiger Hinweis, bitte beachten

Nur frisches Brot und andere Backwaren können in dem Brotkorb auf längere Zeit frisch und haltbar gelagert werden.

Bei Broten die vorab anderes gelagert oder erst nach einer gewissen Lagerung gekauft wurden, hat die Brotalterung bereits begonnen und kann nicht mehr durch den Brotkorb aufgehalten werden.

## Bedienung

Legen Sie Ihre Backwaren in den Brotkorb und verschließen Sie diesen mit dem Deckel. Achten Sie auf den korrekten Sitz des Deckels, die innliegenden Aussparungen passen sich dem Brotkorb satt an und verschließen diesen.

## Pflege und Reinigung

### Eichenholz

Die Eiche des Seecode Brotkorbs ist FSC zertifiziert. Eiche ist eine robuste und widerstandsfähige Holzart. Jedes Holzstück wird sehr sorgfältig ausgewählt so dass nur die besten Hölzer verwendet werden, die Bearbeitung erfolgt von Hand. Eichenholz enthält sog. Tannine, die das Wachstum von Bakterien im Holz verringern.

### **Hinweis:**

Das Eichen-Holz ist unbehandelt, behandeln Sie es bitte mit etwas Öl und / oder wählen Sie ein für Holz geeignetes Reinigungsmittel. Ein unbehandeltes Holz kann von Fetten und Farbstoffen angegriffen werden. Bitte beachten Sie, dass sich die Farbe des Holzes bei der Behandlung mit Öl verändert.

### **Stoffeinsatz**

Der Stoffeinsatz besteht aus 100 % Baumwolle. Reinigen Sie diesen durch Ausklopfen oder mit einer kleinen, trockenen Bürste. Flüssigkeiten aller Art sollten sofort entfernt werden. Der Stoffeinsatz ist im Schonwaschgang bei 30 °C waschbar, falls er etwas einläuft, kann er in nassem Zustand immer wieder in Form gezogen werden.

### **Hinweis:**

Bitte den Stoffeinsatz nicht bleichen, im Trockner trocknen oder bügeln. Der Stoffeinsatz sollte immer nur mit dunklen Farben in der Maschine gewaschen werden.

### **Garantie/Gewährleistung**

Die Gewährleistungsfrist beträgt 24 Monate ab Kaufdatum. Darin enthalten sind 6 Monate Garantie ab Kaufdatum.

Der räumliche Geltungsbereich des Garantieschutzes ist europaweit. Als Beleg hierfür gilt der Kaufbeleg. Das Produkt wurde vor dem Versenden gründlich auf Qualität und Funktionalität geprüft. Ein Ausschluss der Garantie findet unter folgenden Fällen statt:

- bei Veränderungen des Produktes ohne unsere Genehmigung
- bei andersartiger als der oben genannten Verwendung
- bei selbst herbeigeführten Schäden, z. B. Fallschäden

Bei Inanspruchnahme der Garantie/Gewährleistung senden Sie bitte das vollständige Produkt in einer transportsicheren Verpackung an die Verkaufsstelle zurück, von der das Produkt bezogen wurde. Beschreiben Sie den erkannten Mangel am Produkt und legen Sie der Sendung den Original Kaufbeleg bei. Der Verkäufer behält sich das Recht auf Nacherfüllung vor Erstattung des Kaufpreises vor. Erforderliche Transportkosten werden der Kundschaft bei Feststellung eines gerechtfertigten Anspruchs der gesetzl. Garantie/ Gewährleistung erstattet. Die Inanspruchnahme der gesetzlichen Mängelrechte ist unentgeltlich.

### **Allgemeine Hinweise**

#### **Urheberrecht**

Dieses Dokument ist urheberrechtlich geschützt. Jede Vervielfältigung bzw. jeder Nachdruck, auch auszugsweise, sowie die Wiedergabe der Abbildungen, auch im veränderten Zustand, ist nur mit schriftlicher Zustimmung des Herstellers gestattet.

### **Hinweise zum Umweltschutz**



Die verwendeten Verpackungsmaterialien sind recyclebar. Entsorgen Sie nicht mehr benötigte Verpackungsmaterialien gemäß den örtlich geltenden Vorschriften. Entsorgen Sie auch das Produkt gemäß der regionalen Verordnungen.

## EN | Seecode oak bread basket

Thank you for purchasing our Seecode Bread Basket made of oak wood, with which you can store your baked goods protected, fresh for longer and aromatic.

The handcrafted bread basket with its warm atmosphere fits into any kitchen interior. The high-quality oak is particularly suitable for keeping bread and other baked goods fresh. The wood absorbs moisture from the air and thus prevents mold from forming and drying out. The many small ventilation holes ensure optimal air circulation.

The interior dark fabric insert made of high-quality cotton also protects the baked goods from light and dust.

The practical lid protects the contents from odors and tastes, while the top can also be used as a robust cutting board in addition to being a useful shelf.

In order to enjoy the oak bread basket for a long time and to use it to its full potential, please read these operating instructions carefully before using it to avoid damage due to incorrect use.

If you give the oak bread basket to a third party, this instruction manual should also be handed over. Please also keep the operating instructions for future reference.

### Technical data

Weight: 1,9 KG

Product size: 35,5 x 24 x 13,5 cm

Material: oak wood and cotton fabric insert

### Scope of delivery

Bread basket with fabric insert

Operating instructions

### Important note, please note

Only fresh bread and other baked goods can be stored fresh and long-lasting in the bread basket.

Bread that has been stored in other ways beforehand or has only been purchased after a certain period of storage has already started to age and can no longer be stopped by the bread basket.

### Operation

Place your baked goods in the bread basket and close it with the lid. Make sure that the lid fits correctly, the recesses inside fit snugly around the bread basket and close it.

### Care and cleaning

#### Oak wood

The oak of the Seecode bread basket is FSC certified. Oak is a robust and resistant type of wood. Each piece of wood is carefully selected so that only the best woods are used, the processing is done by hand. Oak wood contains so-called tannins, which reduce the growth of bacteria in the wood.

**Note:**

The oak wood is untreated, please treat it with a little oil and / or choose a cleaning agent suitable for wood. An untreated wood can be attacked by fats and dyes. Please note that the color of the wood changes when treated with oil.

**Fabric insert**

The fabric insert is made of 100 % cotton. Clean it by tapping it out or with a small, dry brush. Liquids of any kind should be removed immediately. The fabric insert is washable on the gentle cycle at 30 °C, if it shrinks a little it can always be pulled back into shape when wet.

**Note:**

Please do not bleach, tumble dry or iron the fabric insert. The fabric insert should only ever be machine washed with dark colors.

**Guarantee/Warranty**

The warranty period is 24 months from the date of purchase. This includes a 6-month guarantee from the date of purchase.

The territorial scope of the warranty protection is Europe-wide. The proof of purchase is valid as proof of this. The product has been thoroughly checked for quality and functionality before dispatch. The guarantee is excluded in the following cases:

- in the event of modifications to the product without our approval
- if the product is used for purposes other than those mentioned above
- self-inflicted damage, e.g. damage caused by falling.

When making a claim under the guarantee/warranty, please return the complete product in transport-safe packaging to the point of sale from which the product was purchased. Describe the detected defect in the product and enclose the original proof of purchase with the shipment. The seller reserves the right to remedy the defect before refunding the purchase price. Necessary transport costs will be reimbursed to the customer if a justified claim under the statutory guarantee/warranty is established. The use of the legal rights of defect is free of charge.

**General information****Copyright**

This document is protected by copyright. Any duplication or reprinting, including excerpts, as well as the reproduction of illustrations, even in modified form, is only permitted with the written consent of the manufacturer.

**Notes on environmental protection**

The packaging materials used can be recycled. Dispose of packaging materials that are no longer needed in accordance with the locally applicable regulations. Also dispose of the product in accordance with the regional regulations.

## FR | Seecode Corbeille à pain en bois de chêne

Nous vous remercions d'avoir acheté notre corbeille à pain Seecode en bois de chêne, qui vous permettra de conserver vos produits de boulangerie à l'abri, frais et aromatiques plus longtemps.

Grâce à son ambiance chaleureuse, cette corbeille à pain artisanale s'adapte à tous les intérieurs de cuisine. Le chêne de qualité supérieure convient particulièrement bien pour conserver la fraîcheur du pain et des autres produits de boulangerie. Le bois absorbe l'humidité de l'air et prévient ainsi la formation de moisissures et le dessèchement. Les nombreux petits trous d'aération assurent une circulation optimale de l'air.

L'insert intérieur en tissu sombre en coton de qualité supérieure protège en outre les produits de boulangerie de la lumière et de la poussière.

Le couvercle pratique protège le contenu sans en altérer l'odeur et le goût, tandis que la partie supérieure peut être utilisée comme plateau utile et comme planche à découper robuste.

Pour que vous puissiez profiter longtemps de la corbeille à pain en chêne et l'utiliser pleinement, veuillez lire attentivement ce mode d'emploi avant de l'utiliser afin d'éviter tout dommage dû à une mauvaise manipulation.

Si vous confiez la corbeille à pain en chêne à un tiers, ce mode d'emploi doit également lui être remis. Conservez également ce mode d'emploi pour pouvoir vous y référer ultérieurement.

### Caractéristiques techniques

Poids : 1,9 KG

Dimensions du produit : 35,5 x 24 x 13,5 cm

Matériau : bois de chêne et insert en tissu de coton

### Contenu de la livraison

Panier à pain avec insert en tissu

Mode d'emploi

### Remarque importante, veuillez noter

Seuls le pain frais et les autres produits de boulangerie peuvent être conservés longtemps dans la corbeille à pain.

Pour les pains qui ont été stockés autrement ou qui ont été achetés après un certain temps de stockage, le vieillissement du pain a déjà commencé et ne peut plus être stoppé par la corbeille à pain.

### Utilisation

Placez vos produits de boulangerie dans la corbeille à pain et fermez celle-ci avec le couvercle. Veuillez à ce que le couvercle soit correctement positionné, les encoches intérieures s'adaptent parfaitement à la corbeille à pain et la ferment.

### Entretien et nettoyage

#### Bois de chêne

Le chêne de la corbeille à pain Seecode est certifié FSC. Le chêne est une essence de bois robuste et résistante. Chaque pièce de bois est sélectionnée avec soin afin de n'utiliser que les meilleurs bois, le

travail se fait à la main. Le bois de chêne contient des tanins qui réduisent la croissance des bactéries dans le bois.

#### **Remarque :**

Le bois de chêne n'est pas traité, veuillez le traiter avec un peu d'huile et / ou choisir un produit de nettoyage adapté au bois. Un bois non traité peut être attaqué par des graisses et des colorants. Veuillez noter que le traitement à l'huile modifie la couleur du bois.

#### **Insert en tissu**

L'insert en tissu est composé de 100 % de coton. Nettoyez-le en le tapotant ou à l'aide d'une petite brosse sèche. Les liquides de toutes sortes doivent être immédiatement éliminés. L'insert en tissu est lavable en cycle délicat à 30 °C. S'il rétrécit un peu, il peut toujours être remis en forme à l'état humide.

#### **Remarque :**

Ne pas blanchir, sécher au sèche-linge ou repasser l'empiecement en tissu. L'empiecement en tissu ne doit être lavé en machine qu'avec des couleurs foncées.

#### **Garantie/garantie**

La période de garantie est de 24 mois à compter de la date d'achat. Ce délai comprend une garantie de 6 mois à compter de la date d'achat.

La couverture géographique de la garantie s'étend à toute l'Europe. La preuve d'achat fait office de justificatif. La qualité et la fonctionnalité du produit ont été minutieusement contrôlées avant l'envoi. La garantie est exclue dans les cas suivants :

- en cas de modification du produit sans notre autorisation
- en cas d'utilisation autre que celle mentionnée ci-dessus
- en cas de dommages causés par le produit lui-même, par exemple en cas de chute.

En cas de recours à la garantie, veuillez renvoyer le produit complet dans un emballage garantissant son transport au point de vente où vous l'avez acheté. Décrivez le défaut constaté sur le produit et joignez à l'envoi la preuve d'achat originale. Le vendeur se réserve le droit de réparer le produit avant de rembourser le prix d'achat. Les frais de transport nécessaires seront remboursés à la clientèle en cas de constatation d'un droit justifié de la garantie légale/du droit de garantie. Le recours aux droits légaux en matière de vices est gratuit.

#### **Remarques générales**

##### **Droit d'auteur**

Ce document est protégé par les droits d'auteur. Toute reproduction ou réimpression, même partielle, ainsi que la représentation des illustrations, même modifiées, ne sont autorisées qu'avec l'accord écrit du fabricant.

#### **Remarques concernant la protection de l'environnement**



Les matériaux d'emballage utilisés sont recyclables. Éliminez les matériaux d'emballage qui ne sont plus utilisés conformément aux réglementations locales en vigueur. Éliminez également le produit conformément aux décrets régionaux.

Bedankt voor de aankoop van onze Seecode broodmand van eikenhout, waarmee je je gebakken producten beschermd, langer vers en aromatisch kunt bewaren.

De handgemaakte broodmand met zijn warme sfeer past in elk keukeninterieur. Het hoogwaardige eikenhout is bijzonder geschikt voor het vers houden van brood en andere gebakken producten. Het hout absorbeert vocht uit de lucht en voorkomt zo schimmelvorming en uitdroging. De vele kleine ventilatie-gaatjes zorgen voor een optimale luchtcirculatie.

Het donkere stoffen inzetstuk aan de binnenkant van hoogwaardig katoen beschermt de bakwaren ook tegen licht en stof.

Het praktische deksel beschermt de inhoud tegen geuren en smaken, terwijl de bovenkant behalve als handig schap ook als robuuste snijplank kan worden gebruikt.

Om lang plezier te hebben van de eikenhouten broodmand en hem optimaal te kunnen gebruiken, lees deze gebruiksaanwijzing zorgvuldig door voordat je hem in gebruik neemt om schade door verkeerd gebruik te voorkomen.

Als je de eikenhouten broodmand aan derden geeft, moet deze gebruiksaanwijzing ook worden overhandigd. Bewaar de gebruiksaanwijzing ook voor toekomstig gebruik.

### **Technische gegevens**

Gewicht: 1,9 KG

Afmetingen product: 35,5 x 24 x 13,5 cm

Materiaal: eikenhout en katoenen stoffen inzet

### **Leveringsomvang**

Broodmand met stoffen inzet

Gebruiksaanwijzing

### **Belangrijke opmerking**

Alleen vers brood en andere gebakken producten kunnen vers en lang houdbaar worden bewaard in de broodmand.

Brood dat van tevoren op een andere manier is bewaard of pas na een bepaalde opslagperiode is gekocht, is al beginnen te verouderen en kan niet langer door het broodmandje worden tegengehouden.

### **Bediening**

Plaats je bakwaren in de broodmand en sluit hem af met het deksel. Zorg ervoor dat het deksel goed past, dat de uitsparingen aan de binnenkant goed om het broodmandje passen en sluit het.

### **Onderhoud en reiniging**

#### **Eikenhout**

Het eikenhout van de Seecode broodmand is FSC-gecertificeerd. Eikenhout is een robuuste en resistente houtsoort. Elk stuk hout wordt zorgvuldig geselecteerd zodat alleen de beste houtsoorten worden gebruikt, de bewerking gebeurt met de hand. Eikenhout bevat zogenaamde tannines, die de groei van bacteriën in het hout tegengaan.



**Let op:**

Het eikenhout is onbehandeld, behandel het met wat olie en/of kies een schoonmaakmiddel dat geschikt is voor hout. Onbehandeld hout kan worden aangetast door vetten en kleurstoffen. Houd er rekening mee dat de kleur van het hout verandert als het behandeld wordt met olie.

**Stoffen inzetstuk**

Het stoffen inzetstuk is gemaakt van 100% katoen. Maak het schoon door het uit te kloppen of met een kleine, droge borstel. Alle soorten vloeistoffen moeten onmiddellijk worden verwijderd. Het stoffen inzetstuk kan gewassen worden op 30 °C op een zacht programma. Als het een beetje krimpt, kan het altijd weer in vorm worden getrokken als het nat is.

**Let op:**

Het stoffen inzetstuk niet bleken, in de droger drogen of strijken. Het stoffen inzetstuk mag alleen met donkere kleuren in de wasmachine worden gewassen.

**Garantie**

De garantieperiode is 24 maanden vanaf de aankoopdatum. Dit is inclusief 6 maanden garantie vanaf de aankoopdatum.

De garantie geldt voor heel Europa. Het aankoopbewijs geldt als bewijs hiervan. Het product is voor verzending grondig gecontroleerd op kwaliteit en functionaliteit. De garantie is uitgesloten in de volgende gevallen

- in geval van wijzigingen aan het product zonder onze goedkeuring
- als het product wordt gebruikt voor andere doeleinden dan hierboven vermeld
- zelf toegebrachte schade, bijvoorbeeld schade veroorzaakt door vallen.

Als u een beroep doet op de garantie, stuur dan het volledige product in een transportveilige verpakking terug naar het verkooppunt waar u het product hebt gekocht. Beschrijf het geconstateerde defect aan het product en voeg het originele aankoopbewijs bij de zending. De verkoper behoudt zich het recht voor om het defect te verhelpen voordat het aankoopbedrag wordt terugbetaald. Noodzakelijke transportkosten worden aan de klant vergoed als een gerechtvaardigde claim onder de wettelijke garantie wordt vastgesteld. Het gebruik van de wettelijke rechten op gebreken is gratis.

**Algemene informatie****Auteursrecht**

Dit document is auteursrechtelijk beschermd. Vermenigvuldiging of herdruk, met inbegrip van uittreksels, evenals de reproductie van illustraties, zelfs in gewijzigde vorm, is alleen toegestaan met schriftelijke toestemming van de fabrikant.

**Opmerkingen over milieubescherming**

Het gebruikte verpakkingsmateriaal kan worden gerecycled. Gooi verpakkingsmateriaal dat niet meer nodig is weg volgens de plaatselijk geldende voorschriften. Voer het product ook af volgens de regionale voorschriften.





Mobiset GmbH - Rösrather Straße 333 - 51107 Köln  
Tel: +49 221 989 52 0 - Fax: +49 221 989 52 39  
[www.mobiset.de](http://www.mobiset.de)