



Für die meisten Kochtöpfe geeignet.

Suitable for most saucepans.



Der Topf muss das Kochfeld komplett bedecken.

The pot must completely cover the hob.



NICHT geeignet für die Nutzung am Gasherd.

NOT suitable for use on a gas stove.



Kleinere Verfärbungen am Material sind bei häufigem Gebrauch möglich.

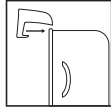
Minor discoloration of the material is possible with frequent use.



NICHT unbeaufsichtigt lassen.

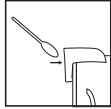
DO NOT leave unattended.

GEBRAUCHSANWEISUNG



Bitte beachten Sie vor Nutzung des Spooncatcher die Warnhinweise auf der Rückseite.

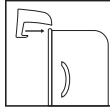
Der Spooncatcher wird seitlich am Rand des Kochtopfs eingehängt.



Den benutzten Kochlöffel mit der Laffe in den Spooncatcher legen.

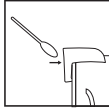
Hierbei ist zu beachten, dass nicht zu viele Bestecke in den Spooncatcher gelegt werden, um eine lange Lebensdauer des Materials zu gewährleisten.

INSTRUCTIONS



Before using the Spooncatcher, please read the enclosed warnings.

The spooncatcher is hung on the side of the saucepan.



Place the used spoon in the spooncatcher.

It is important to ensure that not too much cutlery is placed in the spooncatcher in order to ensure a long service life of the material.