

952-460



Pro·Idee

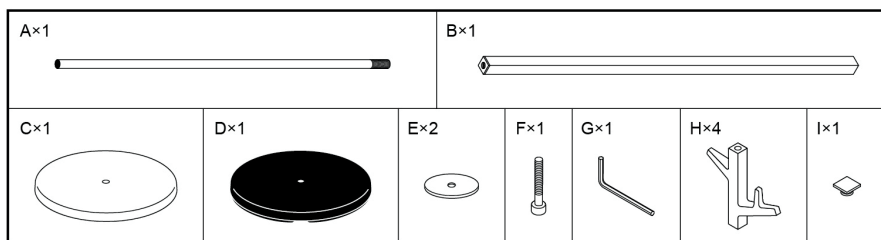
Garderobe Astwerk

Artikel-Nummer: 230-226, 230-408

Vielen Dank, dass Sie sich für unser Produkt entschieden haben. Lesen Sie die Anweisungen bitte vor der Verwendung genau durch, um einen sicheren und zufriedenstellenden Betrieb dieses Produkts sicherzustellen.

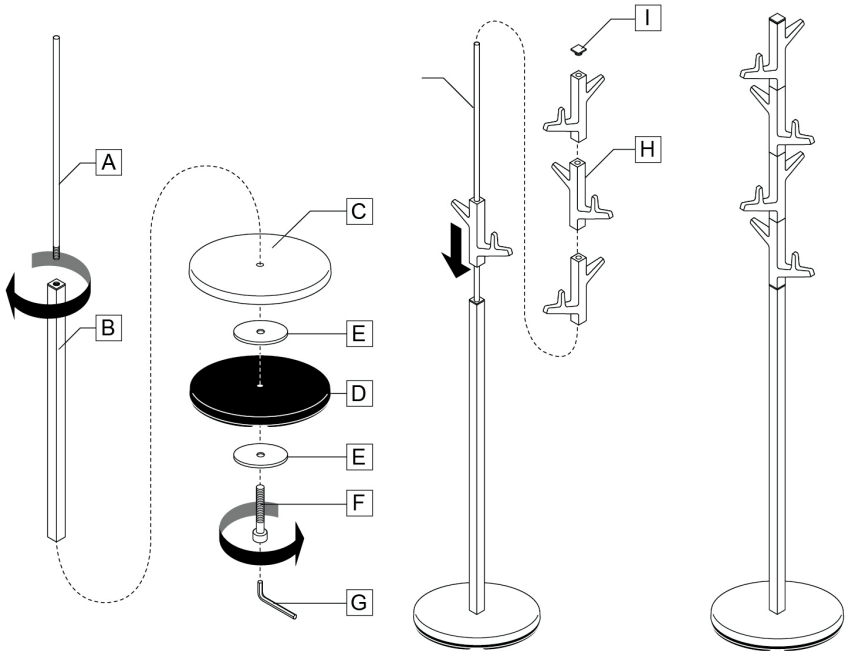
Packungsinhalt

Stellen Sie sicher, dass Sie vor dem Beginn der Montage alle erforderlichen Teile bereitgelegt haben.



Montageanweisungen

Führen Sie die Montage nach dem folgenden Diagramm durch.



WARNUNG

Max. Ladegewicht 1,5 kg*8

Die Packung mit den Verschraubungsteilen enthält kleine Gegenstände, die nicht in Reichweite von Kindern aufbewahrt werden sollten.

Pflege und Wartung

Mit einem weichen, feuchten Tuch sauberwischen. Keine Scheuermittel oder Reinigungsmittel verwenden, die Schleifmittel (wie Pulverreiniger) enthalten. Dies würde die Oberflächenbeschichtung beschädigen.



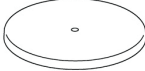




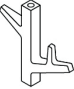

Portemanteau « Branchages »

Réf. 230-226, 230-408

Nous remercions vivement d'avoir choisi notre produit. Veuillez lire attentivement les instructions avant l'utiliser afin d'obtenir un fonctionnement sûr et satisfaisant.

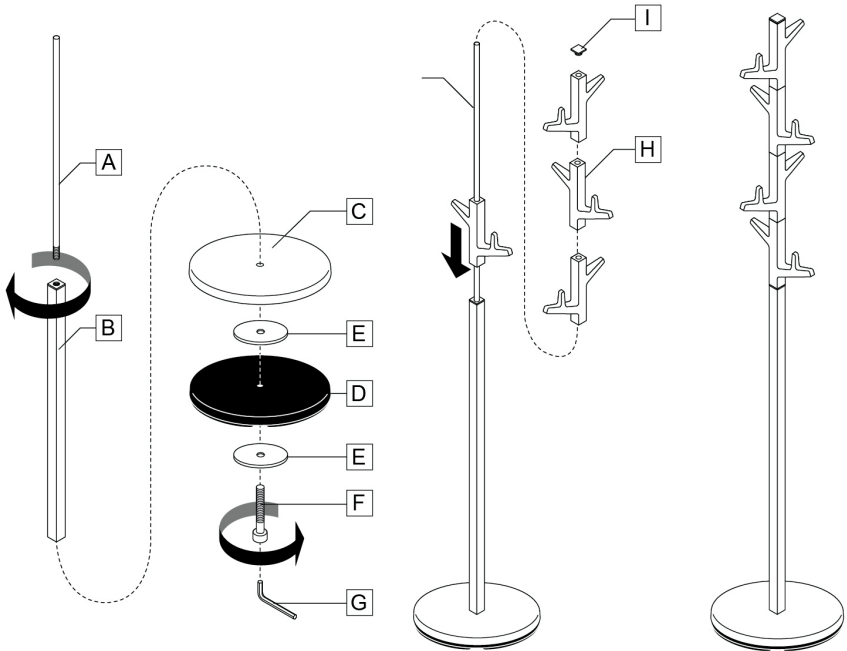
Contenu du paquet

Avant le début du montage, assurez-vous que toutes pièces nécessaires sont disponibles.

A×1 		B×1 				
C×1 	D×1 	E×2 	F×1 	G×1 	H×4 	I×1 

Instructions de montage

Exécutez le montage selon l'illustration suivante.



AVERTISSEMENT

Poids de charge maximal de 1,5 kg*8

Le paquet contenant les pièces de fixation par vissage contient de petits objets qui doivent être tenus hors de portée des enfants.

Soins et entretien

Nettoyer avec un chiffon doux humide. Ne pas utiliser de produits de nettoyage ou de récurage contenant des additifs abrasifs. Ceux-ci abîmeraient le revêtement de surface.

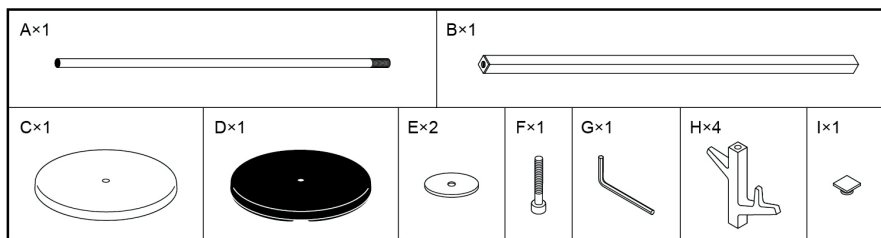
Kaptstok 'Boom'

nr. 230-226, 230-408

Bedankt, dat u ons product hebt gekocht. Lees voor gebruik de instructies aandachtig door zodat dit product veilig en naar bevreddiging werkt.

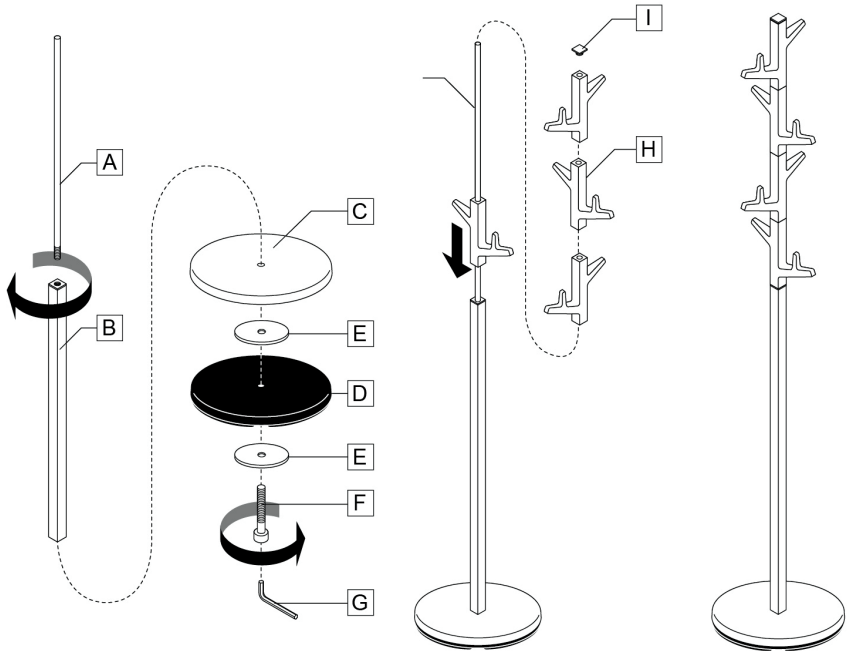
Inhoud van de verpakking

Controleer of u alle onderdelen hebt voordat u met het in elkaar zetten begint.



MONTAGE INSTRUCTIES

Zet de kapstok volgen de onderstaande afbeelding in elkaar.



WAARSCHUWING!

Max laadgewicht 1,5 kg*8

Het beslagpakket bevat kleine onderdelen ,die buiten bereik van jonge kinderen moeten worden gehouden

Verzorging en onderhoud

Schoonwrijven met een zachte vochtige doek. Gebruik geen schuursponsjes of reinigingsmiddelen, die schuurmiddelen bevatten (zoals poederreinigers), omdat dit de oppervlakteafwerking zal beschadigen.

D: Pro-Idee GmbH & Co. KG · Auf der Hüls 205 · D 52053 Aachen · Tel.: 02 41-109 119

NL: Pro-Idee · Wijchenseweg 132 · NL 6538 SX Nijmegen · Tel.: 024-3 511 277

UK: Pro-Idee · Woodview Road · Paignton · TQ4 7SR · Tel.: 01803 677 916

F: Pro-Idée · F 67962 Strasbourg - Cedex 9 · Tél.: 03 88 19 10 49

CH: Pro-Idee Catalog GmbH · Fürstenlandstrasse 35 · CH 9000 St. Gallen · Tel.: 0 71-2 74 66 19

A: Pro-Idee Catalog GmbH · Bundesstraße 112 · A 6923 Lauterach · Tel.: 05574-803 51

© Pro-Idee Aachen