

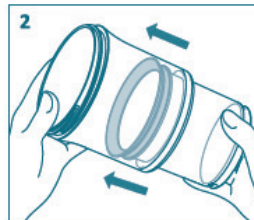
Vorratsdosen Multi-Size, 5er-Set

Artikel-Nummer: 228-656

GEBRAUCHSHINWEISE



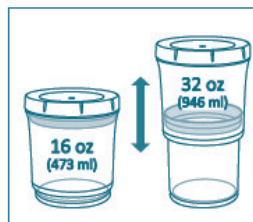
Den Deckel
öffnen und
lösen.



Den Behälter
aufziehen.
Am geriffelten
Bereich des
Unterteils festhalten.
Vorsichtig das
Unterteil vom
Oberteil abziehen.



Den Behälter mit
Nahrung füllen.
Deckel schließen.
Vorsichtig hin-
unterdrücken,
damit die Luft
entweicht.



473 ml
946 ml
Durch Auf-
und Abbeweg-
ung des
Oberteils das
Volumen zwi-
schen 473 ml
und 946 ml
einstellen.

**NICHT MIKROWELLENGEEIGNET.
FÜR EINE OPTIMALE NUTZUNG NICHT ÜBERFÜLLEN.
NUTZUNG IM GEFRIERFACH NICHT EMPFOHLEN.
OBERTEIL SPÜLMASCHINENGEEIGNET,
Unterteil (Presser) nicht spülmaschinengeeignet.**

- Stets darauf achten, dass Presser und Abdeckung richtig sitzen und vor dem Pressen fest angezogen sind.
- Den Behälter vor dem ersten Gebrauch mit warmem Seifenwasser auswaschen, spülen und abtrocknen.
- Keine Reiniger, die Chlor oder Bleichmittel enthalten, verwenden.
- Kunststoff und Gummi können bei Kontakt mit starken Farbstoffen fleckig werden.
- Presser und Dichtungen innen sauber halten. So wird leichtes Öffnen und Schließen möglich.
- Beim Schließen und Öffnen des Deckels das Oberteil festhalten. Den Deckel nicht überdrehen.
- Der Behälter dient nicht dem gleichen Zweck wie ein Vakuum-Behälter (luftleer).

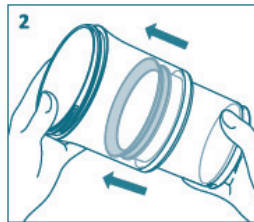
Boîtes de conservation Multi-Size, lot de 5 pièces

Réf. 228-656

MODE D'EMPLOI



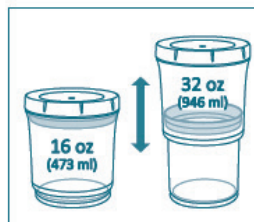
Ouvrir et dévisser le couvercle.



Étendre le conteneur. Tenir la base anti-dérapante sur le corps inférieur. Séparer doucement le corps inférieur du corps supérieur.



Remplir le conteneur de nourriture. Fermer le couvercle. Appuyer dessus doucement, pour évacuer l'air.



16 oz (473 ml)
32 oz (946 ml)
Régler le volume entre 16 oz (473 ml) et 32 oz (946 ml) en faisant glisser le corps supérieur de haut en bas.

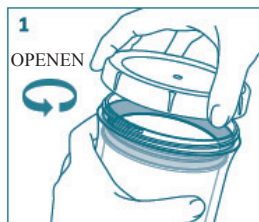
**NE PAS METTRE AU MICRO-ONDE.
NE PAS TROP REMPLIR POUR LES MEILLEURES PERFORMANCES.
UTILISATION AU CONGÉLATEUR DÉCONSEILLÉE.
PEUT ÊTRE PLACÉ DANS LE COMPARTIMENT DU HAUT D'UN
LAVE-VAISSELLE.**

- Toujours s'assurer que le presseur et le couvercle soient bien fixés et vissés avant le pressage.
- Laver avec de l'eau savonneuse, rincer et sécher le conteneur avant la première utilisation.
- Ne pas utiliser de nettoyeurs contenant de la Javel ou du chlore.
- Le plastique et le caoutchouc peuvent être tachés lorsqu'ils sont soumis à des agents colorants puissants.
- Toujours garder l'intérieur du presseur et les joints statiques propres. Cela garantira une ouverture et une fermeture faciles.
- Saisir fermement le corps supérieur lors du serrage ou du dévissage du couvercle. Ne pas trop serrer le couvercle.
- Le conteneur ne doit pas faire office de conteneur sous vide.

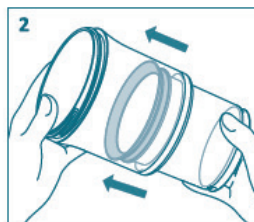
Vorraadbussen Multi-Size, set van 5

nr. 228-656

GEBRUIKSAANWIJZING



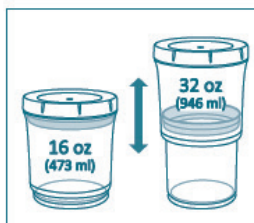
Open het deksel en maak het los.



Trek de voorraadbus uit.
Houd de basis van het onderste gedeelte vast.
Schuif het onderste gedeelte langzaam weg van het bovenste gedeelte.



Vul de voorraadbus met voedingsmiddelen. Sluit het deksel. Duw voorzichtig omlaag en laat de lucht ontsnappen.



16 oz (473 ml)
32 oz (946 ml)
U kunt de inhoud aanpassen tussen 16 oz (473 ml) en 32 oz (946 ml) door het bovenste gedeelte omlaag en omhoog te schuiven.

**NIET GESCHIKT VOOR DE MAGNETRON.
NIET TE HOOG VULLEN VOOR OPTIMALE PRESTATIES.
DIEPVRIESGEBRUIK WORDT AFGERADEN.
GESCHIKT VOOR BOVENKORF VAN VAATWASSER.**

- Zorg er altijd voor dat het bovenstuk en het deksel goed vast zitten en stevig zijn opgeschroefd, voordat u het naar beneden duwt.
- Reinig de voorraadbussen met warm zeepsop, spoel ze af en droog ze af voordat u ze voor het eerst gebruikt.
- U mag geen reinigingsmiddelen gebruiken die bleek of chloor bevatten.
- Het kunststof en het rubber kunnen verkleuren als zij worden blootgesteld aan agressieve kleurstoffen.
- Houd de binnenkant van het bovenstuk en de afdichtingen altijd schoon. Zo is een eenvoudige opening en sluiting gewaarborgd.
- Houd het bovenste gedeelte stevig vast als u het deksel vast- of losdraait. Het deksel mag niet te stevig worden vastgedraaid.
- De voorraadbus fungeert niet als een vacuüm (luchtdichte) voorraadbus.
- Voor aanschaf of productvragen stuurt u een e-mail naar k@thebotto.com

D: Pro-Idee GmbH & Co. KG · Auf der Hüls 205 · D 52053 Aachen · Tel.: 02 41-109 119

NL: Pro-Idee · Wijchenseweg 132 · NL 6538 SX Nijmegen · Tel.: 024-3 511 277

UK: Pro-Idee · Woodview Road · Paignton · TQ4 7SR · Tel.: 01803 677 916

F: Pro-Idee · F 67962 Strasbourg - Cedex 9 · Tél.: 03 88 19 10 49

CH: Pro-Idee Catalog GmbH · Fürstenlandstrasse 35 · CH 9000 St. Gallen · Tel.: 0 71-2 74 66 19

A: Pro-Idee Catalog GmbH · Bundesstraße 112 · A 6923 Lauterach · Tel.: 05574-803 51

© Pro-Idee Aachen