

FASHION *Charts*

Pro · Idee

Mai 2016

LOOKBOOK

...die Highlights führender Designer
– in limitierter Stückzahl

ZADIG & VOLTAIRE

VERSACE
COLLECTION

LAGERFELD

PINKO



PIERRE BALMAIN

cavalli
CLASS

TWIN-SET
SIMONA BARBIERI

GUESS

blugirl
Blumarine

Bestellen leicht gemacht:
www.fashion-charts.at
Tel. 0810-900 696 (0,044 €/Min.)

Pro · Idee

Fashion-Charts – die Highlights führender Designer. Ganz einfach zu bestellen.

Die Fashion Charts sind unsere monatlich aktualisierten Hitlisten der aktuellen Designermode.

Dieses Lookbook enthält bereits einige besonders wichtige Styles, Stand 17. Mai 2016.

Auf www.fashion-charts.at entdecken Sie auch weitere führende Trends, angesagte Designer und Key-Pieces – jeden Monat neu.

Lassen Sie sich auch regelmäßig per E-Mail über die aktuellen Charts und smarte Sonderangebote informieren: Einfach kostenlos und unverbindlich anfordern unter

www.fashion-charts.at/newsletter

Ihr Dieter Junghans

Dieter Junghans

FASHION
Charts

Die Highlights
führender Designer
– in limitierter Stückzahl.

Es gelten die Allgemeinen Geschäftsbedingungen der aktuellen Pro-Idee-Kataloge. Diese finden Sie auch unter www.proidee.at/agb



TWIN-SET
SIMONA BARBIERI

Statement-Bag 2016: Die weiße Flecht Tasche in aktueller Henkel-Form. Von Twin-Set.

Mindestens eine weiße Tasche sollte jede modebewusste Frau in diesem Sommer haben. Die elegante Henkelform ist gerade hochaktuell. Gleichzeitig aber auch ein ewig gültiger Klassiker – und bei Twin-Set die typische Taschenform schlechthin. Und für eine Designertasche nobler italienischer Herkunft ist der Preis erfreulich günstig.

Zierkante mit goldsilberfarbenen Perlen. Dezent Logo. Umlaufender Reißverschluss. Reißverschluss-Außenfach. Innenaufteilung: 1 Reißverschluss tasche, 2 Steckfächer. Schulterriemen. 35 x 31 x 17 cm (B x H x T). 100 % Polyurethan. Futter: 100 % Polyester.

Twin-Set Henkeltasche
Nr. 212-440-84 € 249,-

blugirl
Blumarine



Cleane Kasten-Form trifft auf verspielte Spitze. Feminine Eleganz, typisch Blugirl.

Zu schmalen Röcken und Hosen sind solch kurze Kasten-Oberteile weiter hochaktuell. Bei Blugirl-Designerin Anna Molinari bekommt die strenge Form femininen Charme – durch den Trendstoff des Sommers: Spitze. Hier zart und doch ausdrucksstark, dank außergewöhnlich großer, plastisch wirkender Blüten. Angeschnittene Ärmel in Blatt-Kontur und der breite, transparente Chiffon-Saum geben der Bluse exquisiten Couture-Charakter.

Leger gerader Schnitt.
Länge in Gr. 36: 50 cm.
Farbe: Weiß. 100 %
Polyester. Reinigung.

Blugirl Spitzen-
bluse € 299,-

FC Größe	Hersteller- Größe	Nr.
34	40	217-735-84
36	42	217-736-84
38	44	217-738-84
40	46	217-739-84
42	48	217-750-84

Neu aufgetaucht: Unterwasserwelten. Bei Blugirl ein verblüffend dreidimensionales Farb-Feuerwerk.

Auf dem jacquardgewebten Paisley-Fond wirkt der Trend-Druck besonders plastisch. Und während die meisten Designer beim Thema Unterwasserwelten auf die üblichen Aqua-Töne setzen, entzündet Anna Molinari ein exotisches Farb-Feuerwerk aus Korallen-Rot- und Pink-Tönen. Schimmerndes Glanzgarn lässt die Farben brillieren. Die cleane, klassische Bleistift-Form bringt den exquisiten Designer-Stoff vollendet zur Wirkung.

Figurbetonte Form mit rückwärtigem Gehschlitz und Reißverschluss.

Länge in Gr. 36:
58 cm. Oberstoff:
62 % Polyester, 38 %
Baumwolle. Futter:
100 % Polyester. Rei-
nigung.

Blugirl Korallen-
Rock € 259,-

FC Größe	Hersteller- Größe	Nr.
34	40	217-749-84
36	42	217-761-84
38	44	217-762-84
40	46	217-763-84
42	48	217-764-84

Highlights und Key Pieces –
jeden Monat neu

www.fashion-charts.at

Ein Kult-Slipper feiert modisches Comeback – mit dem Tragekomfort von heute. Von Rivas.

In den 50er-Jahren waren De-nim-Slipper der Sommerhit entlang der spanischen Küste. Jetzt haben die Pariser Modedesigner Dan Amzallag und Fabrizio Corveddu diesen Kult-schuh behutsam modernisiert. Weiches Frottier-Futter und ein herausnehmbares Leder-Fußbett machen das zeitgemäße Remake zum perfekten Urlaubsbeglei-ter: Das strapazierfähige Canvas-Ober-material und die flexible Profilsohle bieten stets sicheren Halt. Erhältlich in den Farben Navy und Creme.

Obermaterial und Futter aus Textil, Decksohle aus Leder, Laufsohle aus Gummi. Hergestellt in Spanien.

Rivas Denim-Slipper € 59,-

Schuh-Größe	Creme	Navy
41	310-007-84	301-821-84
42	310-008-84	301-822-84
43	310-009-84	301-823-84
44	310-010-84	301-824-84
45	310-012-84	301-825-84
46	310-013-84	301-826-84



Fühlt sich weicher an, sieht länger gut aus: die schlanke Edel-Chino aus Supima®-Baumwolle.

Im Westen der USA gedeiht eine der erlesensten Baumwoll-Qualitäten der Welt: Supima® hat gleichmäßigere und 35 % längere Fasern als übliche Baumwoll-Sorten. Das macht Ihre neue Chino unvergleichlich weich, lange Zeit haltbar und besonders farbecht. Durch die außergewöhnliche Faserlänge lässt sich Supima® straffer ausspinnen. Das Ergebnis: seidig weiches, deutlich feineres Garn, das dichter verwebt werden kann und Ihre Hose strapazierfähiger und weniger anfällig für Pilling macht. Zudem absorbiert und speichert Supima® Farbstoffe nachhaltiger. So bleiben die satten Farbtöne viel länger schön. Hiltl aus dem bayerischen Sulzbach-Rosenfeld fertigt den feinen Stretch-Satin. Er ist leicht angeschmiegelt, sanft vorgewaschen und dadurch noch weicher. Mit 2 Seiten- und 2 geknöpften Paspel-Gesäßtaschen. Geteilter Bund zur leichten Weitenanpassung.

Gerade geschnittene Form. Schrittlänge in Gr. 50: 83 cm. Fußweite: 44 cm. 96 % Baumwolle, 4 % Elasthan. Maschinenwaschbar.

Hiltl Supima®-Chino € 139,-

FC Größe	Navy	Erde
48	317-673-84	317-705-84
50	317-674-84	317-706-84
52	317-675-84	317-707-84
54	317-676-84	317-708-84
56	317-677-84	317-709-84
58	317-678-84	317-710-84
60	317-679-84	317-711-84



Ein Klassiker feiert sein modisches Comeback.

Der Fedora mit der längs geknickten Krone und der beidseitig geknifften Front stammt aus den 40er-Jahren. Jetzt ist er wieder up to date und gehört zu den angesagtesten Sommer-Accessoires. Ohne Sorge packen Sie ihn ins Reisegepäck und holen ihn unbeschadet wieder heraus. Das luftige Flechtwerk ist weich, biegsam, sogar wasserabweisend und kann nicht brechen. Es besteht aus feinsten, gleichmäßig geflochtenen und gewachsen Seidenpapier-Streifen. Gefertigt auf traditionellen Borten-Nähmaschinen.

Weich, biegsam und sogar wasserabweisend. 100 % Papier.

Mayser Hut Fedora € 89,-

Kopf-Umfang in cm	Nr.
56	372-714-84
57	372-722-84
58	372-730-84
59	372-748-84
60	372-755-84
61	372-763-84
62	372-771-84



Authentischer geht's nicht: das original Bretagne-Shirt von Saint James/Frankreich. Perfekt zum angesagten Marine-Look.

Die Seeleute tragen sie seit alters her – doch die echten Bretagne-Shirts gehören inzwischen zum Kulturgut Frankreichs. Die markanten Streifen sind bunt gewirkt und nicht nur gedruckt – eine Seltenheit, denn außerhalb Frankreichs sind diese Originale kaum zu finden. Die Kombination aus Jersey und Elasthan macht das Shirt nicht nur bequem und widerstandsfähig, sondern schmiegt sich auch schlank an.

Gerader Schnitt. Länge in Gr. 48/50: 74 cm. Farbe: Marine/Ecru-gestreift. 96 % Baumwolle, 4 % Elasthan. Maschinenwaschbar. Hergestellt in Frankreich.

Bretagne-Langarmshirt € 89,-

FC Größe	Hersteller-Größe	Nr.
44/46	S	313-493-84
48/50	M	313-495-84
52/54	L	313-496-84
56/58	XL	313-497-84
60	XXL	313-498-84

Feiner geht's nicht.

Jetzt werden einige Ihrer bewährten Pullis in Vergessenheit geraten. Denn dieser ist genauso vielseitig, weich und angenehm – aber leichter und eleganter. Der Pulli wiegt weniger als 200 Gramm. Und er passt zu Jeans genauso wie zum Business-Kostüm. Auf Reisen genauso ideal wie im Büro. Das extrem feine, gleichmäßige Maschenbild und der luxuriöse Griff sind unverwechselbar. John Smedley gehört weltweit zu den wenigen Strickern, die das aufwändige und sehr komplizierte 30-Gauge-Strickverfahren beherrschen. Dabei werden 30 Nadeln per Inch verwendet, im Gegensatz dazu ist normaler „Feinstrick“ mit nur 21-Gauge fast schon grob.

Fully-fashioned gestrickt in modisch körpernahe Schnitt mit V-Ausschnitt. Farbe: Schwarz. Länge in Gr. 38: 59 cm. Aus 100 % Schurwolle. Maschinenwaschbar.

Handtaschen-Pulli € 139,–

FC Größe	Hersteller-Größe	Nr.
36	S	742-353-84
38	M	742-361-84
40	L	742-379-84
42	XL	742-387-84
44	XXL	742-395-84

Trend-Hose der Stunde: Die Culotte, unkomplizierter Allrounder in angesatem Nude-Ton.

Durch den fließenden Stoff wirken die weiten Hosenbeine nicht zu voluminös. Der leicht körnige Crêpe sieht edel und immer gepflegt aus. Er knittert wenig, ist kofferfreundlich und pflegeleicht. Der neutrale Nude-Ton ist nicht nur hochaktuell, sondern auch zu fast allem kombinierbar. Und der Schnitt lässt sportive Stylings mit Sneakers, Derbys oder Sandalen aber auch elegante mit Pumps und High-Heels zu. Taillenhoch, mit Bundfalte, Bügelfalte,

seitlichen Nahttaschen und rückwärtigem Reißverschluss.

Gerade Form mit weitem Bein. Schrittlänge in Gr. 36: 52,5 cm. Saumweite: 64 cm. Farbe: Nude. 95 % Polyester, 5 % Polyurethan. Maschinenwaschbar.

Seductive Culotte € 199,–



Seide. Clean-Chic. Puderton. 3-facher Trendtreffer von Sly 010.

Kleine, feine Details machen dieses Kleid so besonders: die eingelegten Schulter-Falten, der charmante Rückenschlitz mit Knopfverschluss im Nacken und die asymmetrische Silhouette der verlängerten Seiten. Erst 2010 gegründet, ist Sly 010 schon bei zahlreichen Premium-Stores gelistet. Das Berliner Label macht hochmodische Luxus-Fashion für jeden Tag. Hier reine Seide, dank Stretch-Effekt alltagstauglich robust und ohne die Gefahr ausgereisener Nähte.

Figur umspielende A-Linie. Länge in Gr. 36: 92 cm. Farbe: Rosenholz. 100 % Seide. Reinigung.

Sly 010 Seidenkleid
€ 529,–

FC Größe	Hersteller-Größe	Nr.
34	36	217-212-84
36	38	217-213-84
38	40	217-214-84
40	42	217-215-84
42	44	217-216-84



Richtige Form. Wichtige Farbe. Unverkennbares Logo-Dessin. (Und für eine Designertasche erfreulich günstig.)

Die abgeschrägte Trapezform ist weiterhin eine der beliebtesten für große Shopper. Offwhite ist die unempfindlichere Alternative zu Reinweiß und fast noch besser kombinierbar. Die Perforation unterstreicht den sommerlichen Charakter der Tasche. Da die Löcher nach unten hin kleiner werden, geht nichts verloren. Zusätzlich gibt es für Wertsachen und Kleinkram die herausnehmbare Reißverschluss-Clutch am Karabinerhaken. (Ideal auch für Taschen-Wechsel ohne Umräumen). Standfester Boden. Mit 3 Druckknöpfen zu schließen.

Misst 47,5 x 32,5 x 22 cm. Henkel-Länge: 47 cm. Wiegt 775 g. Farbe: Off-white. Silberfarbene Nieten und Drücker. Material: PVC.

Love Moschino
Statement-Bag
Nr. 217-518-84
€ 229,–



LOVE
MOSCHINO

Highlights und Key Pieces –
jeden Monat neu

www.fashion-charts.at



PINKO

**Elegant und trotzdem lässig:
Pinkos Top mit angesagten
Plissees Fransen.**

Ein Top mit zwei Gesichtern: Vorne clean und puristisch mit charmant eingearbeiteter Fransenborte, hinten elegant plissiert. Der perfekte Partner zu femininen und lässigen Outfits gleichermaßen. Heute streng und businessmäßig, morgen verführerisch weiblich oder auch mal im Sporty-Chic. Dank des unkomplizierten Mischgewebes und des legeren Schnitts herrlich zwanglos und bequem.

Leicht ausgestellte, legere Form mit V-Ausschnitt. Länge in Gr. 36: 58 cm. Farbe: Schwarz/ Weiß. 59 % Acetat, 41 % Polyester. Halbfutter: 100 % Polyester. Reinigung.

Pinko Plissee-Top € 216,-

FC Größe	Hersteller- Größe	Nr.
34	40	217-850-84
36	42	217-852-84
38	44	217-853-84
40	46	217-854-84
42	46N	217-855-84

**Luxus-Kunstleder-Leggings
vom Spezialisten und Trendlabel:
Janice & Jo, Frankreich.**

Edle, matte Optik. Perfekt nachgeahmtes Narbenbild echten Nappaleders. Weicher, voluminöser Griff. Angenehmes Tragegefühl. Ausreißsichere Nähte. Ein himmelweiter Unterschied zu billigen, dünnen Lederimitaten mit allzu künstlichem Glanz. Seit mehr als 10 Jahren hat sich das Label Janice & Jo auf Luxus-Leggings in Lederoptik spezialisiert. Das hochelastische Material schmiegt sich sanft an, leiert aber nicht aus, sondern kehrt immer wieder in seine Ursprungsform zurück.

Knackiger Sitz, normale Leibhöhe. Schrittlänge in Gr. 36: 75 cm. Fußweite: 26 cm. Farbe: Schwarz. 90 % Polyester, 10 % Elasthan. Maschinenwaschbar.

Janice & Jo Leggings „faux cuir“ € 139,-

FC Größe	Hersteller- Größe	Nr.
34	36	218-724-84
36	38	218-725-84
38	40	218-726-84
40	42	218-728-84
42	44	218-729-84
44	46	218-740-84



PIERRE BALMAIN

**Kleider sind weiterhin
Fashion-Favoriten.
Mit dem von Pierre
Balmain investieren
Sie in einen
Evergreen.**

Das schwarze Shift-Kleid in Blazer-Optik überdauert schon einige Mode-Saisons – und bleibt mit Sicherheit noch viele weitere (bevor es zur begehrten Vintage-Rarität wird). Sein besonderer Charme liegt im Kontrast des

knackig kurzen, tief dekollierten Schnitts und Balmain-typischer Military-Details wie den streng angeordneten Silberknöpfen und den betonten Schultern. Stylen lässt es sich je nach Lust, Laune und Anlass: Elegant mit Ballerinas. Sexy mit High-Heels. Rockig mit Biker Boots. Sportlich mit Sneakers, ...

Körpernahe Form mit Rückenreißverschluss und 3/4-Ärmeln. Länge in Gr. 36: 87 cm. Farbe: Schwarz. 28 % Viskose, 72 % Baumwolle. Futter: 100 % Viskose. Reinigung.

Pierre Balmain Blazer-Kleid € 799,-

FC Größe	Hersteller- Größe	Nr.
36	38	217-470-84
38	40	217-472-84
40	42	217-473-84
42	44	217-474-84

**Der Trend-Schuh: Espadrilles.
Das Label to have:
Love Moschino. Und doch
nur 99,- Euro.**

Die augenfälligen Accessoires der unkonventionellen Italiener werden zur Zeit in allen tonangebenden Mode-Blogs und -Magazinen besprochen. Ihre Espadrilles sind hochklassige Fashion-Statements und kein Vergleich zu den preiswerten Schlappen vom Strand-Shop: Das unverkennbare Motiv ist aufwändig gestickt, statt einfach gedruckt. Der Schaft ist haltbar mit der Jute-Sohle vernäht, die Spitze verstärkt. Eine durchgehende Naturkautschuk-Laufsohle weist Wasser ab und verlängert die Lebensdauer.

Farbe: Schwarz. Obermaterial: Textil. Decksohle: Jute. Laufsohle: Kautschuk.

Love Moschino
Espadrilles € 99,-

Schuh- Größe	Nr.
37	213-040-84
38	213-042-84
39	213-043-84
40	213-044-84
41	213-045-84



LOVE
MOSCHINO

Keiner trifft den romantisch verspielten Feen-Look so gut wie Blugirl-Designerin und „Rosenkönigin“ Anna Molinari.

Ihren Spitznamen verdankt die Italienerin den dreidimensionalen Rosen-Motiven ihrer luxuriösen Couture-Linie Blumarine. Eines der Designs schmückt jede Saison auch einen erschwinglichen Entwurf der jüngerer Prête-à-Porter-Linie Blugirl. In diesem Sommer sind es die bezaubernd plastisch gestickten Blüten-kunstwerke in zarten Rosé-Tönen. In Kombination mit dem duftigen Tüll, der golden glitzernden Lu-rex-Spitze und dem cremefarbenen Futter machen sie die feenhafte Anmutung dieses Kleides perfekt.

Taillierte Form mit ausgestelltem Rock und seitlichem Reißverschluss. Länge in Gr. 34: 92,5 cm. Oberstoff: 45 % Polyester, 45 % Polyester, 10 % Viskose. Futter: 100 % Polyester. Reinigung.

Blugirl Rosen-Kleid € 579,-

FC Größe	Hersteller-Größe	Nr.
34	40	217-765-84
36	42	217-766-84
38	44	217-767-84
40	46	217-768-84
42	48	217-769-84

Trendmaterial Mohair, angesagte Longform – in luftiger, 90 Gramm leichter Sommer-Version.

Eine so leichte und doch hüftbedeckend lange Strickjacke werden Sie anderswo kaum finden. Sie trägt sich wie ein Hauch von Nichts – und ist doch ein vielseitiger Begleiter durch warme und kühlere Tage. Das lockere, durchscheinende Maschenbild lässt die Luft zirkulieren und ist selbst im Sommer nicht zu warm. Genau richtig in langen Sommernächten über ärmellosen Tops und schulterfreien Kleidern. Fully-fashioned in Irland gestrickt.

Verschlusslose, leicht ausgestellte Form. Länge in Gr. 38: 80 cm. 65 % Mohair, 30 % Polyamid, 5 % Wolle. Farbe: Taupe. Handwäsche.

Carbery Cobweb-Langjacke € 129,-

FC Größe	Hersteller-Größe	Nr.
34	XS	318-946-88
36	S	318-947-84
38	M	318-948-84
40	L	318-949-84
42	XL	318-980-84
44	XXL	318-981-84
46	3XL	318-982-84



blugirl
Blumarine

Bequem. Elegant. Zeitlos und vielseitig.

Der schmale 7,5 cm-Absatz streckt das Bein, bleibt aber dennoch verhältnismäßig bequem. Der leicht gerundete Leisten ist zeitlos und durch sein glänzendes Lackleder ist der Schuh besonders feminin. Die Mode-Farbe Nude ist immer genau die richtige Wahl – klassisch, stilvoll und zu fast allem kombinierbar. Hochwertige Qualität made in Italy – zu einem sehr vernünftigen Preis. Das 1992 von Sergio Faggian gegründete Unternehmen trägt den Namen seiner Tochter: Anna F. Es ist spezialisiert auf hochwertige Lederwaren in traditioneller Fertigung aber mit modischem Anspruch.

Decksohle im Fersenbereich gepolstert. Obermaterial, Futter, Decksohle: Leder. Laufsohle aus Synthetik.

Anna F. Pumps € 139,-

Schuh-Größe	Nr.
36	318-077-84
37	318-078-84
38	318-079-84
39	318-080-84
40	318-081-84
41	318-082-84



Die aktuellen Fashion Charts
jeden Monat per E-Mail.
Jetzt anfordern auf
www.fashion-charts.at/newsletter

LOVE
MOSCHINO



Angesagtes Mini-Format. Großer Designer-Name. Kleiner Preis: Die Love-Bag von Love Moschino.

Zu leichten Sommerkleidern, Flatter-Tops, Shorts, ... passt das zierliche Format besser als große, voluminöse Taschen. Und als Crossbody-Bag getragen, ist die Designer-Miniatur auch ideal zum Fahrradfahren oder beim Tanzen. Ein Statement ist sie dennoch. Durch die große, goldfarbene Logo-Schließe, den Love Moschino-Schriftzug und das Futter mit eingewebtem Label. Schultergurt per Dornschnelle 5-fach längenverstellbar. Offenes Innenfach im Scheckkarten-Format.

Misst 14,5 x 13 x 7,5 cm. Wiegt ca. 300 g. Farbe: Creme/Gold. Material: Polyurethan.

Love Moschino Mini-Bag
Nr. 217-517-84 € 169,-

Highlights und Key Pieces –
jeden Monat neu

www.fashion-charts.at



Immer passend. Überall willkommen: Das Signature-Shirt des Pariser Labels Zadig & Voltaire.

Tagsüber ein Basic-Shirt für lässige Jeans-Outfits. Am Abend Party-tauglicher Kombi-Partner für Lederröhre, Seidenhose, Paillettenrock,... Das Shirt mit dem dezenten (aber unverkennbaren) Zadig & Voltaire Totenkopf-Motiv ist selbst in Nobelhotels und Sterneres-taurants akzeptiert, öffnet die Türen zu den In-Bars und Szene-Clubs. Die Materialmischung mit viel Baumwolle und Leinen trägt sich angenehm sommerleicht und luftig.

Gerade Form mit V-Ausschnitt und kleinen Seitenschlitzen. 50 % Polyester, 30 % Baumwolle, 20 % Leinen. Maschinenwaschbar.

Zadig & Voltaire Signature-Shirt € 88,-

FC Größe	Hersteller- Größe	Offwhite	Graphit
34-38	S	218-535-84	218-538-84
40-44	M	218-536-84	218-539-84

Authentische Jeans-Optik. Aber mit Yoga-Pants-Feeling. Modisch dunkles Used-Grey.

Komfort-Jeans aus Jersey oder anderen hochelastischen Stoffen gibt es jetzt viele. Doch den meisten sieht man ihre Bequemlichkeit an. Obwohl nachgiebig wie eine Gymnastikhose, wirkt diese genauso cool und knackig wie eine normale Skinny-Jeans. Dafür ist der kanadische Denim-Spezialist Silver® bekannt. Im Gegensatz zu Jeggings mit Schlupfbund hat die Joga-Jeans™ nichts zu verbergen. Sie sieht auch zu kurzen Oberteilen und mit im Bund getragener Bluse und Gürtel gut aus. Die Hose ist trotz ihrer dunklen Farbe optimal für den Sommer. Dies verdankt sie dem Anteil atmungsaktivem und Temperatur ausgleichendem Tencel®, einer Lyocell-Faser aus Cellulose.

FC Größe	Hersteller- Größe	Nr.
34	26/31"	318-049-84
34/36	27/31"	318-110-84
36	28/31"	318-111-84
38	29/31"	318-112-84
38/40	30/31"	318-113-84
40	31/31"	318-114-84
40/42	32/31"	318-115-84
42	33/31"	318-116-84

Skinny-5-Pocket-Form mit mittlerer Bundhöhe. Farbe: Dunkelgrau. Schrittlänge in Gr. 36: 79 cm. Enge Fußweite: 27 cm. 82 % Baumwolle, 17 % Polyester, 1 % Elasthan. Maschinenwaschbar.

Silver® Joga-Jeans™ € 159,-

ZADIG & VOLTAIRE



Schal, Schluppe, Stirnband, Gürtel, Taschen-Verzierung, ... Kaum ein Trend-Accessoire ist so vielseitig!

Zadig & Voltaire haben das Hippie-Tuch der 70er (Kennzeichen: lang und schmal) neu interpretiert. Die Paisley-Muster und Streublümchen von damals bekommen durch grafische Streifen, Zacken und die typischen Totenkopf-Symbole des Labels eine Prise Rock-Style. Heute trägt man das Tuch zur zarten Seidenbluse genauso wie zu Jeans und Leder. Der Mix aus Weiß, Aqua-Tönen, Flieder, Gelb und Schwarz ist auch farblich vielseitig.

Misst 143 x 28 cm. 100 % Seide. Reinigung.

Zadig & Voltaire Hippie-Tuch Nr. 218-509-84 € 135,-

Mode-Must-Have Spitzenkleid: Aufregend anders beim Trendlabel Sly 010.

In Schwarz statt dem üblichen Weiß, quasi das „Kleine Schwarze“ für den Mode-sommer 2016. Und mit drei unterschiedlich aufeinander abgestimmten Spitzenmuster optisch viel interessanter. Aus luxuriös weicher, kratzfreier Spitze. Mit plastischen Blüten-Applikationen als Blickfang am Ausschnitt. Und mit einem raffinierten Mix aus klein gemusterter Blütenspitze im Oberteil und groß geblümter Spitze im Rock. Letzterer hat die trendgerecht schwingende Glocken-Form und einen charmanten Kontur-Saum. Das mitgelieferte Unterkleid ist blickdicht und ergänzt das Kleid optimal.

Taillierte Form mit Rückenreißverschluss. Länge in Gr. 36: 87 cm. Kleid: 44 % Leinen, 28 % Seide, 28 % Wolle. Unterkleid: 68 % Acetat, 32 % Polyester. Reinigung.

Sly 010 Black-Lace-Dress € 479,-

FC Größe	Hersteller- Größe	Nr.
34	36	217-425-84
36	38	217-426-84
38	40	217-427-84
40	42	217-428-84
42	44	217-429-84



So stilvoll kann ein flauschig weiches Frottee-Shirt sein.

Ein Poloshirt aus Frottee ist schon eine Rarität. Noch seltener werden Sie ein so stilvolles und zeitlos klassisches wie dieses finden. In Navy-Blau ist es der perfekte Kombi-Partner maritimer Outfits... Der feinflorige Frottee ist samtweich, anschmiegsam, atmungsaktiv und Feuchtigkeit absorbierend. Er knittert kaum und muss nicht gebügelt werden – unkomplizierter geht's nicht. Durch den genau richtigen „Schuss“ Elasthan bewahrt das Shirt dauerhaft seine Façon, schimmert edel und ist 236 g leicht.

Gerade Form. Länge in Gr. 50: 66,5 cm. Farbe: Navy. 90 % Baumwolle, 10 % Elasthan. Enthält nichttextile Teile tierischen Ursprungs (echte Perlmutter-Knöpfe). Maschinenwaschbar.

van Laack Frottee-Polo € 149,-

FC Größe	Hersteller-Größe	Nr.
48	S	315-239-84
50	M	315-330-84
52	L	315-331-84
54	XL	315-332-84
56	XXL	315-334-84
58	3XL	315-335-84

Sporty, functional, trendy. Running-Shorts mit modischem Anspruch.

Mit dem anhaltenden Sneaker-Trend sind jetzt auch Running-Shorts zum Mode-Must-have avanciert. Die von CostumeNemutso, der jungen Linie von Costume National, punkten mit der Farbe Beige (aktuell und universell zugleich), bequem weiten Beinen und optisch betonten Reißverschlussaschen. Der Funktionsstoff ist vom sportlichen Vorbild übernommen, transportiert Feuchtigkeit rasch und trocknet schnell. Gesmokter Gummibund mit Bindeband. Angedeuteter Reißverschluss-Übertritt. 2 Reiß-

verschluss-Taschen.
Schrittlänge in Gr. 36: 31 cm.
Aus 75 % Acetat, 25 % Polyester.
Maschinenwaschbar.

FC Größe	Nr.
46	212-718-84
48	212-719-84
50	212-721-84
52	212-722-84
54	212-723-84

CostumeNemutso
Running-Shorts
€ 119,-



van Laack

Costume N emutso
CoSTUME NATIONAL

Die aktuellen Fashion Charts
jeden Monat per E-Mail.
Jetzt anfordern auf
www.fashion-charts.at/newsletter

GUESS



Trendgerecht: matter Holz-Look statt glänzendem Kunststoff. Von Guess.

Das dunkle Braun ist weniger hart als Schwarz und steht jedem Hauttyp. Die matte Holzoptik liegt im Trend. Und sie wirkt deutlich hochwertiger, als herkömmlich glatte, glänzende Kunststoffrahmen. Dabei ist diese Sonnenbrille im Vergleich zu vielen anderen Designerbrillen erfreulich erschwinglich. In den 80er-Jahren war Guess eines der erfolgreichsten Jeans-Labels. Heute bietet es Mode, Schuhe und ist vor allem für seine Taschen und Accessoires besonders beliebt. Die braun getönten Kunststoff-Gläser mit elegantem Farbverlauf entsprechen den Anforderungen der europäischen Norm EN ISO 12312-1: 2013. Dezentestes Label auf dem Bügel. Lieferung inklusive schützendem Hardcase und Reinigungstuch.

Klassisch eckige Form mit weich gerundeten Kanten. Glasbreite 55 mm, Glashöhe 39 mm. Bügellänge 140 mm. Wiegt 29,5 g. Farbe: Dunkelbraun. Rahmen und Gläser aus Kunststoff.

Guess Sonnenbrille „Wood-Look“
Nr. 314-938-84 € 185,-

Modische Materialmix-Optik und doch ganz aus luxuriösem Kalbleder: Der Designer-Sneaker von Lagerfeld.

Sneakers laufen weiterhin an der Spitze der Trend-Schuhe. Im sportiven, lässigen Materialmix sind sie nach wie vor gefragt. Meist wird das Leder jedoch mit preiswerten Stoffen oder Hightech-Materialien gemischt. Lagerfeld nimmt für seine Edel-Sneakers nichts als softes Kalbleder. Den angesagten Look bringt der Wechsel von glatten und angerauten Oberflächen, strukturiertem, perforiertem und metallisch schimmerndem Leder.

6-Loch-Schnürung. Gepolsterter Schafttrand. Weiße Zwischensohle. Farbe: Navy. Obermaterial, Futter und Decksohle: Kalbleder. Gummi-Laufsohle mit rutsicherem Profil.

Lagerfeld Kalbleder-Sneakers € 259,-

Schuh-Größe	Nr.
41	217-674-84
42	217-675-84
43	217-676-84
44	217-677-84
45	217-678-84



LAGERFELD



**Spitze. Weiß.
Carmen-Ausschnitt.
Missoni setzt die Trends
meisterlich um –
natürlich in Strick.**

So hauchzart, fein und filigran hat der Strick die Anmutung von Spitze, dem wohl modisch wichtigsten Material der Saison. Ausgewöhnlich plastisch und dreidimensional gearbeitete Rippen und Waben geben der Oberfläche zudem angesagte Struktur. Die Farbe Weiß ist im Sommer immer richtig – in diesem modisch on top. Und der Carmen-Ausschnitt trifft den Schulterfrei-Trend, lässt sich aber je nach Anlass auch schulterbedeckender tragen.

Ausgestellter Rock mit Elastik-Bund und blickdichtem Futter. Länge in Gr. 34: 53 cm. Top gerade geschnitten. Länge in Gr. 34: 47 cm. Obermaterial: 43 % Baumwolle, 34 % Viskose, 16 % Polyester, 7 % Polyamid. Rock-Futter: 100 % Polyester. Reinigung.

M Missoni Spitzen-Strick-Top
€ 299,–

FC Größe	Hersteller- Größe	Nr.
34	40	217-409-84
36	42	217-420-84
38	44	217-421-84
40	46	217-423-84
42	48	217-424-84

M Missoni Spitzen-Strick-Rock
€ 289,–

FC Größe	Hersteller- Größe	Nr.
34	40	217-403-84
36	42	217-404-84
38	44	217-405-84
40	46	217-407-84
42	48	217-408-84



Die aktuellen Fashion Charts
jeden Monat per E-Mail.
Jetzt anfordern auf
www.fashion-charts.at/newsletter

**Die Cotton-Line-Chino:
Perfekte, zeitgemäße Pass-
form. Seidig weiche Tencel®/
Baumwoll-Mischung.**

Der Schnitt ist genau die richtige Mischung aus leger-bequem und figurbetont-feminin. Die locker sitzende Form ist sogar freundlich zu kräftigeren Oberschenkeln. Und der etwas höher geschnittene Bund sitzt nicht so tief auf der Hüfte wie bei vielen hochmodischen Hosen. Die feine Materialmischung aus Tencel® – einer natürlichen Cellulosefaser –, Baumwolle und einem Schuss Elasthan sorgt für diesen genialen Tragekomfort. Die Hose ist dauerhaft formtreu, herrlich weich auf der Haut und behält länger die Farbe. Zwei französische Schrägtaschen und zwei optische Paspel-Gesäßtaschen.

Gemäßigt schlanker Schnitt. Schrittlänge in Gr. 38: 81 cm. Fußweite: 32 cm. 63 % Lyocell, 35 % Baumwolle und 2 % Elasthan. Farbe: Rot. Maschinenwaschbar. Hergestellt in Italien.

Cotton-Line Tencel®-Chino
€ 149,–

FC Größe	Hersteller- Größe	Nr.
34/36	27/32"	309-499-84
36	28/32"	309-500-84
38	29/32"	309-501-84
38/40	30/32"	309-502-84
40	31/32"	309-503-84
42	32/32"	309-504-84
42/44	33/32"	309-505-84
44	34/32"	309-506-84



VERSACE
COLLECTION

**1 Bluse – 4 Trends:
Korallen. Schmetterlinge.
Longform. Flatterstoff.**

Korallen- und Schmetterlings-Motive finden sich jetzt in vielen Designerkollektionen. Doch die Herkunft dieses Prints ist unverkennbar: Die Ornament-Bordüren an Kragen und Manschetten sind wie eine Signatur von Versace. Angesagtes Stylingwunder: Der lange Hemdblusen-Schnitt aus hauchzartem Chiffon – mal Tunika über schmalen Leggings und Röhren, mal Longbluse über Jeans und Shorts, und mal Strandkleid mit verführerischem Durchblick.

Kastige Form mit verlängertem Rücken. Länge in Gr. 34: 74 cm. Farbe: Weiß/Rot. 100 % Baumwolle. Reinigung.



Versace Collection
Korallen-Bluse € 324,–

FC Größe	Hersteller- Größe	Nr.
34	44	217-696-84
36	42	217-697-84
38	44	217-698-84
40	46	217-699-84
42	48	217-700-84

**Herrlich bequem dank
Kork-Latex-Fußbett. Trotzdem
modisch schlank und elegant.**

Mit der seltenen Kombination aus modischen Styles und gesundem Fußkomfort hat sich der portugiesische Schuhspezialist Coque Terra erfolgreich in einer unterbesetzten Nische etabliert. Im Gegensatz zu Sandaletten von Bequemschuh-Spezialisten sehen diese wirklich feminin schmal und elegant aus. Dank der 1,5 cm hohen Dämpfungsschicht treten Sie weich gefedert auf. Die Form mit den breiten Riemen ist puristisch schlicht. Raffinesse bringt die Prägung des Leders: Grafische Rauten auf der Zehenspange. Perlmosaik vom Stachelrochen auf dem Fesselriemen aus Ziegenleder. Weitenverstellbar per Klettverschluss. Blockabsatz in Holz-Optik.

Obermaterial und Futter: Leder. Rutschsichere Veloursleder-Decksohle. Leicht profilierte Tunit-Laufsohle. Farbe: Blau. Hergestellt in Portugal.

Coque Terra Fußbett-
Sandalette € 129,–



Highlights und Key Pieces –
jeden Monat neu

www.fashion-charts.at

TWIN-SET

SIMONA BARBIERI



Style-Booster Kimono-Mantel. Bei Twin-Set kostbar handbestickt. Und trendgerecht kombiniert.

Boho-Stil de luxe mit der typischen Handschrift von Twin-Set – und modisch jetzt genau richtig:

Der Kimono über knielang, in pudrigem Hellblau, geschmückt mit langen handgeknüpften Fransen und aufwändig handbestickt mit Blüten und Bordüren. Für ein Designerstück dieser Art können Sie bei den Luxus-Labels leicht mehrere Hundert Euro ausgeben. Unser Favorit vom italienischen Label Twin-Set kostet erschwingliche 219,– Euro.

Die Tunika im trendigen Lingerie-Look harmoniert in dem Hellblau nicht nur perfekt zum Kimono-Mantel, sondern zu allen Denim-Styles. Dank rockiger Nieten wirkt sie weniger wie ein Negligé. Edle Crêpe-Seide und weiche, kratzfreie Spitze sorgen für luxuriöses Wohlgefühl auf der Haut; längenverstellbare Träger für perfekte Passform.

Kimono-Mantel in gerader Form. Länge in Gr. 36: 87 cm. 100 % Polyester. Tunika leicht ausgestellt mit Seitenschlitzen. Länge in Gr. 36: 56 cm, 100 % Seide. Spitze aus 100 % Polyamid. Farbe: Hellblau. Beide Teile Handwäsche.

Twin-Set Lingerie-Tunika € 169,–

FC Größe	Hersteller-Größe	Nr.
34	XS	217-610-84
36	S	217-611-84
38	M	217-612-84
40	L	217-613-84
42	XL	217-614-84

Twin-Set Kimono-Mantel € 219,–

FC Größe	Hersteller-Größe	Nr.
34	XS	217-605-84
36	S	217-606-84
38	M	217-607-84
40	L	217-608-84
42	XL	217-609-84



Traditionelles afrikanisches Kunsthandwerk: der Schuh-Trend des Sommers.

Durch die aktuelle Ethno-Mode sind solch perlenbestickte Sandalen jetzt mehr denn je im Trend. Doch statt bunter Folklore-Muster glitzern diese eleganten Riemen-Flats silbrig in der Sonne. Die Unikate sind in traditioneller Technik von Einheimischen handgefertigt. Das Leder wird von Hand gefärbt und in der Sonne getrocknet. Jede Sohle einzeln geschnitten. Jede Perle einzeln vernäht – und jede 5. durch einen zusätzlichen Knoten gesichert. Ein himmelweiter Unterschied zu kurzlebigen Perlen-Flats aus Massenproduktion.

Farbe: Braun/Silber. Obermaterial und Decksohle: Leder. Flexible Laufsohle aus Gummi. Hergestellt in Afrika.

Laidback London Silberperlen-Flats € 95,–

Schuh-Größe	Nr.
36	318-297-84
37	318-298-84
38	318-299-84
39	318-320-84
40	318-321-84
41	318-322-84



Die aktuellen Fashion Charts
jeden Monat per E-Mail.
Jetzt anfordern auf
www.fashion-charts.at/newsletter



VERSACE
COLLECTION



Modisch wichtige Form. Modisch richtige Farbe. Die It-Bag von Versace Collection.

Ein Highlight zur aktuellen Mode. Und erstaunlich wandelbar: Öffnen Sie die seitlichen Zipper, nimmt die Henkeltasche die angesagte Trapezform an – und vergrößert ihr Fassungsvermögen. Blau trägt man in dieser Saison zu fast allem. Goldelemente im typischen Versace-Stil veredeln den Look. Einhakbarer, 95 cm langer Schultergurt mit Kettenelementen. Bodennieten. Magnetverschluss. Innen Reißverschluss-Seitenfach, Steckfach, Handyfach.

Farbe: Dunkelblau. Obermaterial: Leder. Futter: Baumwolle. Misst 38 x 26 x 17 cm (B x H x T).

Versace Collection Trapez-Tasche
Nr. 210-402-84 € 679,–

Highlights und Key Pieces –
jeden Monat neu

www.fashion-charts.at

Heute 5-fach trendgerecht –
morgen ein Klassiker:
Die Schwarz-Weiß-Kombi-
nation von Pierre Balmain.

Farblich genau richtig in diesem Sommer – und zugleich typisch für den teils rockigen, teils militärisch strengen Stil des französischen Premiumlabels. Weitere Fashion-Facts im Sommer 2016 sind die Materialien des Tops: fließende Seide kombiniert mit transparentem Tüll und filigraner Spitze. Und die verkürzte, schmal zulaufende 60ies-Zigarettenform der Hose. Sie ist aus edel schimmerndem Baumwoll-Satin. Die beiden Zipper-Taschen machen die rockige Note aus. Fast unsichtbare Saum-Reißverschlüsse erleichtern das An- und Ausziehen.

Top in A-Linie mit markantem, goldfarbenem Rücken-reißverschluss. Länge in Gr. 36: 55 cm. 100 % Seide. Futter: 100 % Viskose. Handwäsche. Hose im High-Waist-Schnitt. Schrittlänge in Gr. 36: 62 cm, Fußweite: 32 cm. 57 % Baumwolle, 38 % Viskose, 5 % Elasthan. Reinigung.

Pierre Balmain Schwarz-Weiß-Top
€ 629,–

FC Größe	Hersteller- Größe	Nr.
38	40	217-485-84
40	42	217-486-84
42	44	217-487-84

Pierre Balmain 60ies-Hose
€ 569,–

FC Größe	Hersteller- Größe	Nr.
38	40	217-481-84
40	42	217-482-84
42	44	217-483-84



PIERRE BALMAIN

Die aktuellen Fashion Charts
jeden Monat per E-Mail.
Jetzt anfordern auf

www.fashion-charts.at/newsletter

Spitze. Schwarz/Weiß.
Leder-Optik.
Das außergewöhnliche
Einzelstück unter
den Spitzenkleidern.

Hochmodisch. Elegant. Und sehr feminin. Eine willkommene Abwechslung zu den üblichen Spitzenkleidern, meist aus Baumwolle oder Viskose gefertigt. Für dieses Kunstleder-Kleid wird jede Blüte von Hand geschnitten und mit einem Viskosefaden kunstvoll verbunden. Blickdicht unterlegt mit feinem Futter in angesagtem Rosé. Hochmodisch ist die breite Streifen-Optik in schwarz/weiß.

Schlanke, gerade Etui-Form. Länge in Gr. 36: 84 cm. 50 % Polyester, 50 % Polyurethan. Futter: 95 % Acetat, 5 % Elasthan. Reinigung.

Sly 010
Spitzen-Kunstleder-Kleid € 659,–

FC Größe	Hersteller- Größe	Nr.
34	36	217-460-84
36	38	217-461-84
38	40	217-462-84
40	42	217-464-84
42	44	217-465-84



Angesagte Snake-Optik.
Schwarz/Weiß. Trend-
Update für die „fold-up
flats“ von Yosi Samra.

Auf den Straßen New Yorks sieht man sie noch häufiger als in den tonangebenden Mode-Blogs und -Magazinen: Die „fold-up flats“ von Yosi Samra. Die zweigeteilte Gummisohle macht die Ballerinas unglaublich flexibel – und Platz sparend faltbar auf Handtaschen-Format (praktisch, falls Ihre High-Heels geplagten Füßen unterwegs stylische Erholung brauchen). Der Gummizug am Schaft-rand sorgt für passgenauen Sitz und guten Halt am Fuß.

Ferse mit Zuglasche. Obermaterial, Futter und Decksohle: Leder. Zweigeteilte Gummi-Laufsohle. Lieferung mit praktischem Schuhbeutel.

Yosi Ballerinas „Snake“ € 110,–

Schuh- Größe	Hersteller- Größe	Nr.
36	6	217-925-84
37	7	217-926-84
38	8	217-928-84
39	9	217-929-84
40	10	217-930-84
41	11	217-931-84



Bauch, Beine und Po in Bestform.

Die Erfahrung aus mehr als 250 Jahren Fertigung macht sich bei dieser zeitgemäßen Shape-Strumpfhose bezahlt. Sie modelliert sanft, optimiert die Silhouette und ist dennoch bequem. Der perfekt an die Körperkontur angepasste Schnitt formt, ohne einzuengen – auch am Oberschenkel. Durch die Verarbeitung von hochelastischem „Lycra® Beauty“ ist Ihre Strumpfhose besonders anschmiegsam – und in der Beinlänge sehr flexibel. Der extra weiche Komfortbund, druckfreie Flachnähte und der weiche Baumwollwickel machen das angenehme Tragegefühl komplett.

Transparent in 20 den. 70 % Polyamid, 29 % Elasthan, 1 % Elasthan. Farbe: Teint. Maschinenwaschbar.

ELBEO Shape-Strumpfhose, 20 den € 16,50

FC Größe	Hersteller-Größe	Nr.
38/40	1	301-988-84
40/42	2	301-989-84
42/44	3	301-990-84
44/46	4	301-991-84



**Trend-Piece
Hänger-Kleid – Punkt-
landung von Kleider-
spezialistin Barbara
Schwarzer.**

Weit schwingend, plissiert, A-Linie – fertig ist die gefragte Kleider-Silhouetten in dieser Saison. Kleider-spezialistin Barbara Schwarzer greift den Trend gekonnt auf und fertigt ein solches Hänger-Kleid in Perfektion. Ein vielseitiger Allrounder – Sneaker inszenieren tagesauglich den angesagt sportiv-eleganten Look, Pumps sorgen für glamourösen Auftritt am Abend. Der pudrige Nude-Ton ist jetzt absolut en vogue. Und der Stoff: leicht fließend und völlig unkompliziert – knitterunempfindlich, maschinenwaschbar und ruckzuck wieder trocken.

Leicht ausgestellte Form in A-Linie mit seitlichem Reißverschluss. Länge in Gr. 34: 100 cm. Farbe: Nude. 100 % Polyester. Handwäsche.

Barbara Schwarzer Flared Dress € 279,-

FC Größe	Nr.
34	217-834-84
36	217-835-84
38	217-837-84
40	217-838-84
42	217-839-84
44	217-840-84



**Der ideale 2 cm-Basic-Gürtel:
Perfekt zu sportlichen
und eleganten Outfits.**

Nur 2 cm breit und mit 7 Löchern. So passt dieser Ledergürtel selbst in schmale Bundschlaufen. Und ist perfekt auf Hosen mit Tailen- und Hüftbund, zu zierlichen Röcken, zarten Kleidern, über Pullis und Blusen – ja sogar über leichte Blazer. Die kernige Steppnaht bildet einen schönen elegant-sportiven Kontrast. Und

Bundweite in cm	Nr.
75	705-947-84
80	705-954-84
85	705-962-84
90	705-970-84
95	705-988-84
100	705-996-84
105	706-002-84
110	706-010-84

die lang gestreckte, sanft gerundete Schließe harmoniert perfekt mit dem schmalen Gurt.

Farbe: Sand. Aus softem Kalb-Veloursleder. Hergestellt in Italien.

2 cm-Basic-Gürtel € 79,-



ZADIG&VOLTAIRE



**Dauergast in den tonangebenden
Modemagazinen: Die Trapez-
Tasche von Zadig & Voltaire.**

Bereits seit den Anfangstagen der trendigen Trapez-Form zählt diese Tasche zu den Lieblingsstücken der modebewussten Zadig & Voltaire-Kundinnen. Und in vielen führenden Fashion-Blogs und Mode-Magazinen weltweit wurde sie schon präsentiert. Als gebürtige Schwedin in Paris beherrscht Chefdesignerin Cecilia Bönström die perfekte Symbiose aus skandinavischem Purismus und französischem Chic. Markante Stepp-Rippen und ein Vorhängeschloss als Deko-Element geben der eleganten Henkel-Form eine rockige Note. Einhakbarer Schultergurt. 2 Außenfächer. Baumwoll-Futter mit 2 Steckfächern und einer Reißverschluss-Innentasche.

Misst 30 x 24 x 15 cm (B x H x T). Farbe: Schwarz. Metallelemente silberfarben eloxiert. Echtes Leder.

Zadig & Voltaire Trapez-Tasche Nr. 218-508-84 € 665,-

PINKO



**Ethno-Look à la Pinko:
Ruhiger, eleganter und alltagstauglicher
als die meisten.**

Eher Business-Look als Festival-Outfit. Statt bunter Farben und plakativer Muster puristisches Schwarz. Ethno-Flair bringen die raffinierten Schnitte und Details:

Die Jacke hat die modisch aktuelle Kimono-Form und ethnische Muster im luftigen Spitzen-Stoff. Perlen-Fransen schmücken die Enden des schmalen Bindegürtels.

Das Top ist ein Crossover gleich mehrerer Trends: Vorne ethnische Fransen-Borten, hinten Ringer-Rücken im Sporty-Style. Dazu der Materialmix aus seidig fließendem Stoff in der Front und körnig kühlem, bequem elastischem Leinen-Jersey im Rücken.

Die Haremshose ist durch den gemäßigt tiefen Schritt femininer und eleganter als die meisten ihrer Art. Seidiger Viskose-Georgette sorgt für schlanken, fließenden Fall. Und für die schmale Fußweite sind fast unsichtbare Reißverschlüsse statt elastischer Bündchen eingearbeitet. Seitlicher Reißverschluss. 2 Schubtaschen.

Kimono-Jacke in weiter Kastenform. Länge in Gr. 36: 80 cm. 100 % Viskose. Handwäsche. Fransen-Top in A-Linie. Länge in Gr. 36: 52 cm. Front 100 % Polyester. Rücken 100 % Leinen. Handwäsche. Schrittlänge Haremshose in Gr. 36: 80 cm. Fußweite: 27 cm. 95 % Viskose, 5 % Elasthan. Farbe: Schwarz. Maschinenwaschbar.

Pinko Kimono-Jacke € 329,-

FC Größe	Hersteller-Größe	Nr.
34	40	217-790-84
36	42	217-791-84
38	44	217-792-84
40	46	217-793-84
42	46N	217-795-84

Pinko Fransen-Top € 142,-

FC Größe	Hersteller-Größe	Nr.
34	XS	217-798-84
36	S	217-799-84
38	M	217-811-84
40	L	217-812-84
42	XL	217-813-84

Pinko Haremshose € 221,-

FC Größe	Hersteller-Größe	Nr.
34	40	217-845-84
36	42	217-846-84
38	44	217-847-84
40	46	217-848-84
42	46N	217-849-84

PINKO



**Vom Outdoor-Klassiker
zum Fashion-Star:
Die Trecking-Sandale
von Teva®, USA.**

Im Rennen um den Schuh-Favoriten folgt auf den Sneaker jetzt die Outdoor-Sandale. Diese Flats von Outdoor-Spezialist Teva® sind zu ihrer angesagten Optik komfortabler und noch wesentlich günstiger als die meisten Designermodelle. Im Gegensatz zu No-Name-Imitaten sind die Riemen aus echtem Leder. Per Klettriegel verstellbar, passen sie sich Ihrer Fußform perfekt an. Und mit 157 g (in Gr.37) ist diese Leder-Sandale ein echtes Leichtgewicht.

Farbe: Schwarz. Obermaterial, Futter und Decksohle aus Leder. Laufsohle aus Gummi.

Teva®-Sandale € 90,-

Schuh-Größe	US-Größe	Nr.
36	5	317-350-84
37	6	317-351-84
38	7	317-352-84
39	8	317-353-84
40	9	317-354-84
41	10	317-355-84



Highlights und Key Pieces –
jeden Monat neu

www.fashion-charts.at

Elegant statt sportiv:
Das Shirt-Polo von Lagerfeld ist die
modische Alternative zum Halbarm-Hemd.

Lässiger als das Hemd. Aber für ein Polo-Shirt außergewöhnlich elegant. Die Baumwolle ist durch Mercerisieren veredelt, schimmert seidig und tiefschwarz. Aus hauchzartem Garn dicht, glatt und ebenmäßig gewirkt, ist der bequem elastische Jersey optisch nah an gewebtem Hemdenpopeline. Flachstrickkragen. Schmale Feinripp-Bündchen. Angedeutete Brusttasche. Dezent Ton-in-Ton gehaltene 4-Loch-Knöpfe.

Leger gerade Form. Länge in Gr. 50: 74 cm. Farbe: Schwarz. 100 % Baumwolle. Maschinenwaschbar.

Lagerfeld Shirt-Polo € 129,-

FC Größe	Hersteller- Größe	Nr.
46	S	217-691-84
48	M	217-692-84
50	L	217-693-84
52	XL	217-694-84
54	XXL	217-695-84

LAGERFELD

Lagerfeld macht den Sommer-Favoriten
Leinenhose businessstauglich.

Lässig, knittig und hell war gestern. Diese Leinenhose kann es optisch mit jeder Businesshose aufnehmen. Doch bei Temperaturen ab 25 Grad aufwärts ist der luftige Stoff aus der körnig-kühlen Naturfaser klassischem Anzugtuch haushoch überlegen. Mit dem schwarz-weißen Salz- & Pfeffer-Dessin trifft Lagerfeld den Trend – und bleibt zugleich seinen Lieblingsfarben treu. Konfektioniert ist die Hose nach bester

Schneider-Art: Geteilter Bund zur leichten Weitenänderung. Übertritt mit Haken- und Knopf. 2 französische Schrägtaschen. 2 geknöpfte Paspel-Gesäßtaschen. Saum mit Stoßband. Vorderhosenfutter.

Schlanke Flat-Front-Form. Schrittlänge in Gr. 50: 84 cm, Fußweite: 40 cm. Farbe: Schwarz/Weiß-meliert. 100 % Leinen. Futter: 65 % Polyester, 35 % Baumwolle. Reinigung.

Lagerfeld Leinenhose € 149,-

FC Größe	Nr.
46	217-664-84
48	217-665-84
50	217-666-84
52	217-667-84
54	217-668-84



Die aktuellen Fashion Charts
jeden Monat per E-Mail.
Jetzt anfordern auf
www.fashion-charts.at/newsletter



Genial bequemer Ledergürtel:
Zeitgemäßes Ledergeflecht.
Stufenlos verstellbar und
sogar elastisch.

Dieser Ledergürtel ist viel eleganter als herkömmliche Elastikgürtel aus Stretchstoff. Dabei ist er genauso bequem. Streifen aus weichem, spezialbehandeltem – und dadurch besonders flexiblem und reißfestem – Rindleder ummanteln einen elastischen Gummikern. So ist der Gürtel nachgiebig, leiert aber nicht aus. Er ist besonders bequem, hält stets sicher und drückt nie – auch nicht beim Sitzen. Die Lederstreifen sind in reiner Handarbeit verflochten.

Massive Metallschließe aus matt silberfarben galvanisiertem Messing. Rindleder mit Gummikern. Breite: 3 cm. Farbe: Schwarz. Hergestellt in Spanien.

Elastischer Leder-Flechtgürtel
€ 59,-

Bund- weite in cm	Nr.
85	373-647-84
90	373-654-84
95	373-662-84
100	373-670-84
105	373-688-84
110	373-696-84
115	373-704-84



STETSON
SINCE 1865

Vom Kult-Hutmacher Stetson:
Angesagte Ivy-Cap
aus elegantem Cerruti-Anzugtuch
mit Trend-Muster Hahnentritt.

Elegante Kopfbedeckungen sind schon seit einigen Saisons beliebte, modische Accessoires. Die klassische Ivy-Cap gehört dazu. Diese vom Kult-Hutmacher Stetson ist aus feinem Anzugtuch von Nobelweber Cerruti 1881 – in jetzt so angesagtem schwarz-weiß gemustertem Hahnentritt. Seide und Schurwolle sorgen für den eleganten Tuch-Charakter. Baumwolle und Leinen machen das Gewebe leicht und luftdurchlässig. Passform-Abnäher geben der klassischen Schiebermütze die perfekte Façon. Der flexible aber dennoch stabile Schirm gewährt blendfreie Sicht. Das innenseitige Schweißband erhöht die Stabilität.

Farbe: Schwarz/Weiß. Oberstoff: 30 % Seide, 26 % Schurwolle, 22 % Baumwolle, 22 % Leinen. Futter: 50 % Viskose, 50 % Polyester. Reinigung.

Stetson Schiebermütze € 109,-

Kopf- umfang in cm	Nr.
55	318-329-84
56	318-490-84
57	318-491-84
58	318-492-84
59	318-493-84
60	318-494-84
61	318-495-84

Highlights und Key Pieces –
jeden Monat neu

www.fashion-charts.at



Die aktuellen Fashion Charts
jeden Monat per E-Mail.
Jetzt anfordern auf
www.fashion-charts.at/newsletter

cacharel
PARIS

Cacharel macht die Hemdbluse zum eleganten Trend-Basic.

1963 schaffte es die erste Cacharel-Bluse auf das Cover der französischen Modezeitschrift Elle – und das Pariser Label damit den Sprung in die Fashion-Charts. Zu den Trend-Themen Transparenz, Streifen und pudrige Pastelltöne hat Cacharel-Chefdesigner Cédric Charlier jetzt die perfekte Symbiose aus lässigem Hemd und femininer Seidenbluse kreiert. In zartem Hellblau (eine der beiden Pantone-Trendfarben 2016) mit Weiß. Feines, jacquardgewebtes Streifen-Dessin und perfekt platzierte Brust-Pattentaschen nehmen dem transparenten Stoff etwas von seinem Durchblick.

Leger gerade Form mit Stehkragen, Seitenschlitzen und 1-Knopf-Manschetten. Länge in Gr. 34: 66 cm. 100 % Seide. Reinigung.

Cacharel Streifen-Hemdbluse € 239,-

FC Größe	Hersteller-Größe	Nr.
34	36	217-369-84
36	38	217-380-84
38	40	217-381-84
40	42	217-382-84
42	44	217-383-84



PINKO

Elegant, monochromer Komplett-Look, 3-fach trendgerecht: Pudriges Hellblau. Fließende Stoffe. Weite Hosen-Form.

Pinko hat die perfekte Kombination, um auch bei hochsommerlichen Temperaturen hochmodisch und zugleich businesskorrekt gekleidet zu sein. Den Textiltechnikern des italienischen Trend-Labels ist das Kunststück gelungen, unterschiedliche Materialien wie Seide und Polyester-Crêpe wirklich farbidentisch zu fertigen. Noch dazu in der bisher kaum erprobten Farbe des Jahres 2016: Serenity, einem pudrigen Hellblau.

Das Seiden-Top ist durch die raffinierte Diagonal-Naht, den gerüschten Stehkragen und das geschlitzte Dekolleté elegant wie eine Bluse.

Die Hose hat die jetzt wieder hochaktuelle Palazzo-Form. Der fließende Stoff und der cleane Schnitt (zwei paspeliierte Schubtaschen, fast unsichtbarer rückwärtiger Reißverschluss, keine Gürtelschlaufen, keine Gesäßtaschen) lenken den Fokus auf die angesagt üppige Bein-Weite.

Top in gerader Form und lockerer Weite. Länge in Gr. 36: 60,5 cm. 100 % Seide. Maschinenwaschbar. Schrittlänge Palazzo-Hose in Gr. 36: 84,5 cm. Fußweite: 86 cm. 100 % Polyester. Reinigung.

Pinko Seiden-Top € 170,-

FC Größe	Hersteller-Größe	Nr.
34	40	217-861-84
36	42	217-862-84
38	44	217-863-84
40	46	217-864-84
42	46N	217-865-84

Pinko Palazzo-Hose € 278,-

FC Größe	Hersteller-Größe	Nr.
34	40	217-856-84
36	42	217-857-84
38	44	217-858-84
40	46	217-859-84
42	46N	217-860-84

Vom Outdoor-Klassiker zum Fashion-Star: Die Trekking- Sandale von Teva®, USA.

Im Rennen um den Schuh-Favoriten folgt auf den Sneaker jetzt die Outdoor-Sandale. Allen voran das Modell „Universal“ von Teva®. Seit 30 Jahren der Klassiker des US-amerikanischen Sport- und Freizeitschuh-Spezialisten. Laufsteg-Appeal bekommt er durch die dicke Plateau-Profilsohle im Techno-Stil der 90er, die Reptil-Struktur und den Perlmutter-Schimmer. Im Gegensatz zu No-Name-Imitaten sind die Riemen aus echtem Leder. Per Klettriegel verstellbar, passen sie sich Ihrer Fußform perfekt an. Und trotz der dicken Sohle ist die Sandale erstaunlich leicht (307 g in Gr. 36).

Farbe: Weiß/Perlmutter. Obermaterial- und Futter: Leder. PU-Deck- und Laufsohle.

Teva® Plateau-Sandale € 110,-

Schuh-Größe	US-Größe	Nr.
36	5	217-751-84
37	6	217-753-84
38	7	217-754-84
39	8	217-755-84
40	9	217-756-84
41	10	217-757-84





Angesagter Jersey, schlanker Schnitt – aber bequem wie eine Strickjacke.

Die italienische Modemarke Circolo 1901 gilt als Vorreiter bei den sogenannten „Easy-Jackets“. Schon lange bevor Jersey-Blazer in Mode kamen, hatte man sich hier auf den bequem elastischen Strickstoff spezialisiert und die Schnitte klassischer Damen- und Herrenkonfektion daraufhin optimiert. In den 80er-Jahren kam die erste eigene Kollektion auf den Markt. Keine versteifenden Polster oder Einlagen mindern die Bequemlichkeit. Alle Nähte sind aufwändig paspeliert, sodass sich auch die Innenseite makellos schön zeigt. Ideal auf Reisen: Die Jacke knittert kaum und das Des-sin ist unempfindlich gegen Flecken.

Taillierte 2-Knopf-Form mit 2 aufgesetzten Taschen. Länge in Gr. 36: 58 cm. Farbe: Dunkelblau/Creme. 98 % Baumwolle, 2 % Elasthan. Reinigung.

Circolo 1901 Strick-Blazer € 349,-

FC Größe	Hersteller-Größe	Nr.
34	40	318-431-84
36	42	318-432-84
38	44	318-433-84
40	46	318-434-84
42	48	318-435-84

Die perfekte Sommer-Chino: Weiß. Schlank. Luftig.

Die Pikee-Chino ist eine der wenigen weißen Hosen, die Sie auch elegant stylen und im Büro tragen können. Sie wirkt nicht so leger wie weiße Leinenhosen und auch nicht so sportlich wie die üblichen Chinos aus Baumwollpopeline. Der voluminöse Pikee-Stoff mit lebendiger Struktur ist blickdichter als die meisten anderen sommerlichen Baumwoll-Stoffe. Die Luft kann gut zirkulieren. Und die feinkörnige Pikee-Struktur ist angenehm trocken und kühl auf der Haut. Bund ohne Gürtelschlaufen, mit Haken und Knopfverschluss. Front-Reißverschluss. 2 Schrägtaschen und 2 Paspel-Gesäßtaschen.

Schlankes 7/8-Form mit kleinen Saumschlitzern. Schrittlänge in Gr. 38: 71 cm. Fußweite: 31 cm. 96 % Baumwolle, 4 % Elasthan. Reinigung.

Henry Cotton's Pikee-Chino € 159,-

FC Größe	Hersteller-Größe	Nr.
36	42	309-564-84
38	44	309-565-84
40	46	309-566-84
42	48	309-567-84

Henry Cotton's



Perfektes, zeitgemäßes Basic-Shirt – für Drunter oder Drüber.

T-Shirts von Wolff sind selten. Sie sind auch etwas teurer, aber sie passen perfekt, behalten Form und Farbe und überleben Generationen billiger T-Shirts. Sie werden es lieben! Es ist aus superweichem sanft schimmerndem Jersey aus wertvoller mercerisierter Baumwolle. Leicht antailliert wirkt es graziler als gerade geschnittene Shirts. Ein perfektes Basic, das solo oder als Unterziehschirt vielfach zu kombinieren ist. Angenehm kühl im Sommer, warm genug auch für den Winter.

Schlank geschnitten mit femininem Rundhalsausschnitt und modisch umschlagbarem 3/4-Ärmel. Besonders formstabil und farbtreu. Farbe: Weiß. Länge in Gr. 38: 57 cm. 100 % Baumwolle. Maschinenwaschbar. Von Wolff/Österreich.

FC Größe	Nr.
36	712-000-84
38	712-018-84
40	712-026-84
42	712-034-84
44	712-042-84
46	712-059-84

Wolff-T-Shirt € 59,-

Mode-Highlight Plateau-Derby – aber viel bequemer, femininer und leichter als viele andere.

Das Plateau dieses Derbys ist durch und durch aus ultraleichtem Kork – und nicht wie oft üblich nur für die Optik mit Kork bezogen. So wiegt er trotz der angesagten dicken Sohle nur 314 g. Und: Sie treten angenehm weich auf. Gefertigt wird er beim Schuhspezialisten Shoot in Portugal. Direkteinkauf ohne Zwischenhandel ermöglicht die guten Konditionen. Perforiertes Blatt. Fußbett mit Fersenpolster. 4-Loch-Schnürung. Weiße Laufsohle.

Obermaterial, Futter und Decksohle aus Leder. Kork-Plateau (Höhe 1,5–3 cm) mit rutschsicherer PU-Profilsohle.

Shoot Plateau-Derby € 99,-

Schuh-Größe	Weiß	Schwarz
36	318-519-84	318-525-84
37	318-520-84	318-526-84
38	318-521-84	318-527-84
39	318-522-84	318-528-84
40	318-523-84	318-529-84
41	318-524-84	318-530-84





MICHAEL
MICHAEL KORS

Glamourös vom Frühstück bis zum
Sundowner: Die Bade-Kombination
von MICHAEL Michael Kors.

Swimwear mit außergewöhnlicher Eleganz und zeitlosem Chic. Aus der jungen Linie MICHAEL von Designer Michael Kors. Der modisch tief dekolletierte Badeanzug erinnert an die legendären Hollywood-Diven der 50er- und 60er-Jahre. Das goldfarbene MK-Schmuckelement zieht bewundernde Blicke magisch an. Und die seitliche Raffung macht eine tolle Sanduhr-Silhouette. Herausnehmbare Cup-Polster. Längenverstellbare Träger.

Das Leo-Print-Kleid in Maxi-Länge gehört zu den Dauertrends und komplettiert den Badeanzug zum perfekten Ensemble. Zu einem erschwinglichen Preis haben Sie ein Aufsehen erregendes Designerkleid aus luftigem Baumwoll-Voile, dass leicht 3 andere im Urlaubskoffer ersetzt: Sie tragen es auf dem Weg zum Strand, beim Bummel an der Promenade, zum Sundowner an der Bar, zur Beachparty am Abend, ...

Badeanzug aus 85 % Polyamid, 15 % Elasthan. Futter: 92 % Polyester, 8 % Elasthan. Farbe: Schwarz. Handwäsche. Kleid in ausgestelltter Form mit langen Seitenschlitzen. Empiretaille mit Raffband. Länge in Gr. 36/38: 145 cm. Farbe: Schwarz/Braun. 100 % Baumwolle. Maschinenwäsche.

MICHAEL Michael Kors Badeanzug
€ 129,90

FC Größe	Hersteller-Größe	Nr.
34	4	217-581-84
36	6	217-582-84
38	8	217-583-84
40	10	217-584-84
42	12	217-585-84
44	14	217-586-84

MICHAEL Michael Kors Leo-Kleid
€ 169,90

FC Größe	Hersteller-Größe	Nr.
34/36	XS	217-576-84
36/38	S	217-577-84
38/40	M	217-578-84
40/42	L	217-579-84



Stylisher und puristischer kann
eine Strand-Sandale kaum sein.

Das Brasilianische Label Ipanema ist weltberühmt für modische Strandschuhe mit dem gewissen „Copacabana-Feeling“. Und durch das ergonomisch geformte Fußbett und ausgesucht hochwertige Materialien sind sie bequemer als viele andere ähnlicher Art. Die neueste Ipanema-Generation ist ein echter Design-Coup, entstanden aus der Kooperation mit dem französischen Ausnahmetalent Philippe Starck. Einflüsse eines seiner bekannten Stuhl-Designs hat er auf diese Sandalen übertragen. Leicht elastisch, passen sie sich perfekt an Ihren Fuß an. Nichts drückt oder kneift. Rutschsicheres Sohlenprofil mit Prägung beider Labels.

Obermaterial, Deck- und Laufsohle komplett aus Kunststoff. (Mit natürlichem Weichmacher auf Calcium-Basis). Zehentrenner in Schwarz/Erdbeere mit geschlossener Fersenkappe. Zehentrenner in Weiß/Grau mit Fersenriemen.

Ipanema Sandale
„Philippe Starck-Design“, Weiß/Grau
€ 49,99

Schuh-Größe	Nr.
35/36	318-131-84
37	318-132-84
38	318-133-84
39	318-134-84
40	318-135-84
41/42	318-136-84

Ipanema Sandale
„Philippe Starck-Design“, Schwarz/Erdbeere
€ 49,99

Schuh-Größe	Nr.
35/36	318-137-84
37	318-138-84
38	318-139-84
39	318-140-84
40	318-141-84
41/42	318-142-84



Kult-Label und Fashion-Favorit
vieler Hollywood-Stars.

Schon lange bevor Cowboyhüte zum begehrten Fashion-Accessoire wurden, konnte man die ausgefallenen Kreationen von Hat Attack auf den Köpfen vieler Stars und Celebrities bewundern. In Amerika zählt das 1981 gegründete Hut-Label zu den bekanntesten der Branche. Weil die kreativen Köpfe – das Gründer-Ehepaar Bill und B.J. Gedney – den Hut-Klassiker immer wieder neu interpretieren. Das Material ist so biegsam, dass es nicht bricht. Dank unsichtbar eingearbeitetem Stabilisierungsdraht im Rand, lässt sich die Krempe besonders lässig und variabel stylen. Perfekt passt der Hut zu Beach-Outfits im Hippie-Stil, zu Jeans-Looks, Maxiröcken, Boho-Kleidern,...

8,5 cm breite Krempe. Hutband mit Ikat-Muster. Elastisches Schweißband. Farbe: Tabak. 100 % Raffia-Bast.

Hat Attack Bast-Hut
Nr. 318-554-84 € 149,-



Highlights und Key Pieces –
jeden Monat neu

www.fashion-charts.at

M
MISSONI

Ringer-Rücken. Schöß-
chen-Oberteil. Glockenrock.
Und genau die richtigen
Farben. Modischer Strick
vom Spezialisten: M Missoni.

Obwohl sich Silhouette und Farb-
kombination nach der neusten Mode
richten, ist M Missonis Handschrift hier
unverkennbar: bunt, aber nicht schrill
– und stets im markanten Grafik-Dessin
aus Streifen, Wellen, Zacken, ... Rosé, Rot,
Tannengrün, Schwarz und Weiß – aus allen
Farbwelten der neuen Saison ist hier ein
Ton vertreten. Perfekt platziert verschlan-
ken die dunklen Töne die Taille optisch.
Der sonst eher sportive Ringer-Rücken
ist hier verführerisch feminin. Der
schwingende Glockenrock ist blick-
dicht unterfüttert. Quer gestrickt, fällt
die angesagte Rockform besonders
schön.

Tailliertes Oberteil mit ausgestelltem Schößchen.
Länge in Gr. 34: 56 cm. Glockenrock mit Elastik-
Bund. Länge in Gr. 34: 49,5 cm. 75 % Baumwolle,
11 % Polyester, 10 % Viskose, 4 % Polyamid. Rock-
Futter: 100 % Polyester. Handwäsche.

M Missoni Racer-Back-Top € 369,-

FC Größe	Hersteller- Größe	Nr.
34	40	217-441-84
36	42	217-442-84
38	44	217-443-84
40	46	217-444-84
42	48	217-445-84

M Missoni Glockenrock € 339,-

FC Größe	Hersteller- Größe	Nr.
34	40	217-435-84
36	42	217-436-84
38	44	217-437-84
40	46	217-438-84
42	48	217-439-84

Destroyed-Jeans ohne Alters-
begrenzung. Legitimiert
vom Luxus-Label Love Moschino.

Der markante Herz-Patch des unkonventionellen
Labels ist der Türöffner in den angesagtesten Szene-
Bars und Nobel-Restaurants. Und die Jeans selbst ist
nicht nur optisch dem Zeitgeist angepasst. Auch
der Denim ist neuester Generation: Durch
Modal ist er deutlich leichter, weicher und
anschmiegsamer als sein Vorläufer aus
reiner Baumwolle.

Boyfriend-Cut. Schrittlänge in Gr. 34: 58 cm (gekrempeelt). Farbe:
Denim-Blue.
69 % Baumwolle,
15 % Modal, 14 %
Polyester, 2 % Elasthan.
Maschinenwaschbar.

Love Moschino
Destroyed-Jeans
€ 279,-



LOVE
MOSCHINO

TWIN-SET

SIMONA BARBIERI



Selten ist der Hippie-
Stil so verspielt,
romantisch, elegant und
edel wie bei Twin-Set.

Bei vielen ist „Hippie“ gleich-
bedeutend mit plakativ, laut und
bunt. Andere interpretieren den
Stil allzu romantisch-verspielt
– und verlieren dabei die lässige
Attitude. Twin-Set Gründerin
und Chef-Designerin Simona
Barbieri hingegen setzt auf wohl
dosierte Details: plastische Blüten,
Spitzenapplikationen und Perlen-
stickerei veredeln die luftige Hip-
pie-Tunika aus grob gewebtem
Baumwollnetz. Das Unterkleid
aus leichtem Baumwollvoile
nimmt die Transparenz. Der
Volant-Abschluss mit Fransen-
kante schaut schmückend hervor.
Und der Naturton ist die puris-
tisch-elegante Alternative zu
farbenfroher Flower-Power.

Ausgestellte Form mit rückwärtigem Binde-
band. Länge in Gr. 36: 84 cm. Farbe: Natur.
100 % Baumwolle. Handwäsche.

Twin-Set Tunika Hippie-Stil
€ 279,-

FC Größe	Hersteller- Größe	Nr.
34	XS	217-600-84
36	S	217-601-84
38	M	217-602-84
40	L	217-603-84
42	XL	217-604-84

Mode-Up-Date für den Som-
mer: Der beliebte Ikkii-Boot
wird zum Ikkii Slip-on.

Sie waren der Fashion-Hype in der
letzten Herbst/Winter-Saison. Jetzt hat
das erst 2012 gegründete Label Ikkii
seine Trend-Boots auf sommertaugli-
che, angesagte Slip-ons adaptiert. Mit
cooler Schnürung und goldfarbenen
Leder-Applikationen. Nach wie vor
herrlich gemütlich – und ein unüber-
sehbarer Blickfang. Sie werden in tra-
ditioneller Handarbeit und aus besten
Materialien fair gefertigt.

Obermaterial: Nubukleder. Futter und Decksohle:
Leder. Gummisohle. Farbe: Taupe/Apricot/Gold.

Ikkii Slip-ons € 190,-

Schuh- Größe	Nr.
36	218-294-84
37	218-295-84
38	218-296-84
39	218-297-84
40	218-298-84
41	218-299-84



Highlights und Key Pieces –
jeden Monat neu

www.fashion-charts.at



**Das „zerstörte“ Lieblings-Poloshirt der Stars.
Nur original von Project E, Atlanta.**

Auf den ersten Blick wirkt dieses Polo wie ein lang geliebtes, nun verschlissenes No-Name-Shirt. Doch was aussieht wie über Jahre getragen, ist in Wahrheit aufwändig gefertigt: Der wertvolle Baumwoll-Piqué bekommt durch Enzymwaschung den weichen Griff und edlen, softigen Fall. Bewusst werden die Ränder an Kragen, Nähten und Säumen zerfetzt und von Hand mit kontrastfarbenem Garn „gestopft“. Ein locker gesticktes XX steht für das vermeintliche No-Name – doch Insider erkennen sofort das amerikanische Shirt-Label Project E.

Gerader Schnitt. Länge in Gr. 50: 74 cm. 100 % Baumwolle. Handwäsche.

Project E-Polo € 89,–

FC Größe	Hersteller- Größe	Blutorange	Kiwigrün	Denim
46	S	317-602-84	317-607-84	317-597-84
48	M	317-603-84	317-608-84	317-598-84
50	L	317-604-84	317-609-84	317-599-84
52	XL	317-605-84	317-610-84	317-600-84
54	XXL	317-606-84	317-611-84	317-601-84



**Wiegt nur 175 Gramm: Einen
leichteren Windbreaker in modischer
Blouson-Form werden Sie kaum finden.**

„Titer 390“-Polyamid heißt das außergewöhnliche Material – die derzeit feinste Garneinheit für Polyamid-Gewebe im Modebereich. Es hält Wind und Regen ab und ist dennoch atmungsaktiv. Und es macht die Jacke so unvergleichlich leicht und so herrlich unkompliziert. In dem 25 x 20 cm großen Beutel verstauen Sie Ihre Jacke problemlos in jedem Rucksack, in der Hand- oder Laptoptasche. So ist sie sofort griffbereit, wenn dunkle Wolken aufziehen. Stehkragen mit Druckknopf-Riegel und feiner Paspel in Veloursleder-Optik. Durchgehender Front-Reißverschluss. 2 Außentaschen mit Reißverschluss.

FC Größe	Nr.
48	315-312-84
50	315-313-84
52	315-314-84
54	315-315-84
56	315-316-84
58	315-318-84

1 Reißverschluss-Innenta-
sche. Steinbock-Label auf
der Rückenpasse.

Zeitgemäß schlanke Blouson-Form.
Länge in Gr. 50: 65 cm. Farbe: Blau.
100 % Polyamid. Maschinenwaschbar.

Steinbock® Ultraleicht-
Blouson € 229,–

**Veredelt mit Seide:
die sommerleichte Luxus-Jeans.**

Glatter. Weicher. Luftiger. Salonfähiger. Von Hiltl.

Eine Jeans wie diese werden Sie nur selten finden: Sie ist mit 33 % feinsten Seide veredelt. Leichter, weicher und anschmiegsamer als herkömmlicher Baumwoll-Denim. Und viel edler in der Optik. So wird der Freizeitklassiker sommertauglich – und salonfähig. Mit

FC Größe	Nr.
25	318-155-84
26	318-156-84
27	318-157-84
28	318-158-84
29	318-159-84
48	318-160-84
50	318-161-84
52	318-162-84
54	318-163-84
56	318-164-84
58	318-165-84
98	318-166-84
102	318-167-84
106	318-168-84

dieser Luxus-Jeans müssen Sie auch bei 30 °C und bei feineren Anlässen nicht auf die lässige Bequemlichkeit von Denim verzichten. Die Marke Hiltl aus der Oberpfalz steht seit 1955 für hochwertige Herrenhosen.

Gerader Five-Pocket-Schnitt. Schritt-
länge in Gr. 50: 83 cm. Fußweite:
40 cm. Farbe: Blau. 67 % Baum-
wolle, 33 % Seide. Enthält nicht-
textile Teile tierischen Ursprungs
(Leder-Label). Maschinenwasch-
bar.

Hiltl Seiden-Jeans € 179,–



**Gewaschen.
Gelasert. Handbemalt.
Vollendete
Handwerkskunst von
Andrea Zori, Italien.**

Waschen macht das pflanzlich gegerbte, ohnehin schon softe Rindleder noch geschmeidiger. Das kunstvolle Ethno-Muster ist millimeterfein gelasert. Dadurch treten die grafischen und floralen Elemente fühlbar erhaben hervor. Und der partielle Farbauftrag in hellem Grau-Blau liegt wie ein leichter Rau-reif-Schleier über dem Relief. Farblich passend zu Denim aller Waschungen. Stilecht kernig, mit geschnittenen Kanten und mit kräftigem Zwirn von Hand angenähter Schließe aus patiniertem Messing.

Breite: 3,8 cm. Farbe: Dunkelbraun. Rindleder. Massive Messing-Schließe. Hergestellt in Italien.

Andrea Zori Jeansgürtel
„Triple-Finish“ € 125,–

Bund- weite in cm	Nr.
85	315-857-84
90	315-858-84
95	315-859-84
100	315-860-84
105	315-862-84
110	315-863-84



STRENE SSE

**Nicht für Girlies.
Die Designer-Jeans
für Frauen.
Von Strenesse.**

Viele modische Jeans sind allzu stark verwaschen und geused für den Job. Zudem sitzen sie meist extrem tief und knapp: nur bei jungen Mädchen akzeptabel – und alles andere als bequem. Die Designer-Jeans von Strenesse hingegen hat keine Altersbegrenzung. Sie ist aktuell in Schnitt und Waschung, bleibt aber seriös. Der bequem elastische Bund ist leicht erhöht; das Bein leicht ausgestellt. Auf übliche Patches, Stitches oder Labels wurde bewusst verzichtet.

Clean und schlank geschnitten mit leicht erhöhtem Bund. Schrittlänge in Gr. 36: 84 cm. Gesamtlänge: 105 cm. Fußweite: 38 cm. Farbe: Dunkelblau. 42 % Baumwolle, 32 % Viskose, 17 % Lyocell, 8 % Polyester, 1 % Elasthan. Maschinenwaschbar.

Strenesse Jeans „Ruby“
€ 199,–

FC Größe	Nr.
34	216-023-84
36	216-024-84
38	216-025-84
40	216-026-84
42	216-027-84
44	216-028-84



M
MISSONI

**Original M Missoni – und doch
erschwinglicher als manche Kopie:
Das vielseitige Key-Piece für Urlaub,
Strand, Garten, Club, City, ...**

Missonis markantes Wellendessin wird viel kopiert und bleibt doch unerreicht. Und warum sollten Sie eine (oft auch teure) Kopie kaufen, wenn ein Original der jungen Zweitlinie „M“ so erschwinglich ist? Tupfen, Sterne, Streifen und frische Farben peppen das klassische Signature-Muster modisch auf. Luftig leicht, aus reiner Baumwolle, ist der farbenfrohe Kaftan der perfekte Begleiter von Bikini und Badeanzug, von Jeans-Shorts und weißen Leinen-Hosen, von schwarzen Leggings und Leder-Röhren.

Weite Flatter-Form mit Tunnelzug. Länge in Gr. 34: 77,5 cm. Farbe: Bunt. 100 % Baumwolle. Handwäsche.

M Missoni Kaftan € 299,–

FC Größe	Hersteller- Größe	Nr.
34/36	S	217-394-84
38/40	M	217-395-84
42/44	L	217-396-84



**Die original M Missoni
Strand-Flips runden
das Designer-Urlaubs-
Outfit stilvoll ab.**

Das Fußbett mit Logo-Print greift das Wellenmuster des Kaftans auf. Oberfläche mit Anti-Rutsch-Struktur. Schmalen Riemen in Hochglanz-Optik. 1,5 cm dicke Sohle mit Kontraststreifen.

Farbe: Rot/Schwarz gemustert. Obermaterial, Deck- und Laufsohle: Gummi.

M Missoni Strand-Flips € 45,–

Schuh- Größe	Nr.
37	217-511-84
38	217-512-84
39	217-514-84
40	217-515-84
41	217-516-84

Die aktuellen Fashion Charts
jeden Monat per E-Mail.
Jetzt anfordern auf
www.fashion-charts.at/newsletter

**Top-Trend Chain-Bag:
Bei Zadig & Voltaire längst
ein begehrter Klassiker.**

Die Tasche mit den charakteristischen Zadig-Wings und der namensgebenden Gliederkette als Schulterriemen ist schon seit mehreren Saisons ein Bestseller des Pariser Labels. Ihr Erfolg begründet sich durch die 24-Stunden-Tauglichkeit: Tagsüber praktische Cross-Body-Bag. Am Abend haken Sie einfach den Ketten-Riemen aus und falten die Tasche zur schmalen Clutch. Magnetverschlüsse halten die Baguette-Form. Reißverschlüsse sichern Haupt- und Seitenfach. Mit Steckfach innen.

Misst offen 29 x 27 cm, gefaltet 16,5 x 27 cm. Material: Veloursleder. Silberfarben eloxierte Metallelemente.

Zadig & Voltaire
Chain-Bag € 265,–
Taupe Nr. 218-547-84
Marine Nr. 218-546-84

ZADIG & VOLTAIRES



**Blazer-Weste. Struktur-Stoff. Cremeweiß:
Versace macht den Hosenanzug zum
Fashion-Star des Mode-Sommers 2016.**

Die Blazer-Weste war schon im Winter ein wichtiges Trend-Thema. Versace hat ihr Sommer-Potential erkannt – und daraus den wohl modischsten und zugleich luftigsten weißen Hosenanzug gemacht. Korrekt konfektioniert, mit Reverskragen, Pattentaschen und schulterbedeckenden

Versace Collection Blazer-Weste
€ 499,–

FC Größe	Hersteller- Größe	Nr.
34	40	217-707-84
36	42	217-708-84
38	44	217-709-84
40	46	217-710-84
42	48	217-712-84

Versace Collection Anzughose
€ 249,–

FC Größe	Hersteller- Größe	Nr.
34	40	217-713-84
36	42	217-714-84
38	44	217-715-84
40	46	217-716-84
42	48	217-717-84

Cup-Ärmeln funktioniert der Look auch im Business. Der hochwertige Stoff unterstreicht den eleganten Anzug-Charakter: Er ist dezent strukturiert, hat Stand und Fülle und ist sanft creme- statt hart reinweiß. Hose mit Bügelfalte, Gürtelschlaufen, 2 Schrägtaschen.

Blazer-Weste in taillierter 1-Knopf-Form mit Rückenschlitz. Länge in Gr. 34: 69 cm. 44 % Baumwolle, 32 % Viskose, 24 % Polyamid. Futter 63 % Viskose, 37 % Polyamid. Reinigung. Schlank geschnittene Flat-Front-Hose. Schrittlänge in Gr. 34: 80 cm. Fußweite: 34 cm. 99 % Baumwolle, 1 % Elasthan. Futter 63 % Viskose, 37 % Polyamid. Reinigung.

**Chart-Stürmer des Sportschuh-Trends:
Die 3D-Sneakers vom In-Label D.A.T.E.**

Feinstes Leder, hochwertige italienische Verarbeitung und ein untrügliches Gespür für gewagte, aber gelungene Muster- und Material-Mixe haben die Trend-Styles von D.A.T.E. an die Spitze der Fashion Charts katapultiert. In dieser Saison setzten die italienischen Sneaker-Spezialisten auf futuristische 3D-Effekte mit erhabenem, geometrischem Pyramiden-Muster.

Old-School-Form mit 7-Loch-Schnürung. Obermaterial: Leder. Decksohle: Leder. Futter: Baumwoll-Frottier. PU-Laufsohle mit rutschsicherem Gummibelag.

D.A.T.E. Sneakers „Newman 3D“ € 169,–

Schuh- Größe	Weiß	Schwarz
36	218-162-84	218-169-84
37	218-163-84	218-190-84
38	218-165-84	218-191-84
39	218-166-84	218-192-84
40	218-167-84	218-193-84
41	218-168-84	218-194-84



**Comeback des Stehkragens.
Bei Cacharel selten feminin –
im Original-Dessin aus den Cacharel-Archiven.**

Blusen bleiben weiter wichtig. Genau wie zarte Stoffe und Blüten-Dessins. Dieses ist ein Cacharel-Original. Im Archiv des berühmten französischen Modehauses über die letzten 30 Jahre gut behütet, und jetzt neu aufgelegt. Typisch Cacharel ist auch der hauchfeine, leicht transparente Seiden-Stoff.

FC Größe	Hersteller- Größe	Nr.
34	36	217-343-84
36	38	217-344-84
38	40	217-345-84
40	42	217-346-84
42	44	217-347-84

Leger gerader Schnitt. Länge in Gr. 38: 67 cm. Farbe: Elfenbeinweiß mit buntem Blütendruck. 100 % Seide. Reinigung.

Cacharel Stehkragenbluse „Spring-Flowers“ € 239,–

**Zeitgemäßes Basic-Top aus feinstem Pima-Cotton –
von Luxus-Wäsche-Label Zimmerli/1871.**

Zimmerli-Wäsche ist wahrhaft unnachahmlich: Sie wird bis heute auf Maschinen gefertigt, die eigens für Zimmerli konstruiert wurden und nur so den hohen Anforderungen der Firma entsprechen. Zimmerlis berühmte Baumwollwäsche gibt es weltweit nur bei den allerersten Adressen. Das feine Tank-Top wird aus besonders langstapeliger Pima-Cotton gefertigt. Gestrickt auf speziellen Rundstrick-Maschinen, entsteht eine besonders feine Maschenware (50 Nadeln/2,54 cm – normal sind 32 Nadeln), die extrem weich und leicht ist. Die genaue Kontrolle der Nähte, mehrfaches Bügeln und die Endaufmachung beanspruchen über ein Viertel des Produktionsaufwands.

Körperbetont geschnitten und perfekt unter enger Kleidung. 92 % Baumwolle, 8 % Lycra. Farbe: Weiß. Maschinenwaschbar.

FC Größe	Hersteller- Größe	Nr.
36/38	S	471-193-84
40/42	M	471-201-84
44/46	L	471-219-84

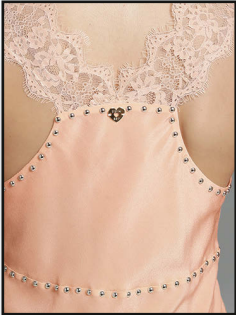
Zimmerli Tank-Top
€ 57,–





Twin-Set beherrscht den Trend wie kaum ein anderer: Spitze kombiniert mit grobem Strick.

Der Signature-Style von Twin-Set trifft in dieser Saison genau einen der Top-Trends: Feminine, romantisch verspielte Kleider im Lingerie-Stil – und dazu grober Strick, um den lieblichen Look zu brechen. Die Farbkombination Apricot mit Weiß macht die modische Aktualität perfekt.



Das luxuriöse Lingeriekleid wirkt dank des sportiven Ringerrückens, der rockigen Nieten, des blickdichten Futters und der Maxi-Länge alltagstauglich angezogen. Und durch die noble Crêpe-Seide und die extra breiten Besätze aus anschiemig weich Spitze ist es edler als die meisten seiner Art.

Der Strickmantel aus breitem Bändchengarn sieht kernig grob aus, ist aber sommerlich leicht und luftig. Weitere Pluspunkte sind die maschinenwaschbare Qualität und der erschwingliche Preis von nur 129,- Euro.

Lingeriekleid in leicht ausgestellter Form. Länge in Gr. 36: 114 cm. Farbe: Apricot. Oberstoff und Futter: 100 % Seide. Spitze: 100 % Polyamid. Handwäsche. Strickmantel leger gerade und verschlusslos gearbeitet. Länge in Gr. 36: 86 cm. Farbe: Weiß. 62 % Acryl, 38 % Polyamid. Maschinenwaschbar.

Twin-Set Lingerie-Maxikleid
€ 269,-

FC-Größe	Hersteller-Größe	Nr.
34	XS	217-615-84
36	S	217-616-84
38	M	217-617-84
40	L	217-618-84
42	XL	217-619-84

Twin-Set Bändchengarn-Strickmantel € 129,-

FC-Größe	Hersteller-Größe	Nr.
34	XS	217-620-84
36	S	217-621-84
38	M	217-622-84
40	L	217-623-84
42	XL	217-624-84

TWIN-SET
SIMONA BARBIERI



Verführerisch schön. Und doch unsichtbar unter rückenfreien Kleidern.

BHs dieser Art sehen meist langweilig und funktionell aus, und sind auch häufig nicht sehr bequem. Der selbsthaftende InvisiBra des Londoner Dessous-Labels Lavalia hingegen ist durch die zarte Spitze verführerisch schön. Sie ist raffiniert auf die gemoldeten Cups gebondet – so glatt und flach, dass sich auch unter eng anliegender Kleidung nichts abzeichnet. Der ultraleichte InvisiBra hält wie von Zauberhand. Ohne Rücken. Ohne Träger. Kaum spürbar. Hält zuverlässig. Macht jede Bewegung mit. Und engt nirgends ein.

Aus 100 % Silikon. Spitzen-Besatz aus 90 % Polyamid, 10 % Elasthan. Haftbeschichtung aus 100 % Kieselgel. Farbe: Weiß. Transparenter Kunststoff-Verschluss.

InvisiBra Spitzen-BH € 58,-

BH-Größe	Nr.
Cup A	312-746-84
Cup B	312-743-84
Cup C	312-744-84
Cup D	312-745-84

Handgenäht statt massengefertigt: wenn Espadrilles, dann das Original in modischen Materialien und Farben.

Espadrilles feiern jetzt ein grandioses Comeback. Das deutsche Label [espadrilj] arbeitet exklusiv mit der einzigen Manufaktur Frankreichs zusammen, die noch authentische Espadrilles herstellt: In einem kleinen Pyrenäendorf wird der Klassiker nach alter Tradition sorgfältig von Hand genäht. Kein Vergleich zur sonst üblichen Massenproduktion. Sehr edel und absolut en vogue sind die Espadrilles aus weichem Leder und in Metallic-Optik.

Obermaterial und Futter: Leder, Decksohle: Jute, Laufsohle: Kautschuk. Hergestellt in Frankreich.

Metallic-Espadrilles [espadrilj] € 79,95

Schuh-Größe	Silber	Rosé
36	217-883-84	217-866-84
37	217-884-84	217-867-84
38	217-886-84	217-868-84
39	217-887-84	217-880-84
40	217-888-84	217-881-84
41	217-889-84	217-882-84



Highlights und Key Pieces –
jeden Monat neu

www.fashion-charts.at

SEDUCTIVE

Die businessstaugliche unter den modischen Schlaghosen.

Die Schlaghose ist modisch wieder hochaktuell. Doch die wenigsten genügen den Anforderungen ans Geschäftsleben. Diese hat genau den richtigen, „erwachsenen“ Schnitt: Etwas höher im Bund. Schmal an Hüfte und Oberschenkeln. Erst vom Knie an ausgestellt. Die Bügelfalte streckt das Bein optisch. So zählt diese Schlaghose zu den wenigen, in denen auch kleinere Frauen nicht unvorteilhaft gestaucht wirken. Der seidenglatte Stoff macht den eleganten Charakter perfekt. Er ist soft im Griff und brillant in der Farbe. Die Hose fällt schön, knittert kaum, kennt keinen Abrieb und kein Pilling. Der Verzicht auf Hosentaschen hält die Hüftpartie besonders schlank. Breiter Formbund ohne Gürtelschlaufen, mit Übertritt und verdecktem Knopf-/Hakenverschluss.

Schlanke Form mit ausgestelltem Bein. Schrittlänge in Gr. 36: 88,5 cm, Fußweite: 52 cm. 89 % Polyester, 11 % Polyurethan. Farbe: Schwarz. Maschinenwaschbar.

Seductive Business-Schlaghose € 199,-

FC Größe	Nr.
34	316-772-84
36	316-773-84
38	316-774-84
40	316-775-84
42	316-776-84
44	316-777-84
46	316-778-84



Triumph



Das vielseitige Wendeshirt: Von Nude zu Schwarz. Und von V- zu Rundhals-Ausschnitt.

Statt vieler verschiedener Unterziehschirts brauchen Sie jetzt nur noch dieses eine – und sparen viel Platz im Schrank und im Reisegepäck. Von innen nach außen wendbar, ist es heute schwarz und morgen nude. Zwei klassische Farben, die sich mit beinahe allem kombinieren lassen. Und je nach Jacke, Bluse, Weste, Kette,... tragen Sie mal den V- und mal den Rundhalsausschnitt vorne. Das seidige Material sieht edel aus und schmiegt sich sanft an. Es ist kofferfreundlich knitterarm und wirkt immer top gepflegt. Dank ultraflachem Abschluss zeichnet sich Ihr Shirt unter Rock oder Hose nicht ab.

Körpurnaher Schnitt. Länge in Gr. 36: 57,5 cm. 77 % Polyamid, 23 % Elasthan. Maschinenwaschbar.

Triumph 4-in-1-Shirt € 34,95

FC Größe	Hersteller-Größe	Nr.
36	S	315-083-84
38	M	315-084-84
40	L	315-086-84
42	XL	315-087-84

PIERRE BALMAIN



Top-Thema Couture-Jacke. Bei Balmain militärisch streng und schulterbetont.

Die Eleganz einer klassisch französischen Couture-Jacke trifft auf Balmain's Vorliebe für Military-Details. Extrem körperbetonte Linie, auffällig akzentuierte Schultern, akkurat angeordnete Silberknöpfe, breite schwarze Kanten, ... alle Design-Elemente strahlen militärische Strenge aus – und das Gesamtbild zugleich femininen Charme. Nah am Klassiker sind die Bouclé-Optik des Stoffs und die 4 aufgesetzten kleinen Taschen.

FC Größe	Hersteller-Größe	Nr.
36	38	217-466-84
38	40	217-467-84
40	42	217-468-84
42	44	217-469-84

Taillierte Form mit 3/4-Ärmeln. Länge in Gr. 36: 52 cm. Farbe: Schwarz/Rosé. 87 % Baumwolle, 11 % Nylon, 2 % Polyester. Futter: 100 % Viskose. Reinigung.

Pierre Balmain Couture-Jacke € 999,-

2 Trend-Themen vereint in einem Design-Klassiker: Henkel und Trapezform.

Keine modische Eintagsfliege, sondern eine Investition fürs Leben. Die jetzt so wegweisende Henkelform ist eigentlich ein Klassiker und auch in Jahren noch gültig. Durch den einhakbaren Kettengurt lässt sie sich praktisch variieren. Weitere Variation: Eingelegte Lederfalten unter den seitlichen Reißverschlüssen eröffnen die aktuelle Trapezform. Formstabil, mit versteifenden Einlagen. Magnetischer Druckknopfverschluss. Bodennoten. Medusen-Anhänger. Innen eine Reißverschluss-Seitentasche und 2 offene Steckfächer.

Glänzend poliertes, schwarzes Nappaleder mit goldfarbenen Metall-Details. Misst 31 x 14 x 26 cm (B x T x H).

Versace Collection Henkeltasche Nr. 212-766-84 € 726,-



VERSACE COLLECTION

Highlights und Key Pieces – jeden Monat neu

www.fashion-charts.at



VERSACE
COLLECTION



**Mode-Favorit weißes Sakko:
Am besten in cremeweiß und mit Pikee-
Struktur. Wie das von Versace Collection.**

Die sanfte Variante der sommerlichen Trendfarbe wirkt weniger hart als Reinweiß und schmeichelt auch noch ungebräunter Haut. Dank der Struktur hat der Stoff Volumen und Stand, er wirkt lässiger und ist blickdichter als die meisten glatten Baumwoll-Stoffe. Und: Durch die offenen Poren des Pikees kann die Luft gut zirkulieren. So trägt sich das Sakko in der warmen Jahreszeit besonders angenehm. 2 Paspeltaschen. 1 Brustleistentasche. Halbfutter mit 3 Innentaschen. Echt geknöpfte Ärmelschlitz.

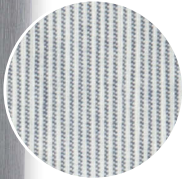
FC Größe	Nr.
46	217-775-84
48	217-776-84
50	217-777-84
52	217-779-84
54	217-780-84

Taillierte 2-Knopf-Form mit Rückenschlitz. Länge in Gr. 48: 70 cm. Oberstoff: 49 % Baumwolle, 41 % Polyamid, 10 % Elasthan. Futter: 57 % Viskose, 43 % Elasthan. Reinigung.

Versace Collection Dinnerjacket € 623,-

**Extra fein und uninah:
Maritime Streifen
modisch aktualisiert.
Von Versace Collection.**

So fein gestreift wirkt der Dessin-Klassiker dezent statt dominant. Von weitem sieht der bleu-graue fast unifarben aus. Und somit wurde sein Einsatzspektrum von Shirts und Pullovern auf die Hose ausgeweitet. Die sommerliche leichte Baumwoll-Leinen-Mischung ist ideal für warme Sommertage. Und: Die natürlichen Fadenverdickungen des Leinens sorgen hier und da für eine kleine Unregelmäßigkeit im Streifen, die den Stoff interessant belebt. 2 Schub- und 2 geknöpfte Paspel-Gesäßtaschen. Gürtelschlaufen. Offener Saum.



Flat-Front-Form. Schrittlänge in Gr. 48: 86,5 cm, Fußweite: 36 cm. 70 % Baumwolle, 30 % Leinen. Reinigung.

Versace Collection
Maritim-Hose
€ 299,-

FC Größe	Nr.
46	217-781-84
48	217-782-84
50	217-783-84
52	217-784-84
54	217-785-84



JOHN SMEDLEY

**Modisch lässiges Basic-Shirt.
In seltenem 30-Gauge-Feinstrick.
Aus luxuriöser Sea-Island-Baumwolle.**

Nur wenige Spezialisten fertigen so feine und anspruchsvolle Knitwear wie John Smedley: Die englische Manufaktur zählt weltweit zu der Handvoll von Strickern, die das aufwändige 30-Gauge-Verfahren (30 Nadeln je Inch = 30 Nadeln je 2,54 cm!) beherrschen. Das macht Ihr neues Strick-T-Shirt so unvergleichlich fein und ebenmäßig. Und die Sea-Island-Baumwolle wird seit jeher von Hand gepflückt – ist außergewöhnlich geschmeidig, pillingarm, luftdurchlässig, saugfähig und besonders hautfreundlich. John Smedley T-Shirts sind fully-fashioned direkt in Körperform gestrickt. Mit feingerippten Bündchen und Kanten. Rundhals-Ausschnitt. Kurze Ärmel.

FC Größe	Hersteller- Größe	Grau- Melange	Navy
46	S	317-549-84	317-544-84
48	M	317-550-84	317-545-84
50	L	317-551-84	317-546-84
52	XL	317-552-84	317-547-84
54	XXL	317-553-84	317-548-84

Leger gerade Form. Länge in Gr. 50: 70 cm. 100 % Baumwolle. Maschinenwaschbar.

John Smedley
30-Gauge-T-Shirt
€ 119,-

**Top-Trend Mokassin - Fratelli Rossettis
Slipper mit Frottee-Futter ist der
perfekte Barfuß-Schuh.**

Elegante italienische Veloursleder-Slipper sind die Sommerschuhe für den stilvollen Herren. Sie passen zu legeren Freizeit-Outfits mit Jeans und Chinos ebenso wie zum korrekten Anzug. Richtig gut sehen Mokassins allerdings nur barfuß getragen aus: Sein Futter aus Baumwollfrottee ist nackten Füßen besonders sympathisch. Es ist weich, absorbiert viel Feuchtigkeit, verhindert unangenehmes Rutschen im Schuh und färbt nicht ab. Genau wie die Leder-Innensohle lässt es Ihre Haut atmen. In bester Mokassin-Machart schmiegt sich das handschuhweiche Veloursleder um Ihren Fuß. Die leichte Gummisohle ist deutlich flexibler als eine Ledersohle. Sie laufen bequemer, denn Ihr Fuß rollt besser ab und der federnde Gummiabsatz dämpft den Auftritt.

Obermaterial: Rauleder. Futter: Baumwolle. Decksohle: Leder. Laufsohle: Gummi.

Fratelli Rossetti Barfuß-Mokassin € 239,-

Schuh- Größe	Hersteller- Größe	Sand	Navy
41	7	302-287-84	352-021-84
42	8	302-288-84	352-039-84
43	9	302-289-84	352-047-84
44	10	302-290-84	352-054-84
45	11	302-291-84	352-062-84
46	12	302-292-84	352-070-84



FRATELLI
ROSSETTI



**Strickkunst made in Ireland:
die luftige Leinen-Zipp-Jacke
in angesagter Grau-Melange.**

Diese Leinen-Strickjacke stammt aus der kleinen Manufaktur Inis Meáin auf dem gleichnamigen Eiland vor der Westküste Irlands. Das körnig-kühle Leinen transportiert Feuchtigkeit schnell nach außen und eignet sich perfekt für die warme Jahreszeit. Die angesagte Melange in Grau/Anthrazit/Schwarz ist dezent – aber lebendig. Auf traditionellen Handstrickmaschinen „fully-fashioned“ gefertigt. Das garantiert dauerhaft tadellose Façon und perfekten Sitz. Mit bequemen Rippstrick-Bündchen.

*Leger gerade Form. Mit Zweizeige-Reißverschluss.
Länge in Gr. 50/52: 70 cm. Farbe: Anthrazit-meliert.
100 % Leinen. Enthält nichttextile Teile tierischen
Ursprungs (Lederanhänger am Reißverschluss).
Handwäsche. Hergestellt in Irland.*

Inis Meáin Leinen-Zipp-Jacke € 279,-

FC Größe	Hersteller- Größe	Nr.
48	M	319-537-84
50/52	L	319-538-84
52/54	XL	319-539-84
54/56	XXL	319-550-84

FASHION
Charts

Pro-Idee
Bundestraße 112 • A-6923 Lauterach

www.fashion-charts.at