

FASHION
Charts
Pro · Idee

Januar 2017

LOOKBOOK

...die Highlights führender Designer
– in limitierter Stückzahl



LOVE
MOSCHINO

M
MISSONI

Q/A
QUAY AUSTRALIA

LAGERFELD

B
BOGNER

KENZO

ZADIG & VOLTAIRE

TWIN-SET
SIMONA BARBIERI

STRENESE

ANOKHI

Pro · Idee

Bestellen leicht gemacht:
www.fashion-charts.at
Tel. 0810-900 696 (0,044 €/Min.)

**Fashion-Charts –
die Highlights führender Designer.
Ganz einfach zu bestellen.**

Die Fashion Charts sind unsere monatlich aktualisierten Hitlisten der aktuellen Designermode.

Dieses Lookbook enthält bereits einige besonders wichtige Styles, Stand 23. Dezember 2016.

Auf www.fashion-charts.at entdecken Sie auch weitere führende Trends, angesagte Designer und Key-Pieces – jeden Monat neu.

Lassen Sie sich auch regelmäßig per E-Mail über die aktuellen Charts und smarte Sonderangebote informieren: Einfach kostenlos und unverbindlich anfordern unter

www.fashion-charts.at/newsletter

Dieter Junghans

Dieter Junghans

FASHION
Charts

Die Highlights
führender Designer
– in limitierter Stückzahl.

Es gelten die Allgemeinen Geschäftsbedingungen der aktuellen Pro-Idee-Kataloge. Diese finden Sie auch unter www.proidee.at/agb



**Die Liaison der Saison:
Aqua-Töne und Grün.
Fashion-Strick vom
Spezialisten M Missoni.**

Der Farbtrend ist neu, das Zackenmuster ein unverkennbarer Klassiker des italienischen Meisters der Maschen. Und das Trend-Thema 2, das Strickkleid, wird bei Missoni gleich vom perfekt passenden Mantel gekrönt. Filigranes Durchbruchmuster und luftiges Baumwollmischgarn geben dem Ensemble frühlingshafte Leichtigkeit. Das eingearbeitete Unterkleid verhindert unerwünschte Einblicke.

Kleid mit anliegendem ärmellosen Oberteil und ausgestelltem Rock. Länge in Gr. 34: 89 cm. Strickmantel gerade geschnitten. Länge in Gr. 34: 90 cm. Farbe: Aqua/Grün. 74 % Baumwolle, 25 % Polyamid, 1 % Polyester. Unterkleid: 100 % Polyester. Handwäsche.

- M Missoni Twin-Set-Strickmantel € 519,-

FC Größe	Hersteller-Größe	Nr.
34	40	220-562-92
36	42	220-563-92
38	44	220-564-92
40	46	220-565-92
42	48	220-566-92

- M Missoni Twin-Set-Strickkleid € 469,-

FC Größe	Hersteller-Größe	Nr.
34	40	220-557-92
36	42	220-558-92
38	44	220-559-92
40	46	220-560-92
42	48	220-561-92

M
MISSONI



Selten ist eine Baumwollsocke so edel und elegant. Von Corgi.

Modisch peppen diese Lurex®-Baumwollsocken Ihr klassisch schwarzes Schuhwerk auf. Oder probieren Sie sie einfach mal zu verkürzten Hosen oder zu Culotte-Formen. Dank der speziellen Stricktechnik ist mehr Lurex® auf der Außenseite. Das macht die Socken kratzfrei. 95 % Baumwolle sorgen für ein warmes und angenehmes Tragegefühl.

Farbe: Schwarz-Silber. 95 % Baumwolle, 5 % Metall. Maschinenwaschbar.

- Corgi Lurex®-Baumwollsocke € 35,-

Schuh-Größe	Hersteller-Größe	Nr.
36-37	S/M	321-220-92
38-39	L/XL	321-221-92
40-41	S/M	321-222-92



Highlights und Key Pieces –
jeden Monat neu

www.fashion-charts.at



Die aktuellen Fashion Charts
jeden Monat per E-Mail.
Jetzt anfordern auf
www.fashion-charts.at/newsletter

Das außergewöhnliche Einzelstück unter den Business-Blusen. Knitterfreier Schurwoll-Stoff. Extravagantes Plissee-Design.

Die noble Qualität aus hochgezwirntem Schurwollgarn kennt man sonst eher von edlen Anzugtuchen. Weich fallend, immun gegen Knitterfalten und mit businesskorrekter Optik eignet sie sich auch hervorragend für eine exquisite Bluse. Der Stoff ist sanft wärmend und macht den Blazer überflüssig. So kommt das extravagante Design voll zur Wirkung. Von Smarteez, der jungen Linie des Spezialisten Plissé S.p.A, Italien. Mit sportiven Raglanärmel und langen, schmalen Manschetten mit stoffbezogenen Knöpfen.

Ausgestellte Form. Länge in Gr. 36: 73 cm. Farbe: Grau. 96 % Schurwolle, 4 % Elasthan. Reinigung.

- Plissee-Schurwoll-Bluse € 279,-

FC Größe	Hersteller-Größe	Nr.
34	40	321-732-92
36	42	321-733-92
38	44	321-734-92
40	46	321-735-92
42	48	321-736-92



Modisches Upgrade vieler Looks: Der Filz-Fedora vom Kult-Label Hat Attack, New York.

Aus echtem Wollfilz gefertigt, überrascht der Trend-Hut im Herrenstil mit natürlicher Wärme und Atmungsaktivität. Sogar einem leichten Regenschauer hält Ihr Filz-Fedora stand. Die Hut-Kreationen von Hat Attack sind auf den Köpfen vieler Stars und Celebrities zu bewundern. Hierzulande muss man schon suchen, bevor man einen der beliebten Statement-Hüte der New Yorker Hut-Spezialisten findet.

Farbe: Grau. 100 % Wolle.

- Hat Attack Filz-Fedora Nr. 321-132-92 € 179,-



JANICE & JO

Luxus-Kunstleder-Leggings vom Spezialisten und Trendlabel: Janice & Jo, Frankreich.

Edle, matte Optik. Perfekt nachgeahmtes Narbenbild echten Nappaleders. Weicher, voluminöser Griff. Angenehmes Tragegefühl. Ausreißsichere Nähte. Ein himmelweiter Unterschied zu billigen, dünnen Lederimitaten mit allzu künstlichem Glanz. Seit mehr als 10 Jahren hat sich das Label Janice & Jo auf Luxus-Leggings in Lederoptik spezialisiert. Das hochelastische Material schmiegt sich sanft an, leiert aber nicht aus, sondern kehrt immer wieder in seine Ursprungsform zurück.

Knackiger Sitz, normale Leibhöhe. Farbe: Grau. Schrittlänge in Gr. 36: 75 cm. Fußweite: 26 cm. 90 % Polyester, 10 % Elasthan. Maschinenwaschbar.

- Janice & Jo Leggings „faux cuir“ € 139,-

FC Größe	Hersteller-Größe	Nr.
34	36	314-731-92
36	38	314-733-92
38	40	314-734-92
40	42	314-735-92
42	44	314-736-92
44	46	314-737-92



Ganz oben in den Sneaker-Charts: Glitter und dicke Sohlen. Spektakulär umgesetzt von Twin-Set.

Der angesagte Glamour ist hier per Lurexgarn dauerhaft eingewebt und erfreut viel länger als verlustgefährdete Pailletten oder nicht abriebfeste Sprühpartikel. Mit dem runden Leisten, der Plateau-Profilsohle, den XL-Ösen und den extrabreiten Schnürsenkeln eignet sich der neue Trend-Sneaker von Twin-Set genauso gut für die angesagten Stilbruch-Looks wie die kernigen Boots des italienischen In-Labels.

Schaftrand, Ferse und Zunge gepolstert. Sohlenhöhe: 3,5 cm. In Silber oder Gold. Obermaterial: Textil. Futter und Decksohle: Leder. Laufsohle: PU.

- Twin-Set Lurex-Sneaker € 169,-

Schuh-Größe	Silber	Gold
36	220-795-92	220-762-92
37	220-796-92	220-763-92
38	220-797-92	220-765-92
39	220-799-92	220-766-92
40	220-800-92	220-767-92
41	220-801-92	220-768-92



TWIN-SET
SIMONA BARBIERI

Highlights und Key Pieces –
jeden Monat neu

www.fashion-charts.at



**Schal, Schluppe, Stirnband, Gürtel, Taschen-Verzierung, ...
Kaum ein Trend-Accessoire ist so vielseitig!**

Zadig & Voltaire haben das Hippie-Tuch der 70er (Kennzeichen: lang und schmal) neu interpretiert. Die Paisley-Muster und Streublümchen von damals bekommen durch grafische Streifen, Zacken und die typischen Totenkopf-Symbole des Labels eine Prise Rock-Style. Heute trägt man das Tuch zur zarten Seidenbluse genauso wie zu Jeans und Leder. Der Mix aus Weiß, Aqua-Tönen, Flieder, Gelb und Schwarz ist auch farblich vielseitig.

Misst 143 x 28 cm. 100 % Seide. Reinigung.

- Zadig & Voltaire Hippie-Tuch Nr. 218-509-92 € 135,-



VERSACE
COLLECTION

Vielseitiges Trend-Ensemble von Versace: Tagsüber elegant. Abends rockig. Nie overdressed.

Musterhosen gibt es jetzt viele. Doch diese trägt kein beliebiges Dessin, sondern die Versace-typischen Barock-Ornamente: Elegant und edel – vor allem in Schwarz. Und auch die Bluse aus fließendem Chiffon mit angesagter Schluppe beweist Extravaganz: Durch die hinten platzierte Schleife, das sexy Rückendekolleté und den Schmuck-Stehkragen. Reich besetzt mit schwarz schimmernden Dreieck-Perlen macht er jede Kette überflüssig. Doppel-lagiger Stoff in Front und Rücken mildern die Transparenz. Raglanärmel mit Gummizug-Abschluss. Abgerundeter Saum.

Skinny-Jeans in Five-Pocket-Form. Schrittlänge in Gr. 34: 84,5 cm. Fußweite: 27 cm. Farbe: Schwarz/Grau. 98 % Baumwolle, 2 % Elasthan. Maschinenwaschbar. Bluse leger und gerade geschnitten. Länge in Gr. 34: ca. 64 cm. Farbe: Schwarz. 100 % Polyester. Reinigung.

- Versace Collection Chiffon-Bluse € 329,-

FC Größe	Hersteller-Größe	Nr.
34	40	220-498-92
36	42	220-499-92
38	44	220-530-92
40	46	220-531-92
42	48	220-532-92

- Versace Collection Ornament-Jeans € 349,-

FC Größe	Hersteller-Größe	Nr.
34	26"	220-533-92
34/36	27"	220-534-92
36	28"	220-535-92
38	29"	220-536-92
38/40	30"	220-537-92
40	31"	220-538-92
40/42	32"	220-539-92
42	33"	220-540-92



TWIN-SET

SIMONA BARBIERI

Zurück in der Mode: Der Lackmantel aus den 60ern ist stylischer Regenschutz von heute.

Das italienische In-Label Twin-Set hat die wohl eleganteste Antwort auf frühlingshafte Wetterkapriolen. An der blütenweißen, hochglänzenden Oberfläche perlen Wassertropfen einfach ab. Schmutz ist mit einem Wisch weg. Und im Gegensatz zum steifen Material der Lackmäntel von damals ist das Remake weich, elastisch und reagiert auf Kälte flexibel statt spröde. Schwarz paspelierte Konturen. Silberfarbene Druckknöpfe. Reverskragen. Rückenkoller. Ärmel mit geknöpften Riegeln. 2 Schubtaschen.

Leichte A-Linie. Länge in Gr. 36: 92,5 cm. Farbe: Weiß/Schwarz. 55 % Polyurethan, 45 % Polyester. Schulter- und Ärmelfutter aus 59 % Acetat, 41 % Viskose. Handwäsche.

- Twin-Set Regenmantel € 289,-

FC Größe	Hersteller-Größe	Nr.
34	XS	321-500-92
36	S	321-501-92
38	M	321-502-92
40	L	321-503-92
42	XL	321-504-92



Die besonders feine Art, flache Schuhe zu tragen.

Diese Ballerinas sind weich, sensationell bequem, schick und dazu noch so vielseitig zu kombinieren. Der Spezialist Casanova aus Mailand fertigt seit über 65 Jahren nahezu ausschließlich Ballerinas. Ein Know-How, das Sie bei jedem Schritt spüren. Sie sind in feinstem Sacchetto-Machart gefertigt, dadurch besonders flexibel und bequem wie traditionelle Mokassins.

Zeitlos modisch mit klassischer Ballerina-Schleife und schmaler, fein gesteppter Einfassung. Farbe: Schwarz. Obermaterial, Futter, Decksohle und Laufsohle aus Leder.

- Casanova Ballerinas € 139,-

Schuh-Größe	Nr.
36	318-474-92
37	318-475-92
38	318-476-92
39	318-477-92
40	318-478-92
41	318-479-92
42	318-480-92



Highlights und Key Pieces –
jeden Monat neu

www.fashion-charts.at

Haltbar, wasserdicht, angenehm zu tragen: die handgefertigte Laptop-Tasche von John Chapman.

Seit 1980 fertigt John Chapman in England hochwertige, beinahe unverwüstliche Taschen. Ihr Design wird von Stars und Royals geliebt. In England gewebter Baumwoll-Canvas, wasserdicht beschichtet und von Hand vernäht.

Die Griffe sind aus englischem Sattelleder, das besonders angenehm in der Hand liegt, aber dennoch sehr haltbar ist. Ein extra gepolstertes Fach für einen 15-Zoll-Laptop und zwei große Außentaschen für Dinge, die man schnell zur Hand braucht.

Farbe: Oliv. Aus 100 % Baumwoll-Canvas und Leder. Baumwollfutter. Maße: 40 x 30 x 7 cm (B x H x T). Für Laptops bis 15 Zoll. Enthält nichttextile Teile tierischen Ursprungs (Lederhenkel, Applikationen). Hergestellt in England.

- John Chapman Laptop-Tasche Nr. 321-933-92 € 365,-



Kernige, angesagte Raw-Denim-Optik – dabei weich wie gewaschen.

Die schonenden Spezialwaschung ist Lagerfelds Erfolgsgeheimnis: Der jetzt so begehrte Raw-Denim-Charakter bleibt erhalten, dennoch ist das Hemd soft und nicht steif. Ebenfalls hochmodisch sind die weiteren Stilelemente von Lagerfelds Clean-Chic: Stehkragen, Slim-Fit-Schnitt ohne Brusttasche, Druckknopf-Leiste. Zugeständnis an die warme Jahreszeit: Die Krempeärmel mit knöpfbarem Riegel.

Slim-Fit. Länge in Gr. 50: 75 cm. Farbe: Schwarz. 100 % Baumwolle. Maschinenwäsche.

- Lagerfeld Denim-Hemd € 119,-

FC Größe	Hersteller-Größe	Nr.
46	S	221-087-92
48	M	221-088-92
50	L	221-089-92
52	XL	221-090-92
54	XXL	221-091-92

LAGERFELD



Raw-Denim-Look: Angesagt clean und kernig, aber dabei ganz soft und bequem.

Schmale, tiefdunkle Jeans gehören schon lange zu Lagerfelds elegantem Signature-Look. Jetzt ist die Optik des ungewaschenen Raw-Denims hochaktuell. Doch selbst die strenge Stilikone hat an Stelle des steifen Originalstoffs soften Jersey gewählt. Der ist mit der Sports-Couture salonfähig geworden, optisch weit weg von schlabberigen Jogginghosen – aber so bequem wie selbige.

Schlanke Five-Pocket-Form mit geradem Bein. Schrittlänge in Gr. 48 lang: 86 cm. Fußweite: 38 cm. Farbe: Dark Denim. 90 % Baumwolle, 8 % Polyester, 2 % Elasthan. Maschinenwaschbar.

- Lagerfeld Raw-Jersey-Jeans € 149,-

FC Größe	Hersteller-Größe	Nr.
46	31/32	221-066-92
46 lang	31/34	221-071-92
48	33/32	221-067-92
48 lang	33/34	221-072-92
50	34/32	221-068-92
50 lang	34/34	221-073-92
52	36	221-069-92
52 lang	36/34	221-074-92
54	38	221-070-92
54 lang	38/34	221-075-92



Modische Materialmix-Optik und doch ganz aus luxuriösem Kalbleder: Der Designer-Sneaker von Lagerfeld.

Sneakers laufen weiterhin an der Spitze der Trend-Schuhe. Im sportiven, lässigen Materialmix sind sie nach wie vor gefragt. Meist wird das Leder jedoch mit preiswerten Stoffen oder Hightech-Materialien gemischt. Lagerfeld nimmt für seine Edel-Sneakers nichts als softes Kalbleder. Den angesagten Look bringt der Wechsel von glatten und angerauten Oberflächen, strukturiertem, perforiertem und metallisch schimmerndem Leder.

6-Ösen-Schnürung. Gepolsterter Schafttrand. Obermaterial, Futter und Decksohle: Kalbleder. Gummi-Laufsohle mit rutschsicherem Profil. Farbe: Oliv.

- Lagerfeld Kalbleder-Sneakers € 249,-

Schuh-Größe	Nr.
41	221-061-92
42	221-062-92
43	221-063-92
44	221-064-92
45	221-065-92

LAGERFELD



Highlights und Key Pieces – jeden Monat neu

www.fashion-charts.at



Die aktuellen Fashion Charts
jeden Monat per E-Mail.
Jetzt anfordern auf
www.fashion-charts.at/newsletter

**15 Farben –
für unzählige
Kombinationen.
Aus handgefärbter
Baumwolle – jeder
Pullover ein Unikat.**

Das vielseitige Farbspektrum reicht von zarten, frühlingshaften Tönen wie Flieder, Rosa, Mint, Kiwi, Hellblau und Gelb über kräftige Sommerfarben wie Pink, Lila, Orange, Blau, Türkis und Grün bis zu gedeckten Herbstfarben wie Curry, Rost, Braun und Oliv. Aufwändig von Hand gefärbt, fällt der abwechslungsreiche Verlauf immer wieder ein klein wenig anders aus. Doppelfädiges Baumwollgarn + voluminöses Halbpatent: Nicht zu warm. Nicht zu kalt.

*Legere Form mit Raglanärmeln.
Länge in Gr. 38: 60 cm. Farbe:
Multicolor. 100 % Baumwolle.
Handwäsche. Von Kero Design.
Hergestellt in Peru.*

- Multicolor-Baumwollpullover € 189,-

FC Größe	Hersteller-Größe	Nr.
33	S	322-143-92
38	M	322-144-92
40	L	322-145-92
42	XL	322-146-92
44	XXL	322-147-92

TWIN-SET

SIMONA BARBIERI



Cropped Flare-Form + Candy-Colours: Die Jeans des Fashion-Frühlings kommt von Twin-Set.

Die verkürzte Länge in Kombination mit dem leicht ausgestellten Bein ist die hochmodische Abwandlung der 70er-Jahre-Schlaghose. Statt im gewohnten Blau präsentiert sich die neue Form in frischen Farbfavoriten wie Erdbeereis, Limone und Pistazie. Allzu knalliger Wirkung beugt die Vintage-Optik aus Stückfärbung und Stonewash-Verfahren vor. Für eine hochmodische Designer-Jeans erfreulich günstig: Der Preis von nur 139,- Euro.

Five-Pocket-Form. Schrittlänge in Gr. 34/36: 65 cm. Fußweite: 46 cm. 87 % Baumwolle, 10 % Polyester, 3 % Elasthan. Maschinenwaschbar.

- Twin-Set Colour-Jeans € 139,-

FC Größe	Hersteller-Größe	Pistazie	Erdbeer	Limone
34	26"	220-748-92	220-778-92	220-706-92
34/36	27"	220-770-92	220-779-92	220-708-92
36	28"	220-771-92	220-781-92	220-709-92
38	29"	220-773-92	220-782-92	220-710-92
38/40	30"	220-774-92	220-783-92	220-711-92
40	31"	220-775-92	220-784-92	220-712-92
40/42	32"	220-776-92	220-785-92	220-713-92
42	33"	220-777-92	220-786-92	220-714-92

Angesagte Soft-Colours gepaart mit klassischer Ballerina-Schleife. Trend-Update für die „fold-up flats“ von Yosi Samra.

Auf den Straßen New Yorks sieht man sie noch häufiger als in den tonangebenden Mode-Blogs und -Magazinen: Die „fold-up flats“ von Yosi Samra. In samtenem Nubuk-Leder kommen die angesagten Pastell-Töne wunderschön zur Geltung. Und die schwarze Schleife ist das klassische Ballerina-Detail. Die zweigeteilte Gummisohle macht die Ballerinas unglaublich flexibel – und Platz sparend faltbar auf Handtaschen-Format (praktisch, falls Ihre High-Heels geplagten Füßen unterwegs stylische Erholung brauchen). Der Gummizug am Schafttrand sorgt für passgenauen Sitz und guten Halt am Fuß.

Ferse mit Zuglasche. Obermaterial, Futter und Decksohle: Leder. Zweigeteilte Gummi-Laufsohle. Lieferung mit praktischem Schuhbeutel.

- Yosi Soft-Colour-Ballerinas € 110,-

Schuh-Größe	Türkis	Pink	Coral	Grau
36	217-932-92	217-939-92	217-955-92	217-948-92
37	217-933-92	217-940-92	217-956-92	217-949-92
38	217-934-92	217-941-92	217-957-92	217-951-92
39	217-936-92	217-942-92	217-958-92	217-952-92
40	217-937-92	217-944-92	217-959-92	217-953-92
41	217-938-92	217-945-92	217-960-92	217-954-92



Täschnerkunst von einst – 3D-Optik von heute. Handmade in Italy.

Bruno Parise hat eine traditionelle Webtechnik aus Vicenza wiederbelebt: Softe Lederstreifen und kerniges Baumwollgarn werden auf einem modifizierten Trittwebstuhl aus dem 18. Jahrhundert manuell verwoben. Außergewöhnlich. Einzigartig. Und optisch spannender als reines Leder-Flechtwerk. Das Format ist genau richtig für Businessalltag und Shoppingbummel. Die Tasche lässt sich am langen Gurt bequem schultern oder an den beiden rund genähten Griffen tragen. Abgesteppter, leicht verstärkter Boden. Im Textilfutter 2 seitliche Steckfächer und 1 Reißverschlussfach.

Misst 42 x 33 x 16 cm. Echtes Leder. Dunkelblau. Metall-Zipper und -Ösen, silberfarben eloxiert. Hergestellt in Italien.

- Bruno Parise Flecht Tasche
Nr. 322-085-92 € 669,-

Modische Shopper-Bag: Edel und knautschweich wie Leder.

Das softe Material mit edler, matter Oberfläche und weichem, natürlichem Griff ist von Leder kaum zu unterscheiden. Dabei ist es viel leichter, unempfindlicher und Sie genießen den Look und das Feeling teuren Leders. Gleich 3-fach aktuell sind das perforierte Leder, der Metallic-Ton und die Beutel-Form. Mit verstellbarem, abnehmbarem Schulterriemen und seitlichen Karabinern. Ein Außenfach, zwei Innenfächer, jeweils mit Reißverschluss.

Misst 40 x 4 x 46 cm. Wiegt ca. 860 g. Farbe: Antik silber-metallic. Bunt gemustertes Textilfutter.

- Suri Frey Shopper Bag
Nr. 320-227-92 € 69,-



Die aktuellen Fashion Charts
jeden Monat per E-Mail.
Jetzt anfordern auf
www.fashion-charts.at/newsletter



Die elegante Ausnahme unter den sportlichen Nylon-Rucksäcken. Von Bogner.

Alle Vorzüge des Materials – robust, leicht, abwischbar – aber nicht die gewohnt sportliche Optik. Die Farbe Taupe, die Rautensteppung und das schmale Format machen diesen Nylon-Rucksack elegant und alltagstauglich zugleich. Dank wandelbarer Form Business-Tasche, Shopping-Bag, Matchesack, ... Rückenschonend weich wattiert. Die verstärkte Bodenkante stabilisiert die Form und erleichtert das Ein- und Auspacken. Großes Hauptfach mit Reißverschluss. Innen 2 Karten-Steckfächer, 1 Reißverschluss-Seitenfach. Für Taschendiebe unzugängliches Safety-Fach außen auf der Rückenseite. Längenverstellbare Schultergurte. Kurzer Handgriff.

Misst 26 x 42 x 13 cm (B x H x T). Wiegt 510 g. Farbe: Taupe. Nylon.

- Bogner Nylon-Rucksack
Nr. 320-543-92 € 149,-



Taschenfavorit Saddle-Bag: Diese vom Taschenspezialisten Anokhi ist 5-fach modisch.

Ethno-Style. Troddeln. Veloursleder. Oliv. Flechtung. Genau die jetzt richtigen, modischen Details. Und trotz der Aktualität ist die Tasche ein zeitlos schönes Accessoire – weit über den Trend hinaus tragbar. 2,5 cm breiter Schultergurt und geflochtene Henkel durch Karabinerhaken bequem abnehmbar. 1 Reißverschluss-Innenfach. Zwei Steckfächer innen. Alle Metallelemente passend zum Leder in Antik-Messing-Optik. Mit kleinem Elefanten-Anhänger.

Rindveloursleder. Futter aus Baumwolle. Farbe: Olivbraun. Misst ca. 25 x 29 x 9 cm (H x B x T).

- Anokhi Ethno
Saddle-Bag
Nr. 320-228-92
€ 199,-



ANOKHI

Highlights und Key Pieces –
jeden Monat neu

www.fashion-charts.at



Das eine Trend-Piece für unzählige Outfits: Der Kaschmir-Poncho mit Cut-Outs. Vom Schweizer Spezialisten FTC Cashmere.

Kaum ein außergewöhnliches Teil ist so vielseitig wie dieser noble Poncho. Er wärmt. Er schmückt. Er schmeichelt der Figur. Und durch die aktuelle Silhouette (vorne kurz, hinten lang), den modisch angesagten Pastellton und Cut-Outs statt bunter Muster ist er ein echter Allrounder: Perfekt über edle Blusen, klassische Rollis, legere Longsleeves. Zur eleganten Tuchhose, zum schicken Etuikleid. Oder leger mit Jeans. Unsichtbare Druckknöpfe fixieren die Armlöcher von innen und verhindern, dass der Poncho ungewollt verrutscht.

Rückwärtige Länge in Gr. 40/42: 88 cm. Farbe: Creme. 100 % Kaschmir. Handwäsche.

- FTC Cashmere Poncho € 569,-

FC Größe	Hersteller-Größe	Nr.
36/38	I	317-980-92
40/42	II	317-981-92
44/46	III	317-982-92



Der Kult-Mokassin von 1964 trifft den Trend-Look von heute: Der original Grashopper von Sioux. Aus angesagtem Metallic-Leder.

Mit dem Revival der 60ies-Looks ist auch der kultige Mokassin des schwäbischen Schuhherstellers Sioux zurück in der Modewelt. Seine optischen Kennzeichen: Markante Wulstnaht. Naturform-Leisten. Flexible Krepptsole.

Fußfreundliche Passform mit 2-Loch-Schnürung. Farbe: Messing. Obermaterial, Futter und Decksohle: Kalbleder. Laufsohle: Naturkautschuk.

- Sioux Grashopper € 119,-

Schuh-Größe	UK-Größe	Nr.
36	3,5	317-954-92
37	4,5	317-955-92
38	5	317-956-92
39	6	317-957-92
40	6,5	317-958-92
41	7,5	317-959-92



Dauerhaft dehnbequem, ohne auszuleiern: Angesagte Stretch-Leggings vom Leder-Spezialisten.

Die meisten Leder-Leggings in dieser Preisklasse sind von minderer Qualität, haben keinen Stretchanteil oder beulen und leiern schnell aus. Diese hingegen sitzt perfekt und bleibt in Form. Das handschuhweiche Rindnappaleder ist hochelastisch und schmiegt sich an wie eine zweite Haut. Nichts kneift oder engt Sie ein. Und auch das An- und Ausziehen geht mühelos. Strenge Kontrollen im gesamten Fertigungsprozess sichern die hohen Qualitätsstandards. Und der Verzicht auf Subunternehmer, Zwischenhandel und teures Marketing ermöglicht den guten Preis.

Breiter Elastikbund. Schrittlänge in Gr. 40: ca. 84 cm. Farbe: Schwarz. Rindleder. Spezialreinigung.

- Desa Stretchleder-Leggings € 499,-

FC Größe	Nr.
34	321-494-92
36	321-495-92
38	321-496-92
40	321-497-92
42	321-498-92
44	321-499-92

Die aktuellen Fashion Charts jeden Monat per E-Mail. Jetzt anfordern auf www.fashion-charts.at/newsletter



Warum ein Basic-Shirt für 45 Euro ein Schnäppchen sein kann.

Schlichte Baumwollshirts zählen natürlich zu den wichtigsten Basics im Kleiderschrank. Viele verlieren jedoch schon nach der ersten Wäsche Form und Farbe. Diese Basics sind aus wertvoller swiss+cotton gefertigt: Nur 3 % des weltweiten Baumwollanbaus genügen den strengen Qualitätskriterien des Schweizer Textilverbands (www.swisscotton.ch). Den kostbaren Rohstoff liefert die Baumwollart Gossypium barbadense: extra langstapelige Baumwolle mit mehr als 35 mm Faserlänge. Ebenmäßig glatte, fusselfreie Oberfläche. Die Shirts sind weich, elastisch und formtreu. Sie schimmern edel und bleiben langfristig farbbrillant. Langarm-Shirt mit Rundhalsausschnitt. Kurzarm-Shirt mit Trapezausschnitt.

Taillierte Form. Länge in Gr. 38: 67 cm. 95 % Baumwolle, 5 % Elasthan. Maschinenwaschbar.

- Kurzarm-Basic-Shirt swiss+cotton € 39,-

FC Größe	Nr.
36	321-738-92
38	321-739-92
40	321-740-92
42	321-741-92
44	321-742-92
46	321-743-92
48	321-744-92

- Langarm-Basic-Shirt swiss+cotton € 45,-

FC Größe	Nr.
36	321-761-92
38	321-762-92
40	321-763-92
42	321-764-92
44	321-765-92
46	321-766-92
48	321-767-92



Unverzichtbar in dieser Saison: Weiße Basics.

Seltener Glücksgriff: Modische Form plus erlesene Qualität.

Eine weiße Bluse zählt zu den wichtigsten Basics im Kleiderschrank. Und die Auswahl ist schier unerschöpflich. Doch die Kombination aus modischem Schnitt und seltener swiss+cotton ist schwer zu finden. Typisch für die erlesene swiss+cotton (www.swisscotton.ch): Die ebenmäßig glatte, fusselfreie Oberfläche.

FC Größe	Nr.
34	318-796-92
36	318-797-92
38	318-798-92
40	318-799-92
42	318-800-92
44	318-801-92
46	318-802-92

Ausgestellte Longform mit Rückenfalte und verlängertem Rücken. Länge in Gr. 36: 80 cm. Farbe: Weiß. 100 % Baumwolle. Maschinenwaschbar.

- swiss+cotton Longbluse € 69,-

Die aktuellen Fashion Charts
jeden Monat per E-Mail.
Jetzt anfordern auf
www.fashion-charts.at/newsletter

JOHN SMEDLEY

Schwer zu finden – einfach zu kombinieren: Die gestrickte Edelvariante klassischer Basic-Shirts.

Nur wenige Spezialisten fertigen so feine und anspruchsvolle Knitwear wie John Smedley: Die englische Manufaktur zählt weltweit zu der Handvoll von Strickern, die das aufwändige 30-Gauge-Verfahren (30 Nadeln je Inch = 30 Nadeln je 2,54 cm!) beherrschen. Das macht Ihr neues Strick-T-Shirt so unvergleichlich fein und ebenmäßig. Dank seltener Sea Island-Baumwolle so streichelweich und federleicht. Fully-fashioned direkt in Körperform gestrickt. Dadurch passt das Shirt stets perfekt, ohne auszuleiern oder sich unschön zu verdrehen. Fein gerippte Bündchen und Kanten.

Rundhals-Ausschnitt. Kurze Ärmel.

Leger gerade Form. Farbe: Weiß. Länge in Gr. 38: 61 cm. 100 % Baumwolle. Maschinenwaschbar.

- John Smedley 30-Gauge-T-Shirt € 119,-

FC Größe	Hersteller- Größe	Nr.
36	S	317-559-92
38	M	317-560-92
40	L	317-561-92
42	XL	317-562-92
44	XXL	317-563-92

Warum ein Basic-Shirt für 45 Euro ein Schnäppchen sein kann.

Schlichte Baumwollshirts zählen natürlich zu den wichtigsten Basics im Kleiderschrank. Viele verlieren jedoch schon nach der ersten Wäsche Form und Farbe. Diese Basics sind aus wertvoller swiss+cotton gefertigt: Nur 3 % des weltweiten Baumwollanbaus genügen den strengen Qualitätskriterien des Schweizer Textilverbands (www.swisscotton.ch). Den kostbaren Rohstoff liefert die Baumwollart Gossypium barbadense: extra langstapelige Baumwolle mit mehr als 35 mm Faserlänge. Ebenmäßig glatte, fusselfreie Oberfläche. Die Shirts sind weich, elastisch und formtreu. Sie schim-

mern edel und bleiben langfristig farbrillant. Langarm-Shirt mit Rundhalsausschnitt. Kurzarm-Shirt mit Trapezausschnitt.

Taillierte Form. Länge in Gr. 38: 67 cm. 95 % Baumwolle, 5 % Elasthan. Maschinenwaschbar.

- Langarm-Basic-Shirt swiss+cotton € 45,-
- Kurzarm-Basic-Shirt swiss+cotton € 39,-

FC Größe	Nr.
36	321-753-92
38	321-754-92
40	321-755-92
42	321-756-92
44	321-757-92
46	321-758-92
48	321-759-92

FC Größe	Nr.
36	321-710-92
38	321-712-92
40	321-713-92
42	321-714-92
44	321-715-92
46	321-716-92
48	321-717-92



Triumph

Flacher Bauch, volles Dekolleté: Shape-Effekt an genau den richtigen Stellen. Von Triumph.

Der unsichtbar eingearbeitete Slim-Einsatz beginnt unter der Brust und endet ca. 7 cm oberhalb des Saums. So werden genau die weiblichen Problemzonen Bauch und Taille vorteilhaft modelliert. Ihr Busen hingegen wird nicht flach gedrückt. Und auch der Abschluss liegt glatt an, statt an der Hüfte einzuschneiden. Das seidige Elastik-Material ist fest gewirkt und bietet hohe Formkraft. Dennoch schmiegt sich das Top sanft an, macht jede Bewegung mit und engt nicht ein.

BH bedeckende Form. Länge in Gr. 38: 52 cm. Farbe: Weiß. 87 % Polyamid, 13 % Elasthan. Maschinenwaschbar.

- Triumph Shape-Top € 29,95

FC Größe	Hersteller- Größe	Nr.
36	S	312-602-92
38	M	312-603-92
40	L	312-604-92
42	XL	312-605-92



Neuer britischer Heritage-Chic: der original Trenchcoat von DAKS, London.

Mit dieser behutsam modernisierten Neuauflage des Klassikers trifft DAKS den aktuellen Trend – ohne traditionelle Werte aufzugeben. Ein- statt zweireihig geknöpft und aus geschmeidiger Baumwoll-Mischung, fällt der leichte Trenchcoat auch offen getragen schmal. Zeitgemäß clean wirkt er durch den Verzicht auf den Rückenkoller. Geblieben vom einst militärischen Ursprung sind die charakteristischen Schulter-Riegel, die knöpfbare Sturmflasche am Kragen, der Gürtel und der geknöpft Gehschlitz hinten. Das auszippbare Karo-Futter aus wärmendem Wollstoff macht den Mantel ganzjahrestauglich.

Schlanke 1-Reiher-Form. Länge in Gr. 50: 100 cm. Farbe: Beige. Obermaterial: 67 % Baumwolle, 33 % Polyester. Futter: 100 % Cupro. Auszippbare Karo-Futter: 70 % Wolle, 30 % Polyester. Maschinenwaschbar.

• DAKS Trenchcoat € 649,-

FC Größe	Nr.
25	320-544-92
26	320-545-92
27	320-546-92
28	320-547-92
29	320-548-92
30	320-550-92
48	320-551-92
50	320-552-92
52	320-553-92
54	320-554-92
56	320-555-92
58	320-557-92
60	320-558-92

Die aktuellen Fashion Charts jeden Monat per E-Mail. Jetzt anfordern auf www.fashion-charts.at/newsletter

DAKS
LONDON



Estrato®: das Exklusiv-Gewebe der italienischen Traditionsweberei Trabaldo Togna. Konfektioniert von Hoal.

Sie genießen die edle Optik und die natürliche Haptik reiner hochgezirrter Super-120-Schurwolle – fein, leicht, wärmend. Dabei ist der Stoff querelastisch, knitterarm und strapazierfähig wie sonst nur Mischgewebe mit Kunstfasern. Ihre Hose engt nirgends ein und beult nie unschön aus. Schlanker Schnitt mit 2 französischen Schrägtaschen und 2 Gesäß-Leisentaschen mit Knopfverschluss. Innen gummierter Hemdenstopper-Bund. Der braun-beige Glencheck ist modisch aktuell und vielseitig kombinierbar.

Flat-Front-Form. Schrittlänge in Gr. 50: 83 cm. Fußweite: 40 cm. Farbe: Braun/Beige. 100 % Schurwolle. Futter aus 65 % Polyester, 35 % Baumwolle. Reinigung.

• Hoal Estrato®-Hose € 169,-

FC Größe	Nr.
25	320-585-92
26	320-586-92
27	320-587-92
28	320-588-92
29	320-589-92
30	320-590-92
48	320-591-92
50	320-592-92
52	320-593-92
54	320-594-92
56	320-595-92
58	320-596-92
60	320-597-92
98	320-599-92
102	320-600-92
106	320-601-92

JOHN SMEDLEY



Feiner geht's nicht: Zeitgemäße Merinorollis von John Smedley.

Jetzt werden einige Ihrer bewährten Pullis in Vergessenheit geraten. Denn dieser ist genauso weich und angenehm – aber leichter, feiner und eleganter. Er passt unter Sakko, zur Tuchhose und zum feinen Anzug. Und ist auf Reisen genauso ideal wie im Büro, da (außer im Hochsommer) nie zu warm. Fully-fashioned gefertigt aus seltenem 30-Gauge-Feinstrick von John Smedley.

Gerade, körpernahe Passform. Länge in Gr. 50: 66 cm. Farbe: Grau. 100 % Schurwolle. Maschinenwaschbar. Hergestellt in England.

• John Smedley Rollkragen-Pullover € 149,-

FC Größe	Hersteller-Größe	Nr.
46	S	288-225-92
48	M	288-233-92
50	L	288-241-92
52	XL	288-258-92
54	XXL	288-266-92

Selten zu finden: Der perfekt passende Gürtel zum Scotchgrain-Brogue.

In exakt dem gleichen Braun-Ton. Und aus demselben, körnig geprägten Scotchgrain-Kalbleder. Alt-silberfarbene Metallschließe. Breite 3,5 cm.

• Allen Edmonds Scotchgrain-Gürtel € 99,-

Bundweite in cm	Nr.
85	320-652-92
90	320-653-92
95	320-654-92
100	320-656-92
105	320-657-92
110	320-658-92



Allen Edmonds



Rahmengenäht aus seltenem Scotchgrain-Leder: der wetterfeste Klassiker unter den wertvollen Business-Schuhen. Von Allen Edmonds/USA.

Allen Edmonds macht noch Schuhe fürs Leben. „Goodyear welted“ (= rahmengenäht) wie nur noch weniger als 1 % aller Schuhe auf dem Weltmarkt. Im Gegensatz zu einfach geklebten Schuhen wird ein flexibler Rahmen an die Brandsohle genäht. Das sorgt für mehr Flexibilität, Bequemlichkeit und Haltbarkeit. Die interessante, körnige Prägung ist deutlich unempfindlicher als poliertes Glattleder. Hinter der kernigen Optik verbirgt sich feinstes, französisches Kalbleder. Es lässt die Haut atmen und umschließt den Fuß geschmeidig, ohne je zu drücken.

Budapester-Lochung. 5-Loch-Schnürung. Farbe: Dunkelbraun. Obermaterial, Futter und Decksohle: Kalbleder. Leder-Zwischensohle. Gummi-Laufsohle.

• Allen Edmonds Scotchgrain-Brogue € 389,-

Schuh-Größe	US-Größe	Nr.
41	7,5	320-641-92
42	8,5	320-643-92
43	9	320-644-92
43,5	9,5	320-645-92
44	10	320-646-92
44,5	10,5	320-647-92
45	11	320-649-92
45,5	11,5	320-650-92
46	12	320-651-92



Schwarz/Weiß, Waben, Kastenform: Eine so zeitgemäße Alpaka-Jacke ist schwer zu finden.

Während viele Alpakajacken eher eintönig wirken, ist diese modisch besonders interessant: Das aufwändig auf Handstrickmaschinen gefertigte Wabenmuster in 3D-Optik setzt das Trendthema Schwarz-Weiß gekonnt in Szene. Ein weiterer zeitgemäßer Akzent: die kastig schmale Form mit gedoppeltem Schalkragen. Alpakawolle – 365 Tage der ideale Begleiter: Sie ist besonders elastisch, erstaunlich strapazierfähig und formtreu. Zudem schmutz- und geruchsabweisend sowie unempfindlich gegen Abrieb und Pilling. Vom Spezialisten Raffa aus Peru.

Kastig schmale Form. Länge in Gr. 38: 65 cm. Farbe: Schwarz/Weiß. 100% Alpaka. Handwäsche.

- Alpaka Waben-Jacke € 199,-

FC Größe	Hersteller-Größe	Nr.
36	S	321-842-92
38	M	321-843-92
40	L	321-845-92
42	XL	321-846-92
44	XXL	321-847-92
46	3XL	321-848-92



Seltener Luxus aus 95 % Seide: Das Edel-Basic mit schimmerndem Lüster.

Nur sehr selten finden Sie ein solch luxuriöses, langlebiges Basic-Shirt. Durch den außergewöhnlich hohen Seidenanteil schimmert es edel und bleibt auch nach vielen Wäschen perfekt in Form und brillant in der Farbe. Und es fühlt sich unvergleichlich leicht und zart auf der Haut an. Ganzjährig angenehm: Glatt und kühl als sommerlicher Solist. Leicht wärmend als Unterzug für kühlere Tage. In Offwhite kontrastierend mit schwarzem Kragen.

Gerader Schnitt. Länge in Gr. 38: 58 cm. 95 % Seide, 5 % Elasthan. Maschinenwaschbar.

- Seiden-Tunikashirt € 99,-

FC Größe	Offwhite	Schwarz
36	321-483-92	321-477-92
38	321-484-92	321-478-92
40	321-485-92	321-479-92
42	321-486-92	321-480-92
44	321-487-92	321-481-92
46	321-488-92	321-482-92

Die aktuellen Fashion Charts jeden Monat per E-Mail. Jetzt anfordern auf www.fashion-charts.at/newsletter



Angesagte Flanell-Optik – endlich ohne Kratzen.

Die feine Flanellhose feiert ein modisches Comeback. Und mit ihr sind auch kleine klassische Muster wie dieses schwarz-weiße Hahnentritt-Desin zurück. Doch statt Wolle pur gibt es jetzt zeitgemäß komfortable Mischgewebe mit modernen Fasern: unverändert wollig, aber viel weicher. Bequem elastisch. Und sogar waschbar. Weitere modische Details sind die knöchelfreie Länge, der 5,5 cm breite Umschlag und die schwarzen Leisten der Steck- und Gesäßtaschen.

Schmale Form. Schrittlänge in Gr. 36: 76 cm. Fußweite: 33 cm. Farbe: Schwarz/Weiß. 52 % Schurwolle, 46 % Polyester, 2 % Elasthan. Vorderhosenfutter: 96 % Polyester, 4 % Elasthan. Maschinenwaschbar. Hergestellt in Portugal.

- Stretch-Flanell-Hose „Hahnentritt“ € 89,-

FC Größe	Nr.
34	321-702-92
36	321-704-92
38	321-705-92
40	321-706-92
42	321-707-92
44	321-708-92
46	321-709-92

Selten bieten so hochwertig gefertigte Schuhe so viele modische Details: Der Sacchetto-Boot von Kudetà.

Der breitere Leisten ist modern, der Schaft hat die aktuelle, verkürzte Höhe. Reptil-Prägung macht die Oberfläche interessant. Und die große Schnalle ist ein dekorativer Blickfang. Durch die Sacchetto-Machart sind diese Boots besonders flexibel und bequem. Knautschweiches Leder und echte Mokassin-Verarbeitung machen den Komfort perfekt. Nur noch wenige Schuhmacher wie der italienische Spezialist Kudetà fertigen ausschließlich nach dieser traditionellen Methode.

Schlupfform. Obermaterial, Futter und Decksohle: echtes Leder. Flexible Gummilaufsohle. Farbe: Schwarz.

- Kudetà Sacchetto-Boot € 219,-

Schuh-Größe	Nr.
36	321-798-92
37	321-799-92
38	321-800-92
39	321-801-92
40	321-803-92
41	321-804-92
42	321-805-92



Highlights und Key Pieces – jeden Monat neu

www.fashion-charts.at

Die Optik edler Anzugtuche – der Komfort von gestricktem Jersey. Modisch konfektioniert von Circolo 1901.

Die italienische Modemarke Circolo 1901 gilt als Vorreiter bei der sogenannten „Easy-Wear“. Scharf taillierter 2-Knopf-Blazer mit Wiener Nähten und zusätzlichen Passformabnähern. Rückenschlitz. Reverskragen. 2 Pattentaschen. Brustleistentasche. Echt geknöpfter 1-Knopf-Ärmelschlitz. Flat-Front-Hose in aktueller, knöchelfreier Länge mit schmaler Fußweite. 2 französische Taschen. 2 Paspel-Gesäßtaschen mit Knopfverschluss.

Körpernahe Form. Maße in Gr. 36: Blazer-Länge 63,5 cm. Hosen-Schrittlänge 65 cm. Fußweite 32 cm. Farbe: Creme/Blau. 52 % Baumwolle, 44 % Leinen, 4 % Polyamid. Handwäsche

- Circolo Jersey-Blazer € 359,-

FC Größe	Hersteller-Größe	Nr.
34	40	322-196-92
36	42	322-197-92
38	44	322-198-92
40	46	322-199-92
42	48	322-200-92

- Circolo Jersey-Anzughose € 199,-

FC Größe	Hersteller-Größe	Nr.
34	40	322-201-92
36	42	322-202-92
38	44	322-203-92
40	46	322-204-92
42	48	322-205-92



Die aktuellen Fashion Charts jeden Monat per E-Mail. Jetzt anfordern auf www.fashion-charts.at/newsletter



Die derzeit wohl angesagtesten Sonnenbrillen kommen aus Australien. Vom In-Label und Celebrity-Liebling Quay Australia.

Vielfältigste Formen, originelle Rahmen, bunte Gläser, Spiegeleffekte – die ausgefallenen Designs der Marke aus Melbourne sind heiß begehrt. Zu sehen in den angesagten Mode-Blogs, den tonangebenden Magazinen, an Stars und Stil-Ikonen. Hierzulande gilt Quay Australia noch als Insider-Tipp. Hochwertig verarbeitet, mit 100 %igem UV-Schutz und zu einem sehr erschwinglichen Preis. Retro-Charme mit angesagter Terrazzo-Optik: Gemäßigte Cat-Eye-Form mit schwarz-transparent marmoriertem Kunststoffrahmen und rosé-gold verspiegelten Gläsern.

Wiegt 32 g. Breite: 150 mm, Höhe: 55 mm. Rahmen und Gläser aus Polycarbonat. Bügel und Steg aus Metall. Inklusive Stoff-Etui. Farbe: Schwarz/Rosé-Gold.

- Quay Australia Sonnenbrille „My Girl“ Nr. 322-462-92 € 49,95

JOHN SMEDLEY



Feiner geht's nicht.

Jetzt werden einige Ihrer bewährten Pullis in Vergessenheit geraten. Denn dieser ist genauso vielseitig, weich und angenehm – aber leichter und eleganter. Er wiegt weniger als 200 Gramm. Und er passt zu Jeans genauso wie zum Business-Kostüm. Auf Reisen genauso ideal wie im Büro. Das extrem feine, gleichmäßige Maschenbild und der luxuriöse Griff sind unverwechselbar. John Smedley gehört weltweit zu den wenigen Strickern, die das aufwändige und sehr komplizierte 30-Gauge-Strickverfahren beherrschen. Dabei werden 30 Nadeln per Inch verwendet, im Gegensatz dazu ist normaler „Feinstrick“ mit nur 21-Gauge fast schon grob.

FC Größe	Hersteller-Größe	Nr.
36	S	742-478-92
38	M	742-486-92
40	L	742-494-92
42	XL	742-502-92
44	XXL	742-510-92

Fully-fashioned gestrickt in modisch körpernahe Schnitt. Länge in Gr. 38: 59 cm. Farbe: Wollweiß. Aus 100 % Schurwolle. Maschinenwaschbar.

- Handtaschen-Pulli, V-Ausschnitt € 139,-

Klassiker Budapester, modisch aktualisiert von Apple of Eden.

Senkellose Slip-on-Form statt korrekter Schnürung. Und eine weiße Plateausohle im Sportswear-Stil: ultraleicht und viel flexibler als steife Ledersohle. Die neuen Details geben dem ursprünglich formellen Businessklassiker im Herrenstil eine sportlich-legere Note. So passt er jetzt zu lässigen Jeans-Looks genauso gut wie zum Office-Outfit.

3,5-cm-Plateau. Elastikzone am Spann. Obermaterial, Futter und Decksohle: Leder. Laufsohle: PU.

- Apple of Eden Slip-on-Budapester € 99,-

Schuh-Größe	Schwarz	Cognac
36	321-550-92	321-543-92
37	321-551-92	321-544-92
38	321-552-92	321-545-92
39	321-553-92	321-546-92
40	321-555-92	321-548-92
41	321-556-92	321-549-92



Highlights und Key Pieces – jeden Monat neu

www.fashion-charts.at



Perfekt zu vielen modischen Kleidern und Röcken: die elegante Couture-Lederjacke aus cremeweißem Lammnappa.

Kurze Länge, ausgestellte A-Linie, rückwärtige Kellerfalte, großer Reverskragen: Diese Lederjacke hat alle Attribute einer klassischen Couturejacke, wirkt aber durch das untypische Material frecher und moderner. Form, Länge und der elegante Stil passen perfekt zu femininen Kleidern und Röcken. Für das softe Lammnappa und die hochwertige

Verarbeitung ist der Preis erstaunlich moderat. Und: Das Hamburger Newcomer-Label Monday Morning ist noch ein Geheimtipp, seine Kreationen nicht an jeder Ecke zu finden.

Ausgestellter Schnitt. Länge in Gr. 36/38: 48 cm. Farbe: Cremeweiß. Lammnappaleder. Futter: 100 % Polyester. Lederreinigung.



FC Größe	Hersteller-Größe	Nr.
34/36	XS	221-700-92
36/38	S	221-701-92
38/40	M	221-702-92
40/42	L	221-703-92
42/44	XL	221-704-92

- Monday Morning Couture-Lederjacke € 389,-



VERSACE COLLECTION

Heute hochaktuell – und morgen ein Evergreen: Versaces Ornamenten-Kleid mit Spitzen-Optik.

Die typischen Versace Signatures machen dieses Kleid jetzt zu einem modischen Highlight, das jedoch nie aus der Mode kommen wird: Die barocken Ornamente und das Mäanderdekor sind seit jeher fester Bestandteil der Kollektion, oft auch in stilvollem Schwarz/Weiß. Genauso wie der verführerische, ultrafeminine Schnitt. Die mit nudefarbenen Tüll unterlegten Spitzen-Details legen noch einen weiteren aktuellen Trend obendrauf. Stretch-Stoff mit Elastik-Futter sorgt für perfekten Sitz und Bewegungsfreiheit.

Figurbetonte Etui-Form mit Rückenreißverschluss. Länge: 97 cm. Farbe: Schwarz/Weiß/Grau. 96 % Viskose, 4 % Elasthan. Futter: 63 % Viskose, 37 % Polyester. Maschinenwaschbar.

- Versace Collection Sanduhr-Kleid € 759,-

FC Größe	Hersteller-Größe	Nr.
34	40	220-541-92
36	42	220-542-92
38	44	220-543-92
40	46	220-544-92
42	48	220-545-92



Jetzt Trend, bei Love Moschino ein Klassiker: Die Kettenhenkel-Tasche.

Der Klassiker des italienischen In-Labels hat das jetzt moderne Kleinformat und den trendgerecht langen Schmuckriemen – Kennzeichen der jetzt (wieder) angesagten „Chain Bags“. Und mit 109,- Euro ist das Designer-Original günstiger als manche minderwertigen Imitate. Schwarzes Kunstleder mit Rautensteppung. Kettenhenkel (aushakbar) und Love Moschino-Label in Gold. Innen ein kleines Steckfach.

Misst 22 x 13 x 6 cm. Wiegt 305 g. Farbe: Schwarz. 100 % Polyurethan.

- Love Moschino Chain Bag Nr. 220-583-92 € 109,-



LOVE MOSCHINO



Imposante Größe, massives Sterlingsilber: die Edel-Version angesagter Ankerketten.

Modemagazine und Fashion-Blogs zeigen: halsnahe Ankerketten mit großen Gliedern sind hochaktuell. Doch eine so edle, mit opulenten 13 x 17 mm-Gliedern und aus massivem 925er-Sterling-Silber, werden Sie nur selten finden. Mit dem passenden Armband ein stilvolles Ensemble für jede Gelegenheit. Die anlaufschützende Oberflächenbehandlung und das sorgfältige Anbringen der sicher schließenden Karabinerverschlüsse erfolgt in reiner Handarbeit.

Kette misst 46 cm, wiegt 152 g. Armband misst 22 cm, wiegt 73 g. 925er-Sterling-Silber. Hergestellt in Deutschland.

- Ankerkette Nr. 319-181-92 € 469,-
- Ankerarmband Nr. 319-180-92 € 219,-

Highlights und Key Pieces – jeden Monat neu

www.fashion-charts.at

Die aktuellen Fashion Charts
jeden Monat per E-Mail.
Jetzt anfordern auf
www.fashion-charts.at/newsletter



**Mode-Comeback Trenchcoat:
Das Original von DAKS,
London ist eine Investition
fürs Leben.**

Die Marke DAKS steht seit mehr als 120 Jahren für britische Eleganz in erlesener Qualität – und heute für den neuen britischen Heritage-Chic. Mit dieser Neuauflage des klassischen Trenchcoats trifft sie den aktuellen Trend – ohne ihre traditionellen Werte aufzugeben: Neuer, schlanker Schnitt. Leichter Baumwoll-Stretch. Feminin und bequem. Geblieben sind die charakteristischen Details seines einst militärischen Ursprungs: Schultern mit geknöpften Riegeln und Patten. Sturm-lasche am Kragen. Hinten ein geknöpfter Rückenkoller und ein Gehschlitz.

*Klassischer, schlanker Schnitt. Länge in Gr. 34: 92 cm.
98 % Baumwolle, 2 % Elasthan. Futter: 100 % Cupro.
Farbe: Beige. Reinigung.*

- DAKS Trenchcoat € 849,-

FC Größe	Hersteller-Größe	Nr.
38	10	314-599-92
40	12	314-600-92
42	14	314-601-92
44	16	314-602-92

DAKS
LONDON



**Trends perfekt aufeinander
abgestimmt: Minimal-Dessins.
Muster-Mix. Weite Hosen.
Von Strenesse.**

Dieses Duo von Strenesse trifft zusammen gleich drei Trends. Einzelnen hingegen sind beide Teile auch klassisch kombinierbar. Der puristisch-cleane Schnitt der Seidenbluse ist der ruhige Gegenpol zum wilden Op-Art-Muster aus Punkten und Streifen. Die melierte Hose greift den Blau-Ton und die Punkte wieder auf, wirkt von weitem aber fast uni. Top-Trend ist die extra lange und weite Silhouette – jetzt hochmodisch zu fließenden Oberteilen und flachen Schuhen. 2 paspelierte Schrägtaschen. Geknöpfte Leisten-Gesäßtaschen. Bund mit Übertritt, Haken- und Knopfverschluss.

*Bluse leger gerade, mit raffinierten Rücken-Falten. Länge in Gr. 36: 49 cm.
Farbe: Schwarz/Weiß/Royalblau.
91 % Seide, 9 % Elasthan. Reinigung.
Hose mit durchgehend weitem Bein.
Länge in Gr. 36: 111 cm. Farbe: Blau/
Grau-meliert. 52 % Schurwolle, 46 %
Polyester, 2 % Elasthan. Reinigung.*

FC Größe	Nr.
34	220-500-92
36	220-501-92
38	220-502-92
40	220-503-92
42	220-504-92
44	220-505-92

- Strenesse Mustermix-Seidenbluse € 349,-
- Strenesse Marlenehose € 299,-

FC Größe	Nr.
34	220-506-92
36	220-507-92
38	220-508-92
40	220-509-92
42	220-510-92
44	220-511-92



STRENESSE

**Mode-Highlight Plateau-Derby –
aber viel bequemer, femininer und
leichter als viele andere.**

Das Plateau dieses Derbys ist durch und durch aus ultraleichtem Kork – und nicht wie oft üblich nur für die Optik mit Kork bezogen. So wiegt er trotz der angesagt dicken Sohle nur 314 g. Und: Sie treten angenehm weich auf. Gefertigt wird er beim Schuhspezialisten Shoot in Portugal. Direkteinkauf ohne Zwischenhandel ermöglicht die guten Konditionen. Perforiertes Blatt. Fußbett mit Fersenpolster. 4-Loch-Schnürung. Weiße Laufsohle.

Obermaterial, Futter und Decksohle aus Leder. Kork-Plateau (Höhe 1,5 - 3 cm) mit rutschsicherer PU-Profilsohle.

- Shoot Plateau-Derby € 99,-

Schuh-Größe	Weiß	Schwarz
36	318-519-92	318-525-92
37	318-520-92	318-526-92
38	318-521-92	318-527-92
39	318-522-92	318-528-92
40	318-523-92	318-529-92
41	318-524-92	318-530-92





VERSACE
COLLECTION

Versace Collection macht den Feinstrick-Pulli zum Fashion-Highlight: Blau und Schwarz, Rauten und Relief-Struktur.

Statt auf kurzlebige Trendtöne setzt Versace Collection mit dieser Blau-Schwarz-Kombination auf ewig gültige – und sehr elegante – Farben. In klassischer Rauten-Form wirkt das Lochmuster maskulin und nicht zu verspielt. Relief-Struktur gibt Spannung. Der hauchzarte, angenehm luftige Ajour-Strick ist semitransparent – und wirkt doch ganz „angezogen“. V-Ausschnitt. Schmale Rippenbündchen.

Schmale Form. Länge in Gr. 48: 69 cm. Farbe: Dunkelblau/Schwarz. 60 % Baumwolle, 40 % Viskose. Handwäsche.

- Versace Collection Feinstrick-Rauten-pullover € 215,-

FC Größe	Hersteller-Größe	Nr.
46	S	220-567-92
48	M	220-568-92
50	L	220-569-92
52	XL	220-570-92
54	XXL	220-571-92



Schwarz bleibt Schwarz. Auch nach vielen Wäschen. Das Constant-Colour-Hemd von Claude Dufour.

Viele schwarze Baumwollhemden verblassen schon nach wenigen Wäschen. Nicht so dieses mit innovativer Constant-Colour-Ausrüstung. Die aufwändige Spezialbehandlung gibt dem tief schwarzen Gewebe seine außergewöhnlich intensive Tönung, die ihre Brillanz dauerhaft behält – garantiert bis zu mindestens 25 Wäschen. Exzellente Vollzwirn-Qualität aus reiner Baumwolle: Ein angenehm atmungsaktives, besonders glattes und festes Gewebe, besonders strapazierfähig und pflegeleicht, dabei knitterarm und bügelleicht. Gemäßigter Haifischkragen. Weitenverstellbare Sportmanschetten.

Slim Fit: Schmale, sehr körpernahe Form. Länge in Kragenweite 41: 80 cm. Ärmellänge: 69 cm. 100 % Baumwolle. Maschinenwaschbar.

- Constant-Colour-Hemd, Slim Fit € 99,-

Kragenweite in cm	Nr.
38	308-079-92
39	308-080-92
40	308-081-92
41	308-082-92
42	308-083-92
43	308-084-92
44	308-085-92
45	308-086-92
46	308-087-92



Sieht länger gut aus: die Edel-Chino aus Supima®-Baumwolle. Vom Hosen-Spezialisten Hiltl.

Supima® hat gleichmäßigere und 35 % längere Fasern als übliche Baumwoll-Sorten. Das macht Ihre neue Chino unvergleichlich weich, lange Zeit haltbar und besonders farbecht. Der feine Stretch-Satin ist leicht angeschmiegelt, sanft vorgewaschen und dadurch noch weicher. Mit 2 Seiten- und 2 geknöpften Paspel-Gesäßtaschen. Geteilter Bund zur leichten Weitenanpassung.

Gerade geschnittene Form ohne Bundfalten. Schrittlänge in Gr. 50: 83 cm. Fußweite: 40 cm. 96 % Baumwolle, 4 % Elasthan. Maschinenwaschbar.

- Hiltl Supima®-Chino € 139,-

FC Größe	Nr.
25	317-735-92
26	317-736-92
27	317-737-92
28	317-738-92
29	317-739-92
30	317-740-92
48	317-741-92
50	317-742-92
52	317-743-92
54	317-744-92
56	317-745-92
58	317-746-92
60	317-747-92
98	317-748-92
102	317-749-92
106	317-750-92

Der 1.000-Meilen-Sneaker aus den 80ern trifft den Retro-Trend von heute.

Unter den modernen Retro-Look-Sportschuhen ein authentischer 80ies-Klassiker. Nach den Olympia-Einsätzen 1984 in Los Angeles und 1988 in Seoul wurde er von den begeisterten Marathonläufern mit dem Spitznamen „1.000-Meilen-Schuh“ geehrt. Jetzt lebt er in neuem Materialmix wieder auf.

7-Ösen-Schnürung. Gepolsterter Schaftrand. Farbe: Schwarz. Obermaterial: Cord, Leder und Nylon. Futter: Textil. Laufsohle: Naturkautschuk.

- Norman Walsh 1.000-Meilen-Sneaker € 149,-

Schuh-Größe	UK-Größe	Nr.
40	6	322-155-92
41	7	322-156-92
42	8	322-157-92
43	9	322-158-92
44	10	322-159-92
46	11	322-160-92



WALSH
MADE IN ENGLAND

Highlights und Key Pieces – jeden Monat neu

www.fashion-charts.at



TWIN-SET

SIMONA BARBIERI

Stilbruch-Looks sind weiter wichtig. Twin-Set beherrscht den Trend wie kaum ein anderer.

Schon lange bevor der Stil in Mode kam mixte Twin-Set Gründerin und Chef-Designerin Simona Barbieri zarte Seide, feminine Spitze und romantische Rosenmuster mit grobem Strick und derben Schuhen. Neu – und ebenso gelungen wie die berühmten Kleider-Kombis – ist das 3-teilige Ensemble mit Cargo-Hose:

Die Kapuzen-Langjacke wirkt durch das gerippte Patentmuster und die lässigen Schubtaschen besonders kernig. Die verspielte Chiffonbluse mit Spitzenapplikationen, Tülleinsatz, Rosen-Print und roséfarbenem Seiden-Top bildet den femininen Kontrast. Und die eigentlich maskuline Cargo-Hose im (wieder hochaktuellen) Military-Look überrascht durch leichten, fließenden Stoff und glamouröse Strass-Galons. Abgesteppte Knie-Partie, 2 Schub- und 2 Gesäßtaschen.

Jacke leger geschnitten. Länge in Gr. 36: 80 cm. Farbe: Camel. 100 % Baumwolle. Handwäsche. Bluse weit ausgestellt. Länge in Gr. 36: 52 cm. Farbe: Beige/Rosé. 100 % Polyester. Unterzieh-Top: 100 % Seide. Handwäsche. Schmal geschnittene Baggy-Pants mit gesmokten Elastik-Bündchen. Schrittlänge in Gr. 27: 68 cm. Farbe: Oliv. 54 % Baumwolle, 23 % Leinen, 23 % Lyocell. Handwäsche.

- Twin-Set Grobstrickjacke € 339,-

FC Größe	Hersteller-Größe	Nr.
34	XS	220-802-92
36	S	220-803-92
38	M	220-804-92
40	L	220-805-92
42	XL	220-807-92

- Twin-Set Rosen-Bluse, 2-teilig € 369,-

FC Größe	Hersteller-Größe	Nr.
34	XS	220-701-92
36	S	220-702-92
38	M	220-703-92
40	L	220-704-92
42	XL	220-705-92

Die aktuellen Fashion Charts jeden Monat per E-Mail. Jetzt anfordern auf www.fashion-charts.at/newsletter



TWIN-SET

SIMONA BARBIERI

Morgens Crossbody-Bag. Abends Gürteltasche: Die trendige 2-in-1-Bag im angesagten Mini-Format.

Jetzt wieder auf allen Laufstegen zu sehen (und unbestreitbar praktisch): Gürteltaschen. Diese vom deutschen Label Desiderius ist aus knautschweichem Leder, mit Metallic-Handfinish und Nieten veredelt. So hat sie genau den richtigen Schliff, wirkt lässig-chic und nicht zu sportiv. Das Mini-Format fasst das Nötigste, stört aber weder beim Shoppen noch beim Tanzen im Club. In dem rückwärtigen Reißverschlussfach verbergen sich zwei breite Lederl



gen zum Durchfädeln des Gürtels. Haken Sie stattdessen den schmalen Schultergurt ein, tragen Sie die Tasche als Crossbody-Bag. Reißverschluss-Hauptfach. Klappe mit Magnetverschluss.

Misst 16,5 x 12 x 5 cm (B x H x T). Wiegt 160 g. Farbe: Beige-Grün/Gold. Baumwollfutter. Echtes Leder.

- 2-in-1 Gürteltasche Nr. 316-636-92 € 59,90



Highlights und Key Pieces – jeden Monat neu

www.fashion-charts.at

Das Rote von M Missoni: Modisch top – und ernste Konkurrenz für Ihr Kleines Schwarzes.

Die aktuelle Version von Missoni Muster-Strick ist uni – und doch unverkennbar. Mit dem leuchtenden Nagellack-Rot trifft der italienische Strickspezialist eine der wichtigsten Farben dieses Mode-Frühlings. Und der markante Mix aus Relief-Rippen und Durchbruch-Mustern gibt interessante Struktur. Das Thema Transparenz setzt Missoni absolut tragbar um: Mit einem blickdichten Unterkleid. Oben anliegend und unten ausgestellt ist das Kleid perfekt proportioniert. Hauchfeines Garn lässt den Rock optimal fallen und schwingen.

Schmale Passform. Länge in Gr. 34: 91 cm. Farbe: Rot. 50 % Viskose, 23 % Polyester. 19 % Baumwolle. Unterkleid aus 100 % Polyester. Reinigung.

- M Missoni Strickkleid € 469,-

FC Größe	Hersteller-Größe	Nr.
34	40	220-552-92
36	42	220-553-92
38	44	220-554-92
40	46	220-555-92
42	48	220-556-92



Luftig wie ein Shirt. Aber aus feinstem flaumweichen Kaschmir.

In beheizten Räumen und unter Blazern und Jacken sind dicke, manchmal 6- oder 8-fädige Kaschmir-Gestricke meistens zu warm. Dieser Pullover dagegen ist *einfädig* in 12-Gauge-Feinstrick aus feinstem Kaschmirkarn gefertigt – sanft wie ein Streicheln, ein Genuss auch auf nackter Haut. Zart und feminin, mit körperbetonter Passform. Das Schweizer Unternehmen Fair Trade Cashmere legt nicht nur besonderen Wert auf die hohe Qualität seiner Rohware. Faire Arbeitsbedingungen, Umweltschutz und besondere Wertschätzung gegenüber allen Partnern und Mitarbeitern gehören ebenso zum Erfolgsrezept von FTC.

Hüftlang und leicht tailliert geschnitten. Mit großzügigem V-Ausschnitt – perfekt über Blusen und Shirts. Farbe: Koralle. Länge in Gr. 40: 60 cm. 100 % Kaschmir. Handwäsche.

- FTC Kaschmir-V-Pulli € 189,-

FC Größe	Hersteller-Größe	Nr.
34	XS	308-775-92
36	S	308-776-92
38	M	308-777-92
40	L	308-778-92
42	XL	308-779-92
44	XXL	308-780-92



Die aktuellen Fashion Charts jeden Monat per E-Mail. Jetzt anfordern auf www.fashion-charts.at/newsletter

Endlich: Leggings, die eine wirklich gute Figur machen!

Diese Leggings sehen aus wie hochwertige Basics zeitgemäßer Damenmode. Dabei formen sie ganz nebenbei sanft Ihre Figur und lassen Sie optisch eine Kleidergröße schlanker erscheinen. Hüfte, Po und Beine wirken straffer und definierter. Das Familienunternehmen Christies begann 1980 mit nobler Korsetterie. Mittlerweile zählt es zu den wenigen Spezialisten für elegante, businessaugliche Oberbekleidung mit integriertem Shape-Effekt. Und diese Leggings sind einer der Bestseller.

Verschlusslose Schlupf-Form mit Elastikbund. Farbe: Schwarz. 72 % Polyamid, 28 % Elasthan. Handwäsche. Hergestellt in Italien.

- Christies Shape-Stretchhose € 199,-

FC Größe	Hersteller-Größe	Nr.
38	42	320-340-92
40	44	320-342-92
42	46	320-343-92
44	48	320-344-92
46	50	320-345-92



Key-Piece von heute. Sammlerstück von morgen. Das Sternzeichen-Tuch mit den wohl berühmtesten Signature-Prints. Von Kenzo.

Die aktuelle Mode liebt Grafiken, Symbole und Logos. Und Kenzo gehört mit seinen Signature-Prints zu den meistbesprochenen Labels der tonangebenden Fashion-Blogs und -Magazine. Die größten Erfolge der letzten Kollektionen finden sich in diesem Sternzeichen-Tuch des Pariser Modehauses wieder: Das Auge. Der Tiger. Und der Fisch.

Misst 140 x 120 cm. Farbe: Schwarz/Weiß/Rot. 100 % Seide. Reinigung. Hergestellt in Italien.

- Kenzo Sternzeichen-Tuch Nr. 315-710-92 € 189,-

Highlights und Key Pieces – jeden Monat neu

www.fashion-charts.at



Nie wieder Bügeln: die Bluse aus feinem Seidencrash. Wiegt nur 86 Gramm.

Nach dem Waschen drehen Sie sie ganz einfach in Form – so erhält die Seide ihre gleichmäßige Crashstruktur. Stecken Sie die Bluse dann für ca. eine Stunde in den passenden Seidenbeutel und hängen sie anschließend zum Trocknen auf einen Bügel. Schon nach wenigen Stunden ist die Bluse wieder einsatzbereit – ganz ohne Bügeln.

Die aufwändig eingearbeiteten, schmalen Biesen bleiben immer perfekt in Form – selbst nach dem Waschen. Krempelbare Ärmel.

FC Größe	Nr.
34	319-360-92
36	319-361-92
38	319-362-92
40	319-363-92
42	319-364-92
44	319-365-92
46	319-366-92

Figurnaher Schnitt. Länge in Gr. 38: 66 cm. Farbe: Schwarz/Weiß. 100 % Seide. Handwäsche.

- Bügelfreie Seidencrash-Bluse € 139,-

Trend-Hose der Stunde: Die Culotte, unkomplizierter Allrounder in angesatem Nude-Ton.

Durch den fließenden Stoff wirken die weiten Hosenbeine nicht zu voluminös. Der leicht körnige Crêpe sieht edel und immer gepflegt aus. Er knittert wenig, ist kofeierfreundlich und pflegeleicht. Der neutrale Nude-Ton ist nicht nur hochaktuell, sondern auch zu fast allem kombinierbar. Und der Schnitt lässt sportive Stylings mit Sneakers, Derbys oder Sandalen aber auch elegante mit Pumps und High-Heels zu. Taillenhoch, mit Bundfalte, Bügelfalte, seitlichen Nahttaschen und rückwärtigem Reißverschluss.

FC Größe	Nr.
34	319-011-92
36	319-012-92
38	319-013-92
40	319-014-92
42	319-015-92
44	319-016-92
46	319-017-92

Gerade Form mit weitem Bein. Schrittlänge in Gr. 36: 52,5 cm. Saumweite: 64 cm. Farbe: Nude. 95 % Polyester, 5 % Polyurethan. Maschinenwaschbar.

- Seductive Culotte € 199,-



Die aktuellen Fashion Charts jeden Monat per E-Mail. Jetzt anfordern auf www.fashion-charts.at/newsletter



Modische Hobo Bag: Edel und knautschweich wie Leder.

Das weiche Material mit edler, matter Oberfläche und weichem, natürlichem Griff ist von Leder kaum zu unterscheiden. Dabei ist es viel leichter, unempfindlicher und Sie genießen den Look teuren Leders. Topaktuell sind der Farbverlauf und die Beutel-Form. Mit abnehmbarem Henkel und Reißverschluss. Umhängegurt von 84 bis 148 cm verstellbar. Innen 2 Reißverschlussfächer und 2 Steckfächer.

Misst 33 x 33 x 17 cm (B x H x T). Wiegt ca. 500 g. Farbe: Grau. Aus Polyurethan. Bunt gemustertes Textilfutter.

- Suri Frey Hobo Bag „Farbverlauf“ Nr. 322-573-92 € 69,95

Feminin. Lässig. Rockig. Und farblich anpassungsfähig wie ein Chamäleon.

Die aktuelle Mode setzt die Knöchel in Szene. Dazu sind Ankleboots perfekt. Und diese passen ins Geschäftsleben genauso gut wie zu Freizeit-Looks und Party-Outfits. Zum eleganten Pencilskirt oder Hosenanzug, zu legeren Boho-Kleidern und Flared Jeans, rockigen Skinny-Pants und Lederhosen, ...

Schuhhandwerk made in Italy – in der Manufaktur Ducanero®. Mit stylishem Vintage-Charakter.

Schafthöhe: 12 cm. Absatzhöhe: 9,5 cm. Farbe: Schwarz/Braun/Bronze. Obermaterial, Futter und Decksohle: Leder. Gummi-Laufsohle mit profiliertem Anti-Rutsch-Einsatz.

- Ducanero® Ankleboots € 279,-

Schuh-Größe	Nr.
36	321-053-92
37	321-054-92
38	321-055-92
39	321-056-92
40	321-057-92
41	321-058-92



Highlights und Key Pieces – jeden Monat neu

www.fashion-charts.at



Costume National Fransen-Sweater

Gerader Schnitt. Länge in Gr. 34: 62 cm. 80 % Polyester, 14 % Viskose, 6 % Elasthan. Farbe: Schwarz. Handwäsche.

Katalogpreis € 499,-
Jetzt nur € 229,-

FC Größe	Hersteller-Größe	Nr.
34	40	210-536-92
36	42	210-537-92
38	44	210-538-92
40	46	210-539-92
42	48	210-540-92
44	50	210-541-92



Sly 010 Spitzenblazer

Taillierte Form mit offenem Revers. Länge in Gr. 36: 59 cm. Farbe: Schwarz. 75% Baumwolle, 15% Polyamid, 10% Viskose. Futter: 95% und 5% Elasthan. Reinigung.

Katalogpreis € 699,-
jetzt nur € 469,-

FC Größe	Hersteller-Größe	Nr.
34	36	218-785-92
36	38	218-786-92
38	40	218-787-92
40	42	218-788-92
42	44	218-789-92



M Missoni Rain-Booties

Schafthöhe: 13,5 cm. Aus Kautschuk.

Katalogpreis € 99,-
jetzt nur € 69,-

Schuh-Größe	Schwarz-Rot	Grün-Schwarz
37	219-617-92	219-611-92
38	219-619-92	219-612-92
39	219-630-92	219-613-92
40	219-631-92	219-614-92
41	219-632-92	219-615-92

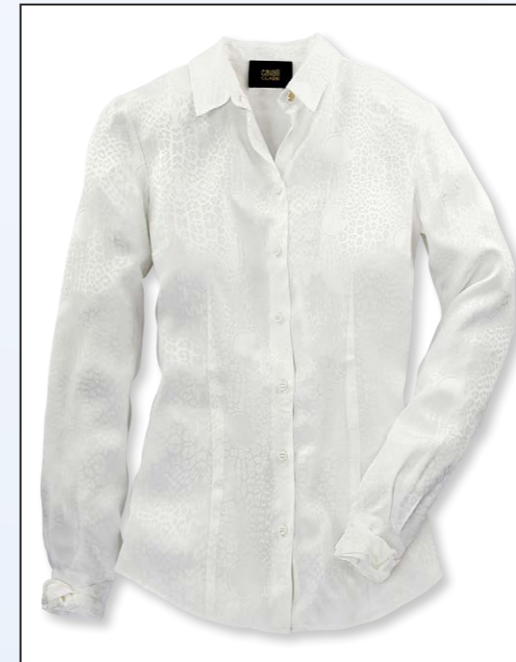


Luis Trenker Grobstrick-Bommelmütze

50 % Polyacryl, 25 % Alpaka, 25 % Wolle. Enthält nichttextile Teile tierischen Ursprungs: Bommel aus Waschbärpelz. Farbe: Braun/Natur. Spezialreinigung.

Nr. 210-746-92

Katalogpreis € 149,-
jetzt nur € 99,-



cavalli CLASS Basic-Bluse

Taillierte Form mit Wiener Nähten und Brustabnähern. Länge in Gr. 38: 70 cm. 100 % Viskose. Farbe: Weiß. Reinigung.

Katalogpreis € 389,-
jetzt nur € 259,-

FC Größe	Hersteller-Größe	Nr.
36	42	219-300-92
38	44	219-301-92
40	46	219-302-92
42	48	219-304-92



Cavalli CLASS Muster-Mix-Rock

Leicht ausgestellte Form mit Elastik-Bund. Länge in Gr. 38: 66 cm. Farbe: Schwarz/Weiß. 49 % Baumwolle, 47 % Polyamid, 4 % Elasthan. Reinigung.

Katalogpreis € 419,-
jetzt nur € 279,-

FC Größe	Hersteller-Größe	Nr.
36	42	219-309-92
38	44	219-310-92
40	46	219-312-92
42	48	219-313-92



Pierre Balmain Blazer-Kleid

Körpernahe Form mit Rückenreißverschluss und 3/4-Ärmeln. Länge in Gr. 36: 87 cm. Farbe: Schwarz. 28 % Viskose, 72 % Baumwolle. Futter: 100 % Viskose. Reinigung.

Katalogpreis € 799,-
jetzt nur € 539,-

FC Größe	Hersteller-Größe	Nr.
36	38	217-470-92
38	40	217-472-92
40	42	217-473-92
42	44	217-474-92



Das Kombinationswunder unter Ihren Sakkos – lässt sich formal oder casual stylen.

Viele Smart-casual-Looks mit Braun- oder Blautönen sind erfreulich vielseitig und daher so beliebt. Doch sie erfordern zumeist braune Schuhe, braune Gürtel, braune Strümpfe, passende Hemden... Schade, denn gerade auf Geschäftsreisen können Sie viel Platz und Gewicht im Gepäck sparen, wenn Sie sich auf schwarze Schuhe und Gürtel beschränken. Deshalb kommt dieses Sakko wie gerufen: kombiniert mit Oberhemd oder feinem Poloshirt sowie Tuchhose oder Chinos begleitet es Sie zu allen semi-formellen Anlässen, ohne braune Schuhe und Gürtel zu verlangen. Aus luftigem Mesh-Tuch vom italienischen Edelweber Vitale Barberis Canonico, seit 1663. 2-Knopf-Einreih mit 2 Rückenschlitzen. 2 aufgesetzte Taschen, Brustleistentasche, 4 Innentaschen (davon eine mit Lasche und Knopf).

Zeitgemäß schmal geschnitten. Länge in Gr. 50: 74,5 cm. Farbe: Grau/Weiß-meliert. 100 % Schurwolle. Halbfutter aus 50 % Viskose, 50 % Acetat. Reinigung.

- Mesh-Sakko „Kombinationswunder“ € 279,-

FC Größe	Nr.
25	321-624-92
26	321-625-92
27	321-626-92
28	321-627-92
48	321-628-92
20	321-629-92
52	321-630-92
54	321-631-92
56	321-632-92
98	321-633-92
102	321-634-92
106	321-635-92



VERSACE COLLECTION



Glänzend poliertes Leder. Und zwei schöne Seiten: Versaces Wendegürtel ist Upgrade für jedes Outfit.

Eine Seite dunkelblau, die andere dunkelbraun: Dieser Gürtel passt zu blauen, schwarzen, grauen und braunen Hosen (auch lässigen wie Chinos oder Jeans) gleichermaßen gut. Und das polierte Leder wirkt hochelegant – und ist genau richtig zu den jetzt angesagten glänzenden Anzugschuhen. Drehbare Karree-Schließe, silberfarben eloxiert.

Breite: 3 cm. Farbe: Blau/Braun. Echtes Leder.

- Versace Collection Wendegürtel € 169,-

Bundweite in cm	Nr.
85	220-576-92
90	220-577-92
95	220-578-92
100	220-579-92
105	220-580-92
110	220-581-92



Business-korrekte Tuch-Optik. Aber aus bequemem Jersey. Konfektioniert vom Hosenspezialisten Hiltl.

Geheimnis der Eleganz ist die Doubleface-Verarbeitung: Der grau-blaue melierter Feinpikée der Außenseite mutet fast an wie klassisches Anzugtuch. Innen verwöhnt weicher Jersey Ihre Haut. Beides zusammen ergibt einen Stoff mit ausreichend Stand und Festigkeit für die klassische Konfektionsverarbeitung. 2 französische Taschen, jeweils mit einer verborgenen Sicherheitstasche. 2 geknöpft Gesäßtaschen. Tascheneingriffe mit AMF-Kanten in Handstich-Optik. Hinten geteilter Bund zur einfachen Weitenänderung.

Schlank Flatfront-Form. Schrittlänge in Gr. 50: 83 cm. Fußweite: 38 cm. Farbe: Glaublau. 77 % Baumwolle, 13 % Polyester, 10 % Polyamid. Maschinenwaschbar.

- Hiltl Jersey-Businesshose € 149,95

FC Größe	Nr.
25	321-401-92
26	321-402-92
27	321-403-92
48	321-404-92
20	321-405-92
52	321-407-92
54	321-408-92
56	321-409-92
98	321-430-92
102	321-431-92
106	321-432-92



BDO-Shirt: Das Button-down-Oxford-Hemd im modernen Slim-Fit-Schnitt.

Die zeitgemäße Form mit Button-down-Kragen und körpernahe Sitz ist perfekt unter modisch schlanken Sakkos und Pullovern. Doch in solch erlesener Qualität ist sie schwer zu finden – und erst recht zu einem so fairen Preis. Pinpoint-Oxford mit swiss+cotton Zertifikat (www.swisscotton.ch). Voluminöser, formstabiler und haltbarer als die meisten Hemdenstoffe, weniger durchscheinend und besonders weich auf der Haut. Typisch für swiss+cotton: ebenmäßig glatte, fusselfreie Oberfläche, schimmert edel und bleibt langfristig blütenweiß.

Kragenweite in cm	Nr.
38	323-102-92
39/40	323-103-92
41/42	323-104-92
43/44	323-105-92
45/46	323-106-92

Slim-Fit-Schnitt. 2-Knopf-Manschetten mit geknöpftem Ärmelschlitz. Länge in Kragenweite 39/40: 78 cm, Ärmellänge: 68,5 cm. Farbe: Weiß. 100 % Baumwolle. Maschinenwaschbar.

- BDO New Line-Shirt € 79,-

OROBLU

Top Qualität von Oroblu, Italien. Nur 14,95 €.

Diese Strumpfhose schmiegt sich samtweich und faltenfrei an Ihren Körper, wie eine zweite Haut. Die seidige Oberfläche schimmert edel und ist außergewöhnlich glatt – kein Vergleich zu stumpfem Material, an dem der Rock gerne „hochklettert“ und die Nägel leicht hängen bleiben.

Durch 10 % Elasthan ist die Strumpfhose hochelastisch und sitzt perfekt.

Egal wie stark Sie die Strumpfhose dehnen, die Farbe bleibt überall gleichmäßig und bildet keine unschönen „Wolken“.

Für eine blickdichte Strumpfhose solcher Qualität zahlen Sie sonst leicht 30,- € und mehr. Mit unsichtbarer Sandalettferse, dadurch auch für offene Schuhe gut geeignet.

50 den. Aus 90 % Polyamid, 10 % Elasthan. Handwäsche. Von Oroblu, Italien.

- Oroblu Colour-Tights € 14,95

FC Größe	Hersteller-Größe	Oliv
36-40	S/M	320-186-92
42-46	L/XL	320-187-92

FC Größe	Hersteller-Größe	Schwarz
36-40	S/M	465-591-92
42-46	L/XL	465-609-92



Die elegante und ausgefallene unter den schwarzen Strumpfhosen. Von La Perla.

Wenn Sie Ihr kleines Schwarzes stilvoll aufpeppen möchten, ist diese extravagante Strumpfhose genau richtig: Sie ist allover mit kontrastierend hellen Swarovski® Perlen besetzt – dezent, aber ausgefallen und sehr elegant. Produziert wird auf höchstem Niveau in Italien. Die seidig weiche 50den Mikrofaser-Strumpfhose wird in einem aufwändigen 3D-Prozess mit doppelt ummanteltem Spezialgarn gestrickt. So bekommt sie ein besonders feines Maschenbild, wird widerstandsfähiger und erhält ihre optimale Passform – Eigenschaften, die Sie bei einer Strumpfhose nicht mehr missen möchten.

Blickdicht in 50 den. 89 % Nylon, 11 % Elasthan. Farbe: Schwarz. Handwäsche.

- La Perla Perlenstrumpfhose € 110,-

FC Größe	Hersteller-Größe	Nr.
34/36	1	321-179-92
38/40	2	321-210-92
42/44	3	321-211-92
44/46	4	321-212-92

LAPERLA

OROBLU



Die trendige Netzstrumpfhose vom Spezialisten: Oroblu, Italien. Top-Qualität zum guten Preis.

Etwas filigraner als die jetzt allgegenwärtigen übergroßen Netzmuster und in Quadraten, statt wie üblich in Rautenform gestrickt. So wirkt der Klassiker „Netzstrumpfhose“ modern – und elegant genug für Einsätze jenseits von sexy Abend-Outfits. Man trägt ihn jetzt zu Sports-Couture, Rock-Chic, Boheme-Looks, Business-Dresses, ... Durchgemustert bis hoch zum Bund, ohne unschönen Hörschen-Ansatz. Verstärkter Baumwollzwickel.

Farbe: Schwarz. 84 % Polyamid, 16 % Elasthan. Handwäsche.

- Oroblu New Mesh-Tights € 14,95

FC Größe	Nr.
36-40	221-940-92
42-46	221-941-92

Endlich eine Kompressionsstrumpfhose, der man ihre Funktion nicht ansieht.

Hauchfein. Transparent. In zwei natürlichen Hauttönen: Die „Tights Invisible“ von ITEM m6 haben die Optik einer 15 Denier Nylonstrumpfhose und gelten als Beauty Sensation unter den Kompressionsstrumpfhosen. Ein speziell entwickelter Hightech-Forming-Faden wird Maschenreihe für Maschenreihe exakt dosiert eingearbeitet. So entsteht der angenehme, nach oben abnehmende Druckverlauf. Ideal für Flugreisen und stundenlanges Stehen. Hinter dem Prädikat „Body+“ verbergen sich sanfter Shape-Effekt an Bauch und Beinen sowie leichter Push-up-Effekt am Po. Die beiden Nude-Töne passen sich Ihrem Teint optimal an. Kleine Schönheitsmakel wie Rötungen, Äderchen oder Narben werden kaschiert, der Teint perfektioniert. Langlebige Qualität made in Germany. Von ITEM m6. Ausgezeichnet mit dem Reddot Design Award 2015.

Hörschen-Teil, Ferse und Spitze verstärkt. In 2 Farbtönen: „Powder“ für helle Hauttypen, „Sun“ für dunklere, und zwei Längen (bis 169 cm und ab 170 cm) für perfekte Passform. 68 % Polyamid, 32 % Elasthan. Schadstoffgeprüft nach Öko-Tex-Standard 100 (Prüf-Nr. 96.0.1369 FI Hohenstein). Maschinenwaschbar. Trocknergeeignet.

- Kompressions-Strumpfhose „Tights Invisible“, bis 169 cm € 49,90

FC Größe	Hersteller-Größe	Powder	Sun
36/38	S	318-860-92	318-863-92
40/42	M	318-861-92	318-864-92
44/46	L	318-862-92	318-865-92

- Kompressions-Strumpfhose „Tights Invisible“, ab 170 cm € 49,90

FC Größe	Hersteller-Größe	Powder	Sun
36/38	S	318-866-92	318-847-92
40/42	M	318-867-92	318-848-92
44/46	L	318-868-92	318-849-92



ZADIG & VOLTAIRE

Vom Basic zum Statement-Piece: Die Fransen-Jeansjacke von Zadig & Voltaire.

Jeansjacken feiern (mal wieder) ein modisches Comeback. Doch keine passt zu so vielen Trend-Themen wie diese. Dank dem Used-Look und den leicht ausgefransten Säumen ist sie kompatibel zu Cowboy-, Hippie- und Bohemian-Looks. Der Reißverschluss macht sie zum Star des Rock-Chics. Sie hat genau die richtige Form und Länge zu Kleidern und Long-Blusen. Und mit 198,- Euro kostet sie weniger als viele andere (größtenteils deutlich langweiligere) Designer-Jeansjacken. Mittlere Waschung. 2 Brust-Pattentaschen. Reißverschluss unter der Knopfleiste.

Körpernahe Kastenform. Länge in Gr. 38: 52 cm. Farbe: Mid-Blue. 98 % Baumwolle, 2 % Elasthan. Reinigung.

- Zadig & Voltaire Jeansjacke € 198,-

FC Größe	Hersteller-Größe	Nr.
34	XS	218-489-92
36	S	218-500-92
38	M	218-501-92
40	L	218-502-92

Modisch wegweisend: Quastenketten. Die handgefertigten von Langani trägt nicht jeder.

Lange Ketten mit opulenten Quasten sind eines der ganz heißen Accessoire-Themen. Doch kaum eine ist so edel und doch erschwinglich. Der seidige Nylon-Quast ist handgearbeitet, wird von facettierten, schwarz bedampften Glasperlen gefasst, mit einer silbern eloxierten Schmuckkappe gehalten und durch einen echten Achat gekrönt. Statt am einfachen Leder- oder sportlichen Textilband hängt der Quast an einer prächtigen Kette aus facettierten Glasperlen. Die kleine schwarze Perle am Endstück ist das Langani-Erkennungszeichen.

160 cm lang. Längenverstellbar per Karabinerverschluss. Wiegt ca. 40 g. Handmade in Germany.

- Langani Quastenkette Nr. 322-572-92 € 129,-



STRENESE

Hochmodische Designer-Kombi – und doch zu beinahe jeder Gelegenheit perfekt gekleidet. Von Strenesse.

Angesagte Rückenfreiheit und Midi-Länge. Strenesse-typischer Clean-Chic. Immer stilsicheres, kombifreudiges Schwarz. Und leichtes, fließendes Hightech-Material in kofferfreundlich knitterarmer Qualität. Packen Sie zu diesem Zweiteiler noch eine Jeans und ein weißes T-Shirt in den Weekender, haben Sie für jede Gelegenheit die passende Kombination. Shirt mit U-Boot-Ausschnitt und tiefem Rückendekolleté in Wickeloptik. Gedoppelte Brustpartie. Schulterbetonte Steppung. Angesagt überlange, anliegende Ärmel. Schmalere Maxi-Rock mit seitlichen Gehschlitzen. Bund mit Reißverschluss.

Körpernahe Schnitte. Länge Shirt in Gr. 36: 62 cm, Länge Rock: 86,5 cm. Farbe: Schwarz. 100 % Viskose. Reinigung.

- Strenesse Rückenausschnitt-Shirt € 279,-

FC Größe	Nr.
34	220-480-92
36	220-481-92
38	220-482-92
40	220-484-92
42	220-485-92
44	220-486-92

- Strenesse Maxi-Rock € 279,-

FC Größe	Nr.
34	220-487-92
36	220-488-92
38	220-489-92
40	220-490-92
42	220-492-92
44	220-493-92





Endlich ein Baumwoll-Parka, wind- und wasserdicht wie eine Funktionsjacke.

Kaum eine Wetterjacke werden Sie lieber tragen als diese. Denn sie fühlt sich überhaupt nicht an wie typische Funktionsjacken. Und sieht auch nicht so aus. Das Obermaterial ist aus reiner Baumwolle, unsicht- und unfühlbar unterfüttert mit einer wasserdichten Membrane. Wassersäule 3.000 mm: Auch an den verschweißten Nähten dringt kein Tropfen durch. Eine Membrane lässt überschüssige Körperwärme entweichen, Wind von außen jedoch nicht eindringen. Vom Segel-Spezialisten und Crew-Ausstatter der Flying Dutchman World Championship: Sailors & Brides. Mit außen liegendem Tunnelzug. Zweiwege-Reißverschluss überdeckt von einer Knopfleiste. Abzippbare Kapuze – per Riegel größenverstellbar – mit abzipbarem Webpelz-Besatz. 2 große Pattentaschen mit Zweiwege-Eingriff. 2 Stutzertaschen mit geknöpfter Patte. Innen 1 Reißverschlusstasche, 1 Netzfach.

Länge in Gr. 50/52: 97 cm. Farbe: Stein. Obermaterial: 100 % Baumwolle. Futter und Wattierung: 100 % Polyester. Maschinenwaschbar.

- Sailors & Brides Allwetter-Parka € 299,-

FC Größe	Hersteller- Größe	Nr.
48	M	320-569-92
50/52	L	320-610-92
52/54	XL	320-611-92
56/58	XXL	320-612-92

FASHION
Charts

Pro-Idee
Bundestraße 112 • A-6923 Lauterach

www.fashion-charts.at